

Legenda
Classi litotecniche

LITOTIPI COERENTI

- LC1** (LC1) Materiale lapideo monolitico non stratificato non fratturato
- LC2** (LC2) Materiale lapideo monolitico non stratificato fratturato
- LC3** (LC3) Materiale lapideo monolitico stratificato non fratturato
- LC4** (LC4) Materiale lapideo monolitico stratificato fratturato
- LC5** (LC5) Materiale lapideo plunitologico stratificato non fratturato
- LC6** (LC6) Materiale lapideo plunitologico stratificato fratturato

LITOTIPI SEMICOERENTI

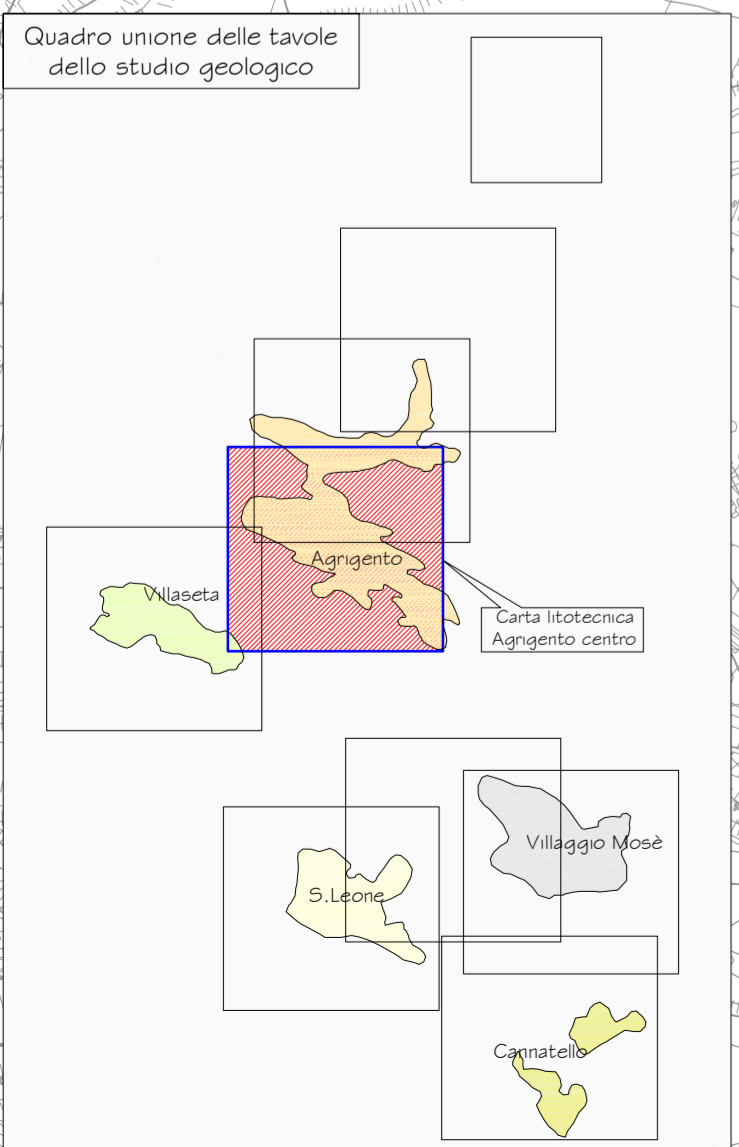
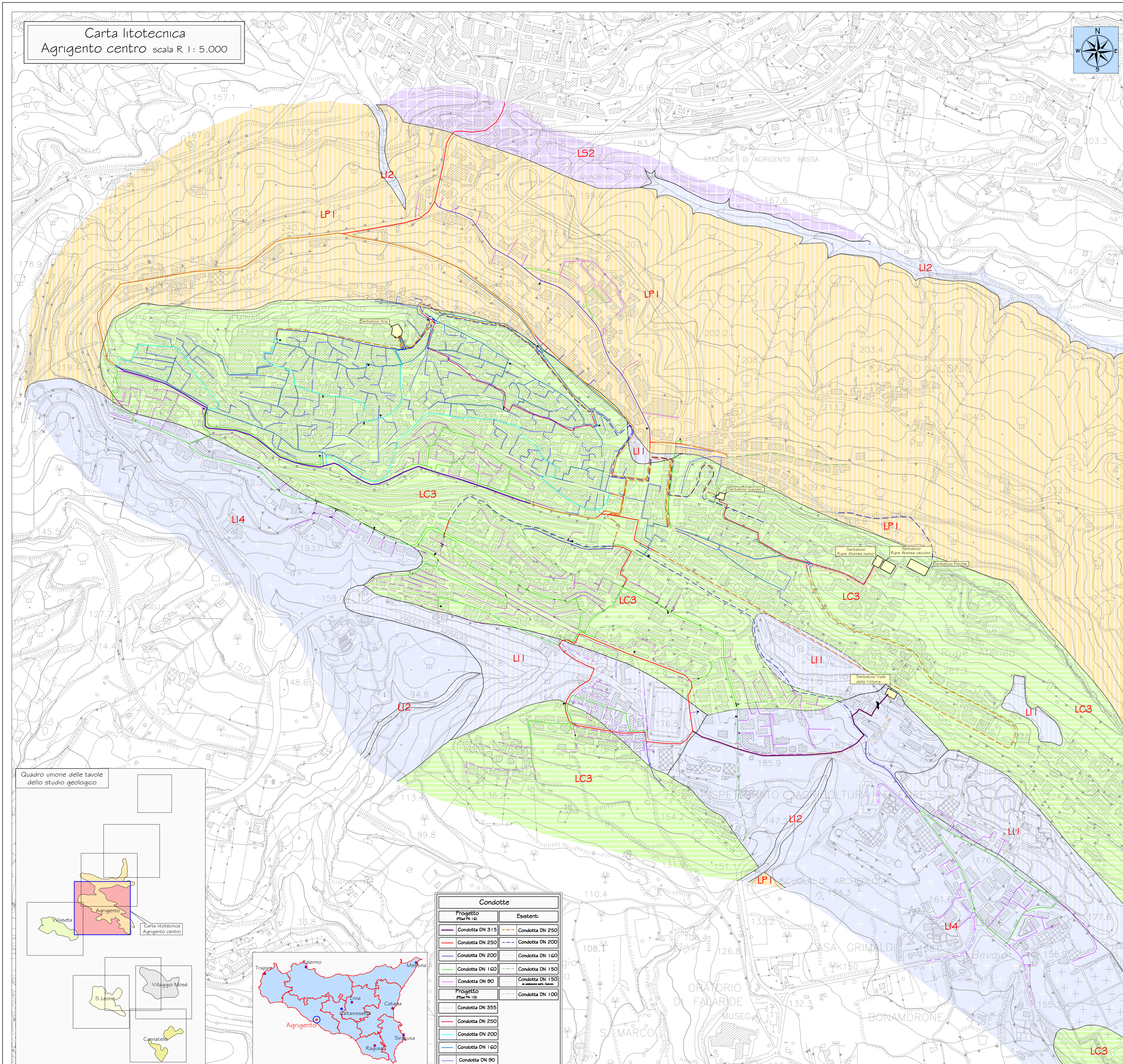
- LS1** (LS1) Materiale granulare cementato o molto addensato a grana prevalentemente grossolana
- LS2** (LS2) Materiale granulare cementato o molto addensato a grana prevalentemente medio fine
- LS3** (LS3) Materiale coesivo sovraconsolidato
- LS4** (LS4) Unità pre-neogene prevalentemente argillose; terreni eterogenei ad assetto caotico

LITOTIPI PSEUDO-COERENTI

- LP1** (LP1) Materiale coesivo normoconsolidato (argille con limi)
- LP2** (LP2) Materiale coesivo poco consolidato o molle (argille plastiche)
- LP3** (LP3) Materiale coesivo di natura organica (argille organiche e torbe)

LITOTIPI INCOERENTI

- LI1** (LI1) Materiale detritico eterogeneo ed eterometrico (depositi di versante s.l.)
- LI2** (LI2) Materiale granulare sciolto o poco addensato a granulometria non definita
- LI3** (LI3) Materiale granulare sciolto o poco addensato a prevalenza grossolana
- LI4** (LI4) Materiale granulare sciolto o poco addensato a prevalenza sabbiosa
- LI5** (LI5) Materiale granulare sciolto o poco addensato a prevalenza fine



Condotte	
Progetto (DN in cm)	Esistenti
Condotte DN 315	Condotte DN 250
Condotte DN 250	Condotte DN 200
Condotte DN 200	Condotte DN 160
Condotte DN 160	Condotte DN 150
Condotte DN 90	Condotte DN 150 in tubazioni non svasate
Progetto (DN in cm)	Condotte DN 100
Condotte DN 355	
Condotte DN 250	
Condotte DN 200	
Condotte DN 160	
Condotte DN 90	

REGIONE SICILIANA
CONSORZIO AMBITO TERRITORIALE OTTIMALE IDRICO DI AGRIGENTO

Gestore del sistema idrico Integrato Ambito Territoriale Ottimale di Agrigento
Girgenti Acque SpA
L'AMMINISTRATORE DELEGATO

PROGETTO ESECUTIVO

Opere di ristrutturazione ed automazione per ottimizzazione rete idrica Comune di Agrigento

ALLEGATO N°	TITOLO ELABORATO
2.5.1	Studio Geologico e Geotecnico Carta litotecnica Agrigento centro
	Nome file: 2.5.1 Carta litotecnica Agrigento centro.dwg Scala: 1:5.000

Visti ed approvazioni:

B	CUP:
A	
REV.	APPROVATO
DESCRIZIONE	DATA
VERIFICATO	CONTROLLATO

Delta Ingegneria s.r.l.
DIRETTORI TECNICI:
Ing. Maurizio Carlini
Ing. Nicola D'Alessandro

REG. INGEGNERIA
N. A. 628
Dott. Geol. MASSIMO CASARINO
N. 1428
Maurizio Carlini

REG. INGEGNERIA
N. A. 995
Dott. Geol. ALFONSO COLLURA
N. 1428
Alfonso Collura

REG. INGEGNERIA
N. A. 995
Dott. Geol. ALESSANDRO DI NOFALO
N. 1428
Alessandro Di Nofo