

REGIONE SICILIANA

CONSORZIO AMBITO TERRITORIALE OTTIMALE IDRICO DI AGRIGENTO



GESTORE DEL SISTEMA IDRICO INTEGRATO AMBITO TERRITORIALE OTTIMALE DI AGRIGENTO

L'AMMINISTRATORE DELEGATO

.....

PROGETTO ESECUTIVO

Opere di ristrutturazione ed automazione per ottimizzazione
rete idrica Comune di Agrigento

ALLEGATO N°

15.2.5

TITOLO ELABORATO

Aree servite serbatoio Giardini
Interventi riorganizzazione rete
Particolari costruttivi nodi

Nome file: 15.2.5 Particolari costruttivi nodi.pdf

Scala: Scala 1 : 200

Visti ed approvazioni:

CUP:

SERVIZI
INGEGNERIA
delta
Ingegneria

Delta Ingegneria s.r.l.

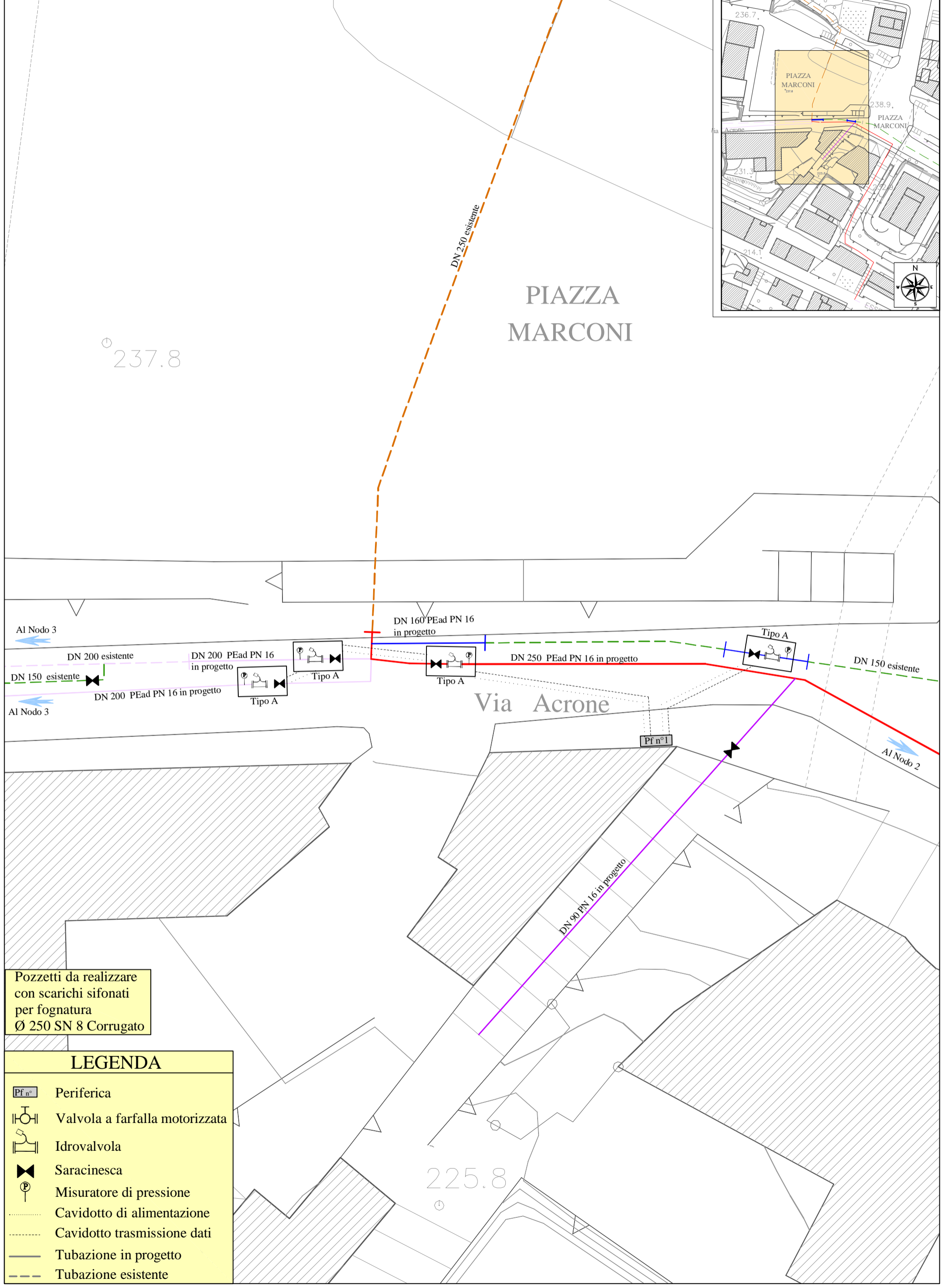
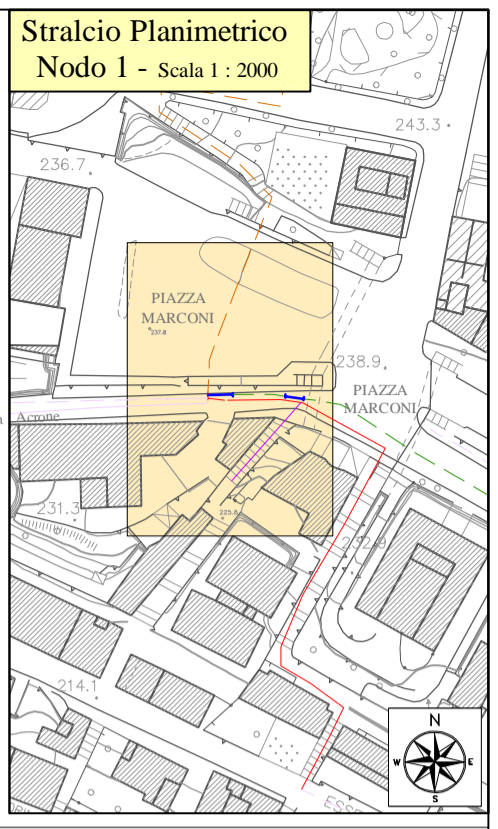
I DIRETTORI TECNICI:
Ing. Maurizio Carlino
Ing. Nicola D'Alessandro



Arch. Carmelo Carlino
Ing. Domenico D'Alessandro
Ing. Alfonso Collura
Ing. Gerlando Vaccaro
Geol. Massimo Carlino
Ing. Alessandro Dinolfo
Ing. Sonia Vitellaro

REV.	DESCRIZIONE	DATA	VERIFICATO	CONTROLLATO	APPROVATO
B					
A					

Area servita dal Serbatoio Giardini
NODO 1 - Scala 1 : 200



Al Nodo 3

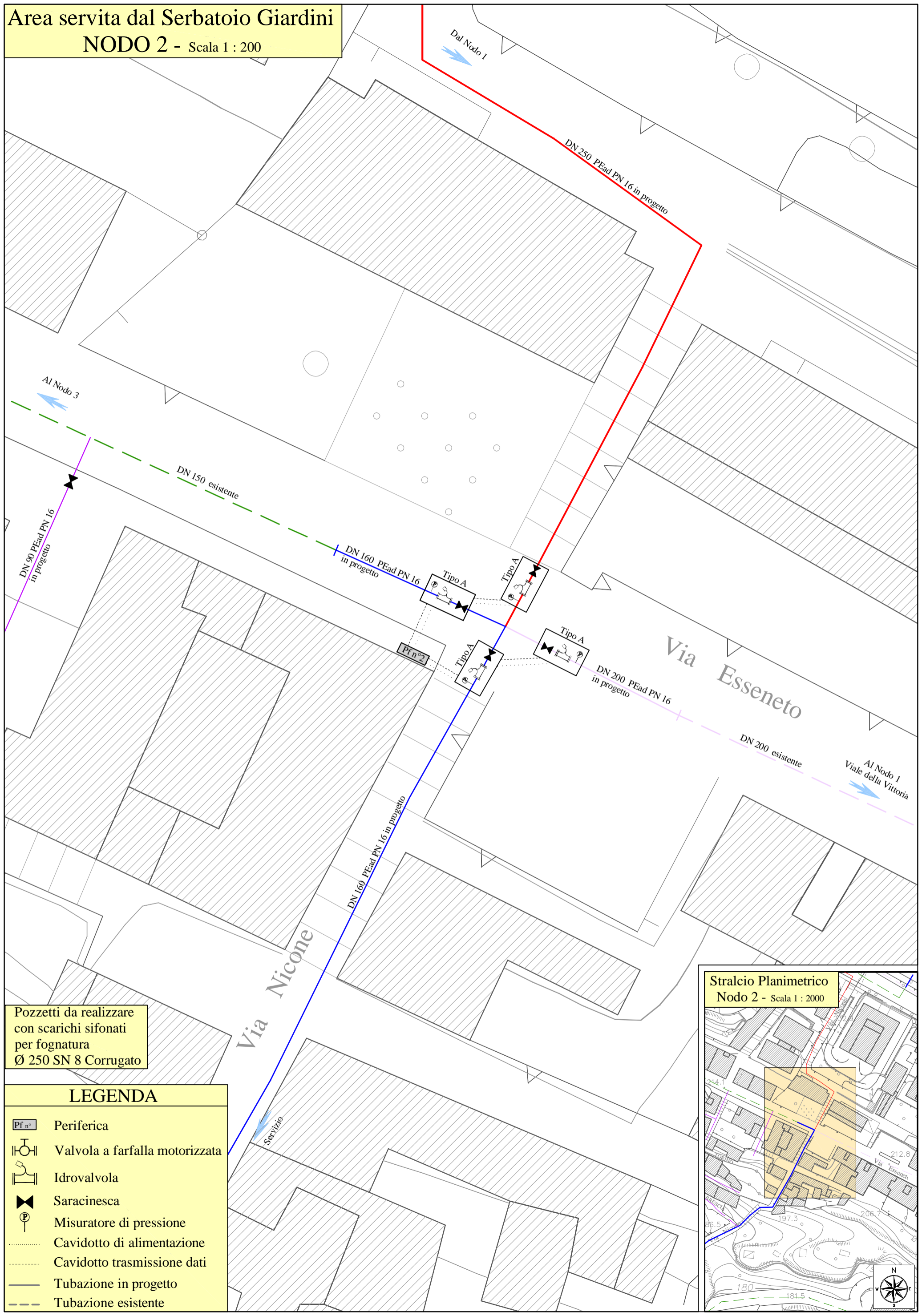
Al Nodo 3

Al Nodo 2

Pozzetti da realizzare
 con scarichi sifonati
 per fognatura
 Ø 250 SN 8 Corrugato

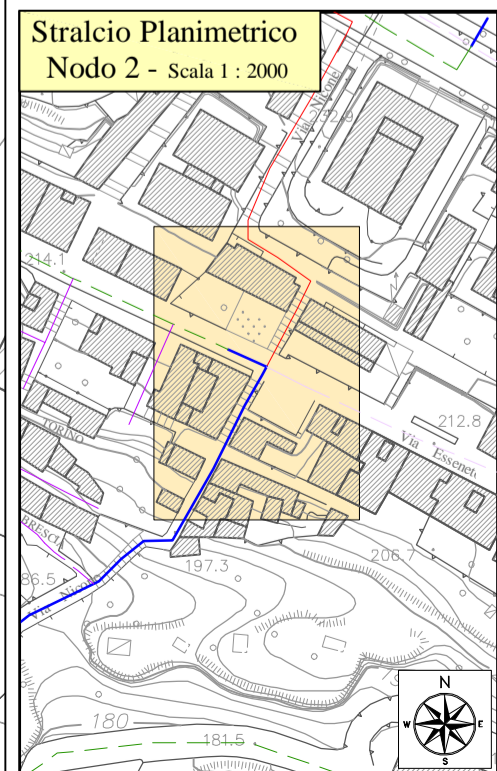
LEGENDA	
	Periferica
	Valvola a farfalla motorizzata
	Idrovalvola
	Saracinesca
	Misuratore di pressione
	Cavidotto di alimentazione
	Cavidotto trasmissione dati
	Tubazione in progetto
	Tubazione esistente

Area servita dal Serbatoio Giardini
NODO 2 - Scala 1 : 200

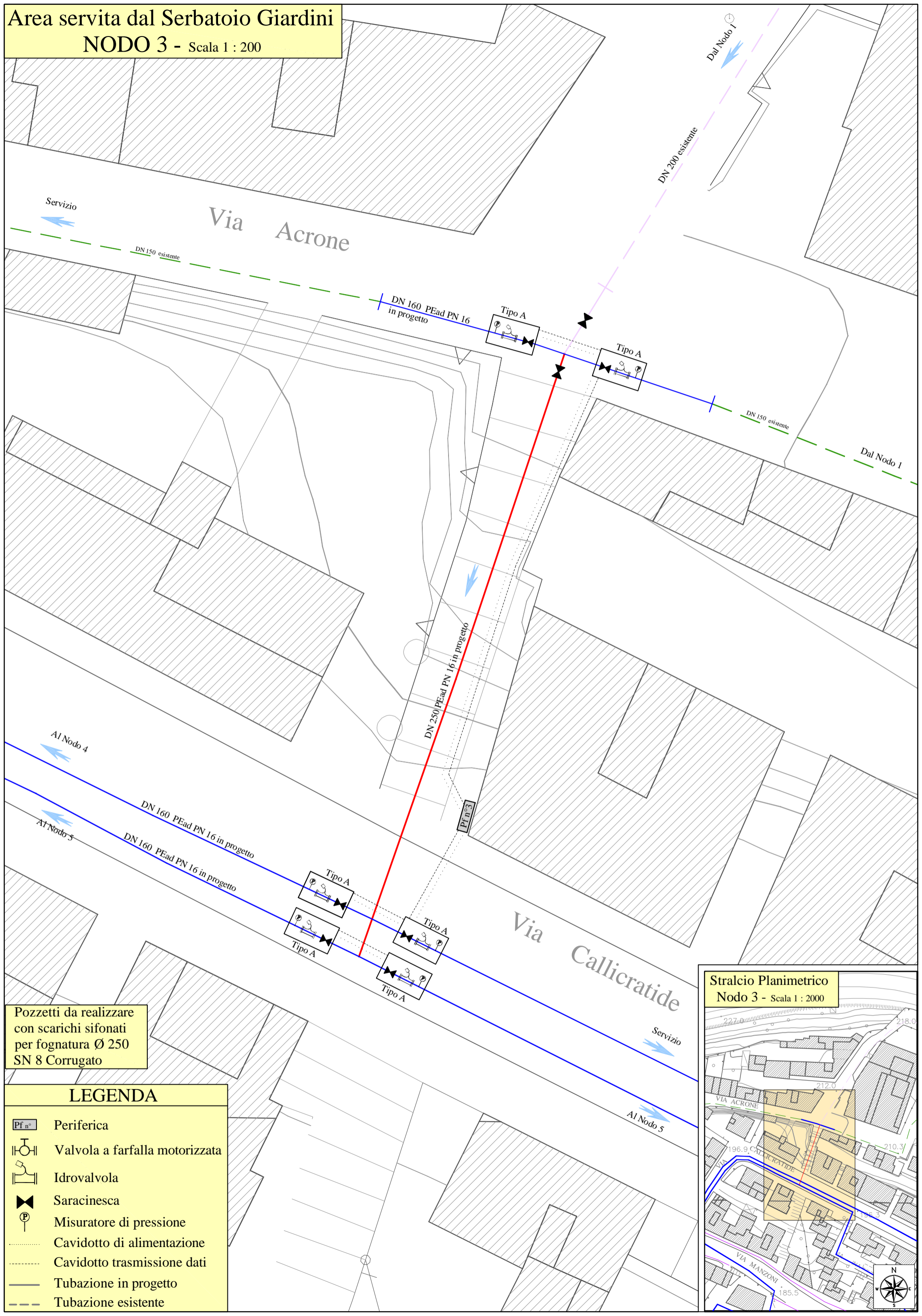


Pozzetti da realizzare
 con scarichi sifonati
 per fognatura
 Ø 250 SN 8 Corrugato

LEGENDA	
	Periferica
	Valvola a farfalla motorizzata
	Idrovalvola
	Saracinesca
	Misuratore di pressione
	Cavidotto di alimentazione
	Cavidotto trasmissione dati
	Tubazione in progetto
	Tubazione esistente



Area servita dal Serbatoio Giardini
NODO 3 - Scala 1 : 200



Pozzetti da realizzare con scarichi sifonati per fognatura Ø 250 SN 8 Corrugato

LEGENDA	
	Periferica
	Valvola a farfalla motorizzata
	Idrovalvola
	Saracinesca
	Misuratore di pressione
	Cavidotto di alimentazione
	Cavidotto trasmissione dati
	Tubazione in progetto
	Tubazione esistente

