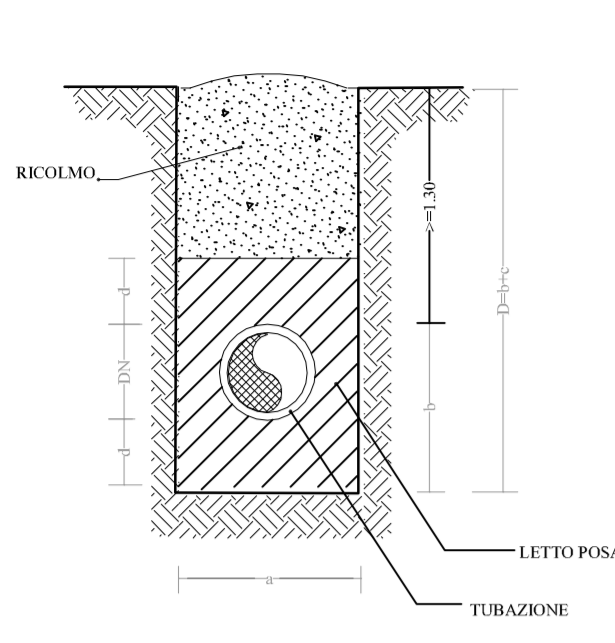
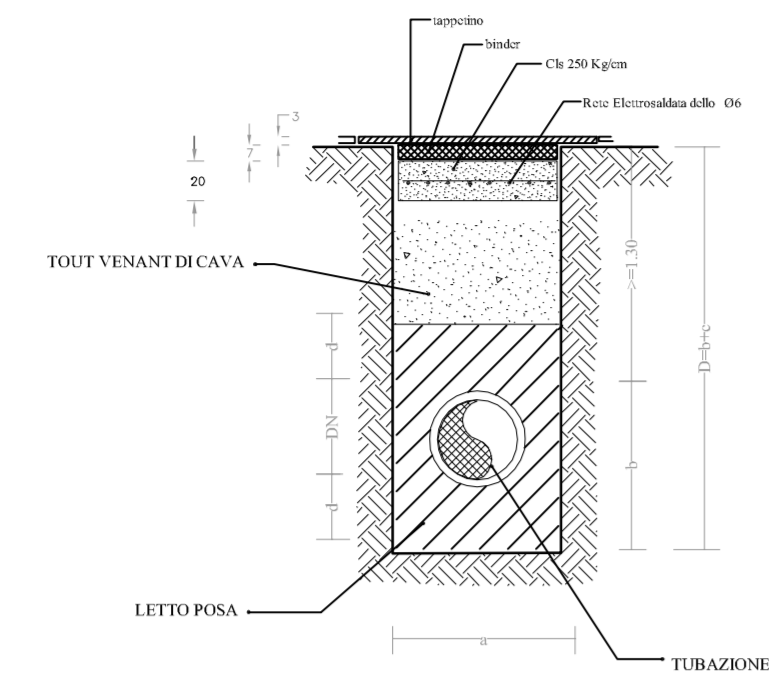


TRINCEA DI POSA TIPO R= 1:25

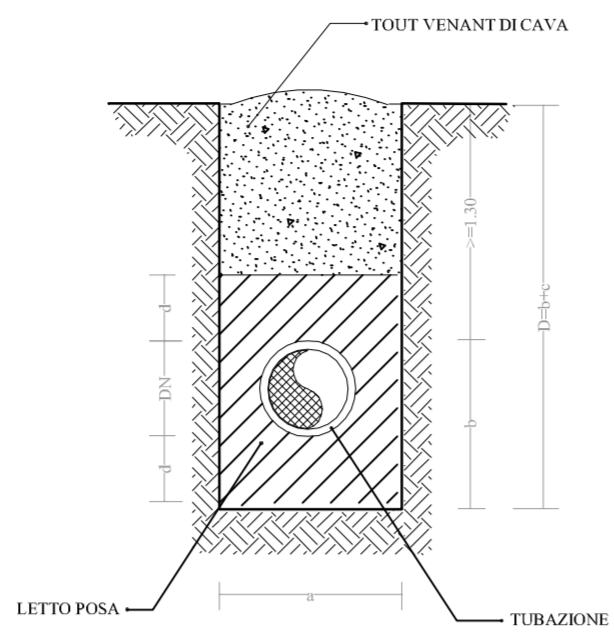
In terreno agrario



Attraversamento stradale



Attraversamento strade bianche

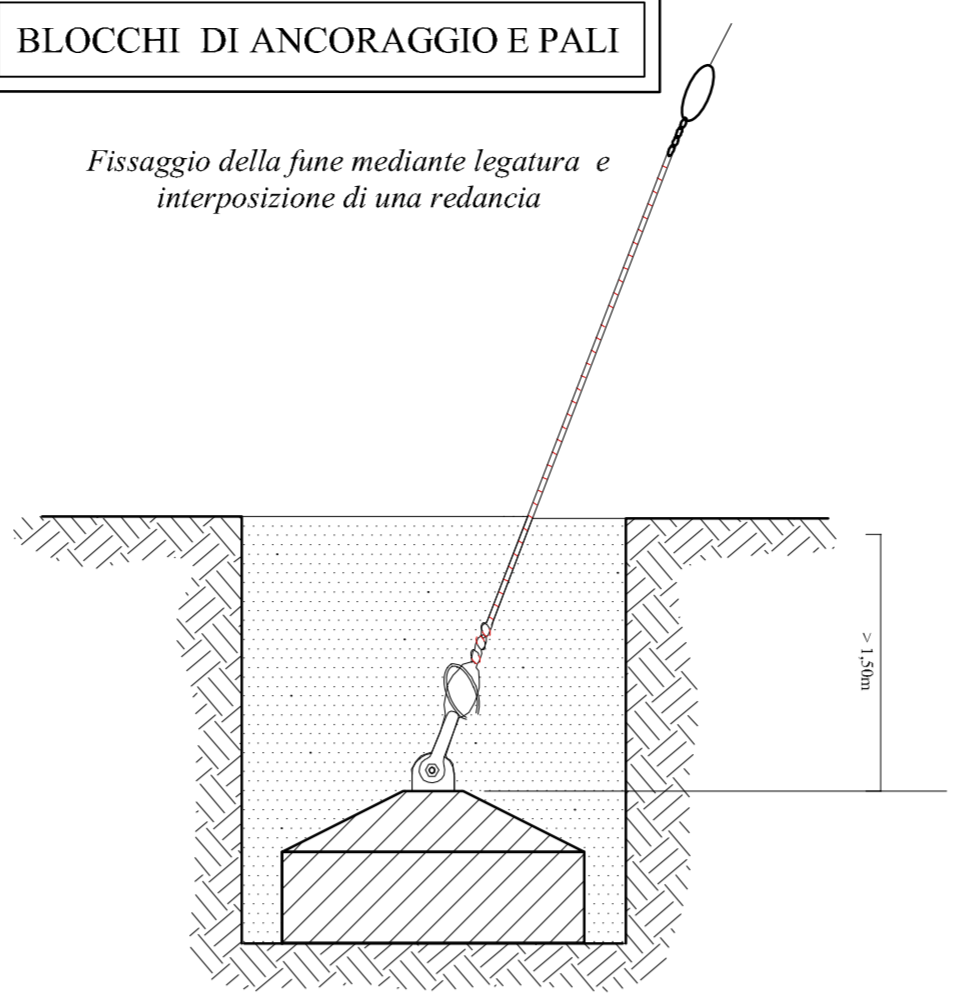


DIMENSIONI

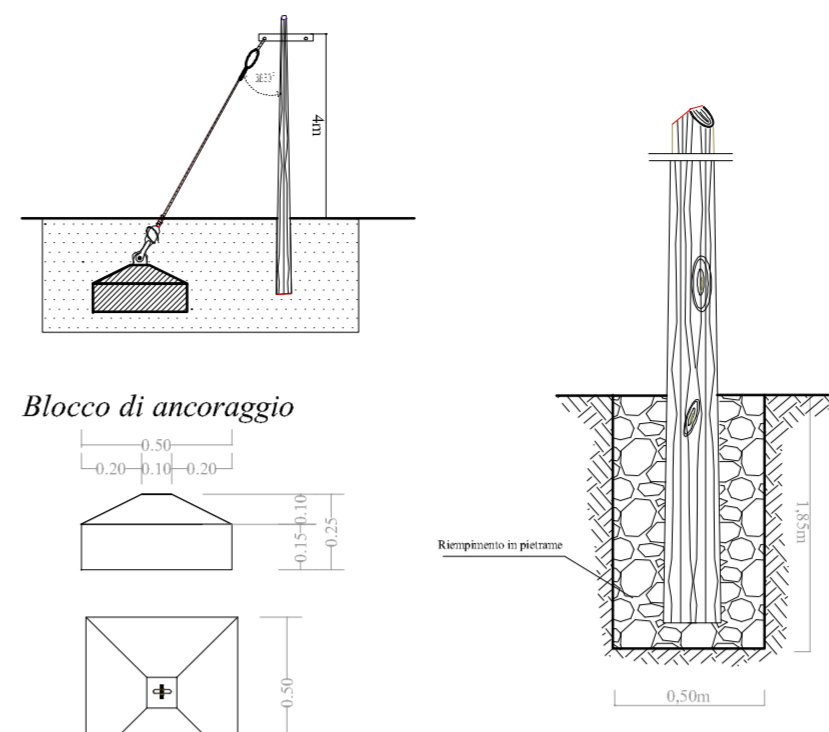
DN (mm)	a	d	b	D (mm)
Ø ≤ 90	Ø +0,00	Ø 25 ± 0	Ø 25 ± 0	150 ± 0

BLOCCHI DI ANCORAGGIO E PALI

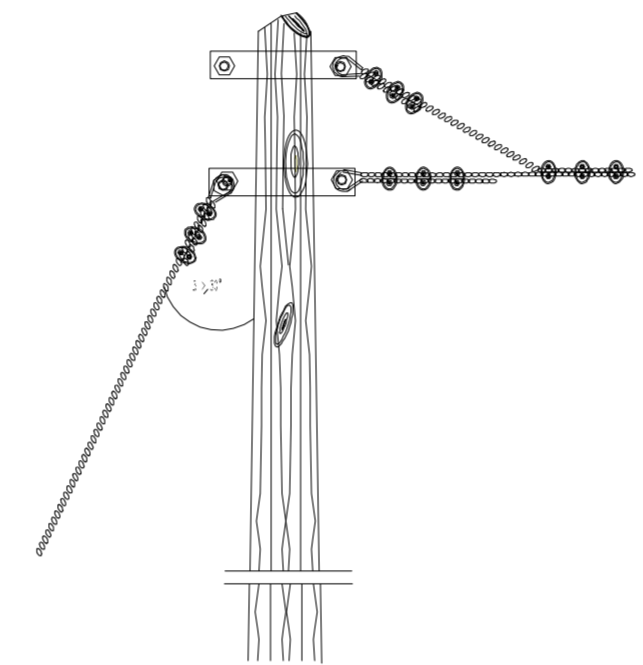
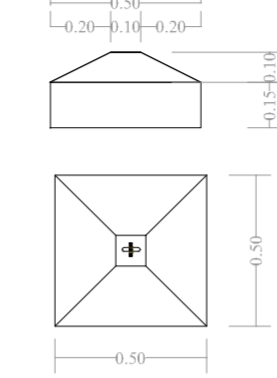
Fissaggio della fune mediante legatura e interposizione di una redancia



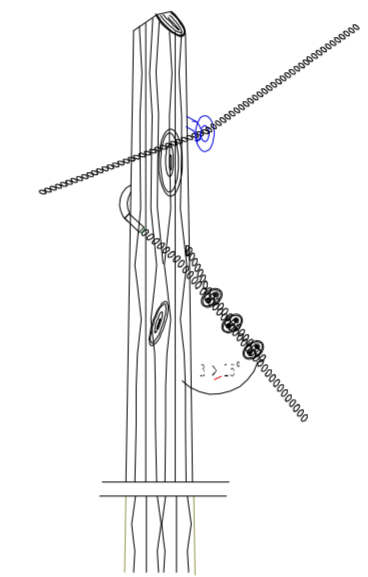
Buca per pali



Blocco di ancoraggio



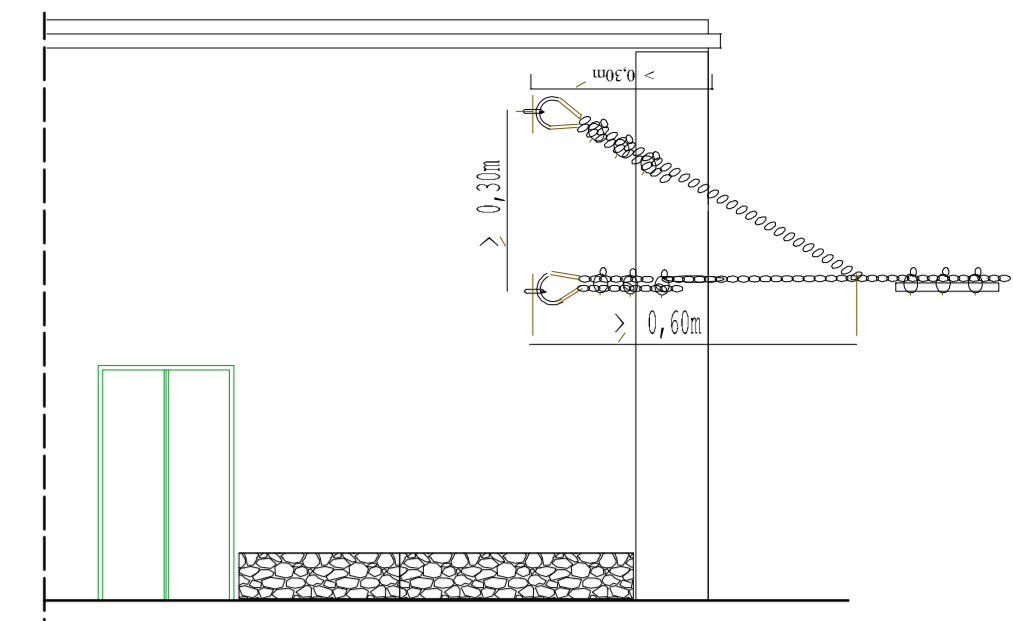
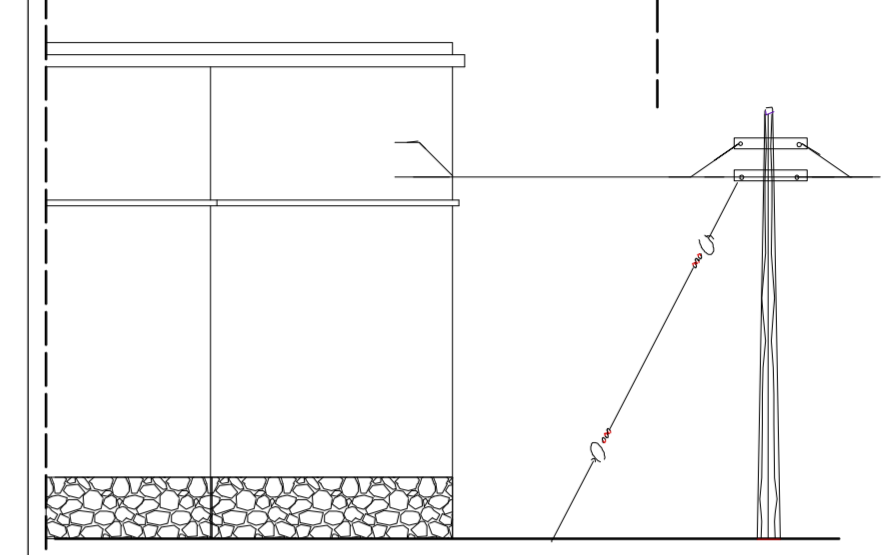
Esempio di realizzazione di sostegno capolinea con un palo ed un solo tirante disposto lungo l'asse della linea



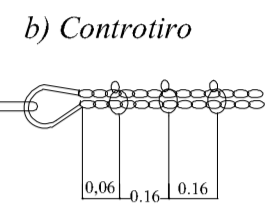
Esempio di realizzazione di sostegno d'angolo con un palo ed un tirante disposto lungo il prolungamento della bisettrice dell'angolo formato dalle due campate contigue

AMMARRAGGI

Ammarro della fune tra edificio e palificazione



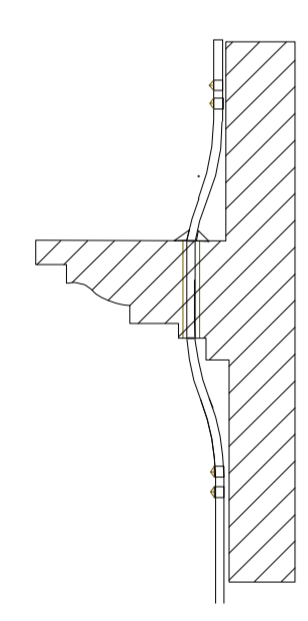
a) Ammarraggio doppio - Losanga



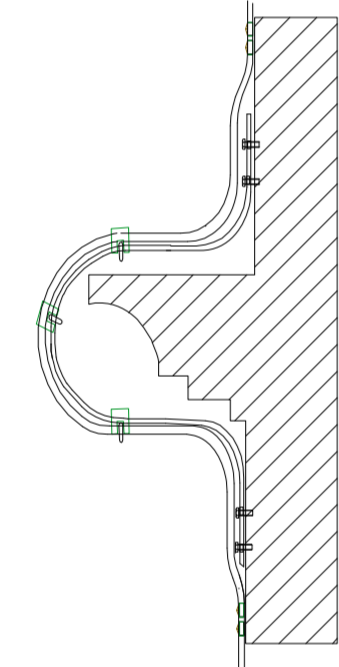
b) Controtiro

SUPERAMENTO CORNUCI

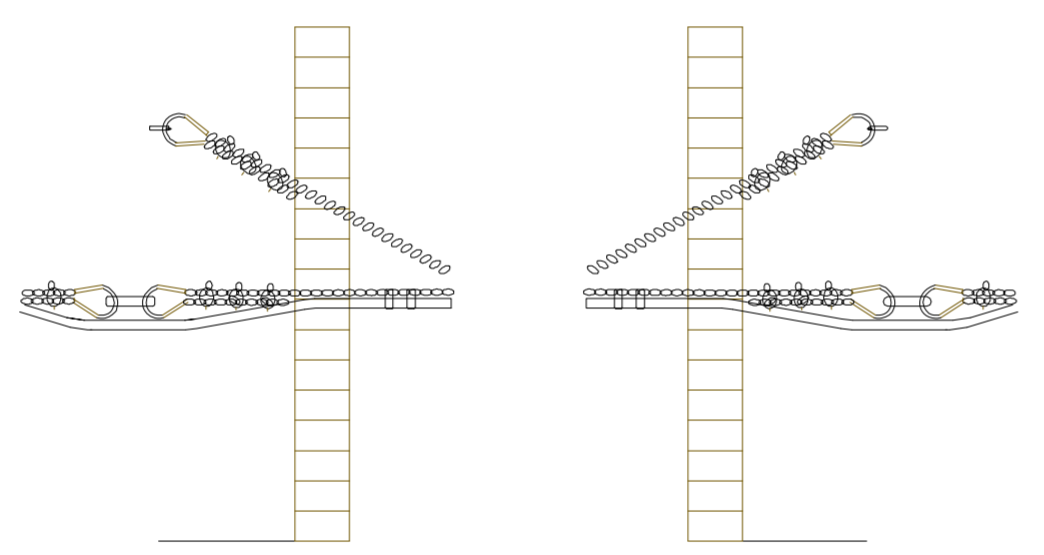
a) Superamento di cornici



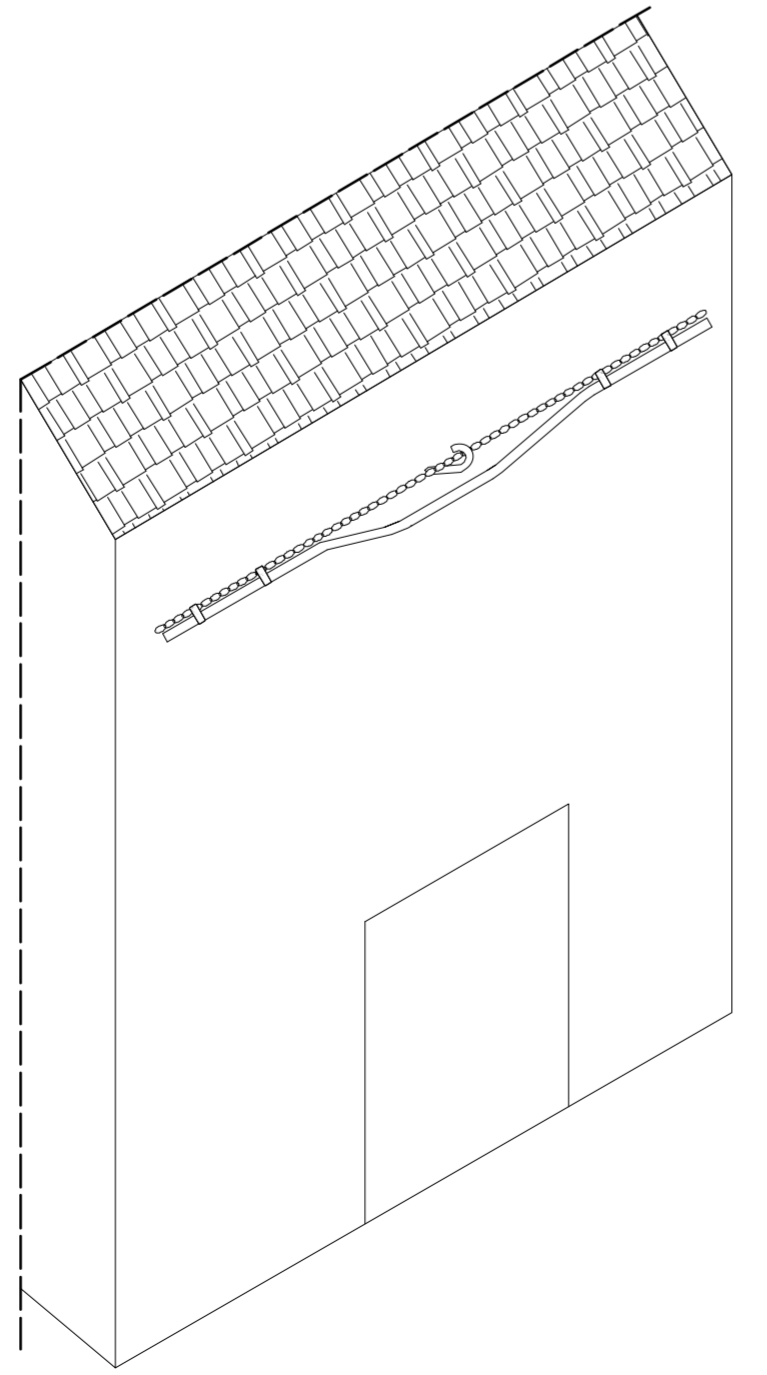
b) Superamento di cornici poco sporgenti



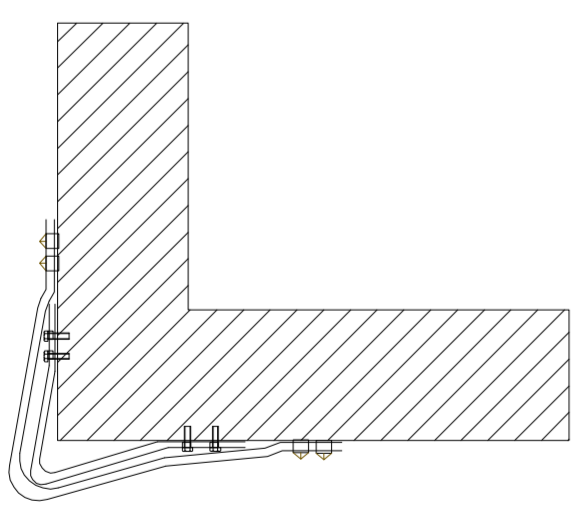
a) Sistemazione del cavo nei punti di passaggio muro - fune



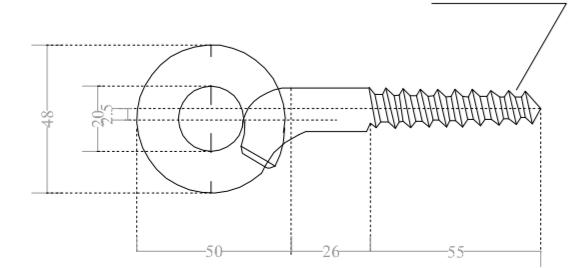
b) Sistemazione cavo su appoggi



c) Superamento degli spigoli

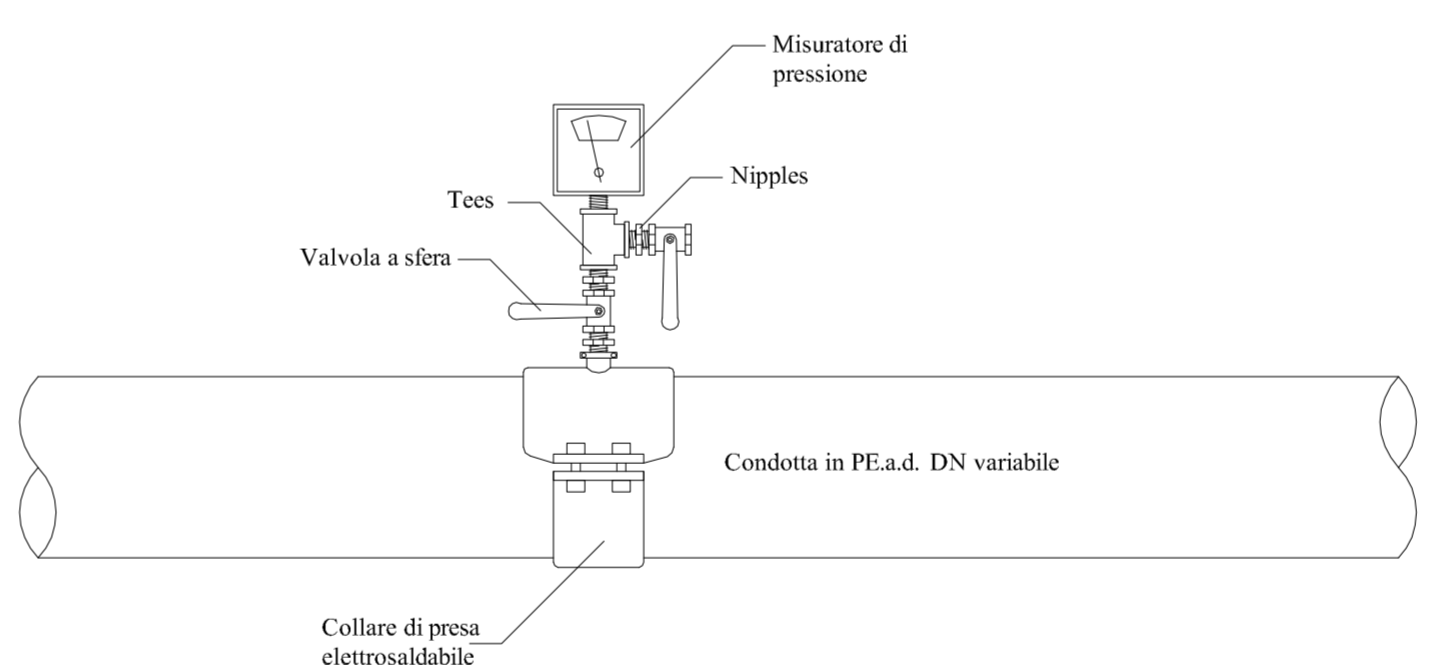


Dimensioni in mm

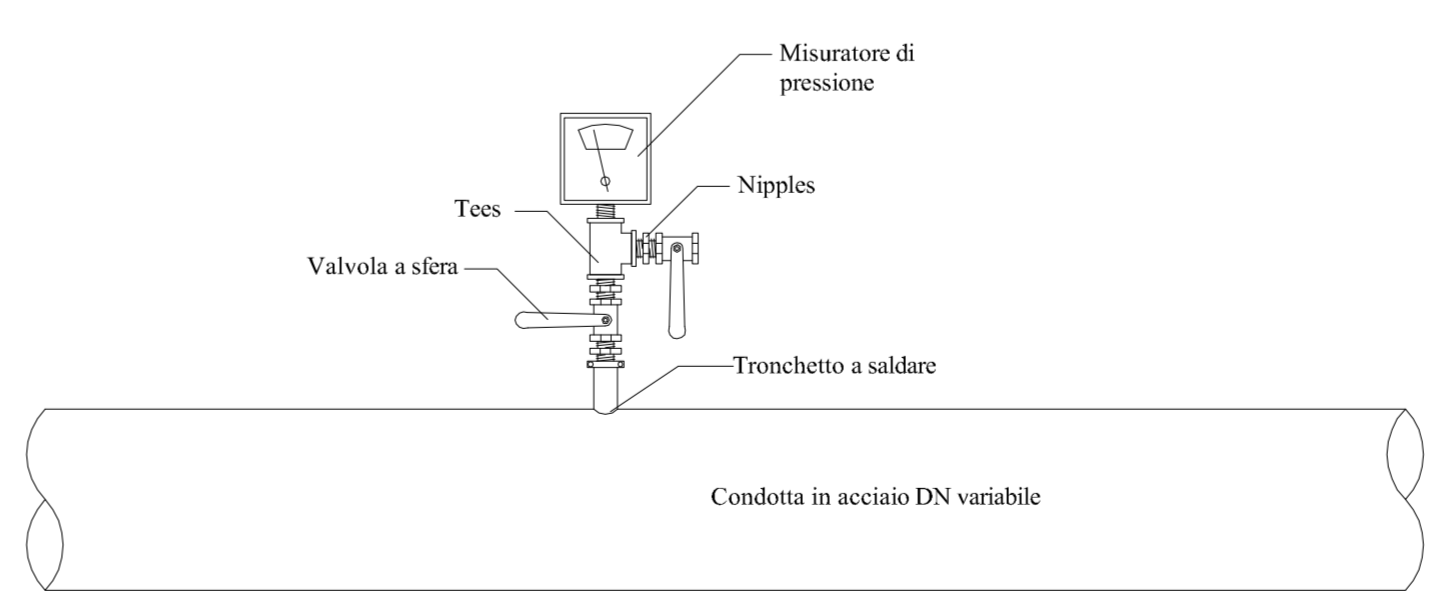


PARTICOLARE MONTAGGIO MISURATORE DI PRESSIONE

Attacco su condotta in PE.a.d.



Attacco su condotta in acciaio



REGIONE SICILIANA  
CONSORZIO AMBITO TERRITORIALE OTTIMALE IDRICO  
DI AGRIGENTO



GESTORE DEL SISTEMA IDRICO  
INTEGRATO AMBITO TERRITORIALE  
OTTIMALE DI AGRIGENTO

L'AMMINISTRATORE DELEGATO

PROGETTO ESECUTIVO

Opere di ristrutturazione ed automazione per ottimizzazione  
rete idrica Comune di Agrigento

ALLEGATO N°  
**18.11**

TITOLO ELABORATO  
**Telecontrollo**  
Particolari costruttivi  
Nome file: 18.11 particolari costruttivi.dwg | Scala:

Visti ed approvazioni:



Delta Ingegneria s.r.l.  
I DIRETTORI TECNICI:  
Ing. Maurizio Carino  
Ing. Nicola D'Alessandro



Arch. Carmelo Carino  
Ing. Domenico D'Alessandro  
Ing. Alfonso Collura  
Ing. Gerlando Vaccaro  
Geol. Massimo Carino  
Ing. Alessandro Dinolfo  
Ing. Sonia Vitellaro

REV.	DESCRIZIONE	DATA	VERIFICATO	CONTROLLATO	APPROVATO
B					
A					