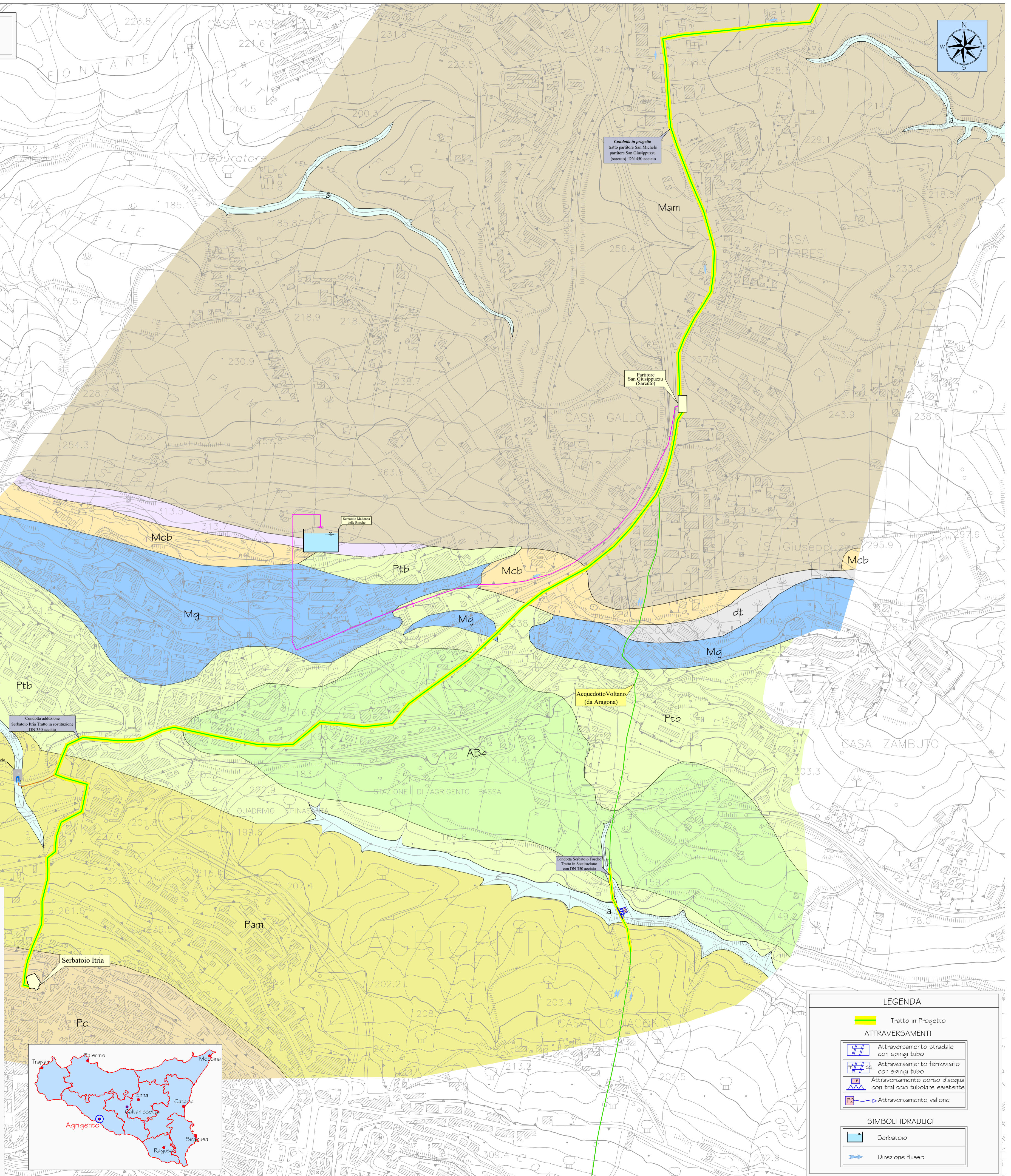
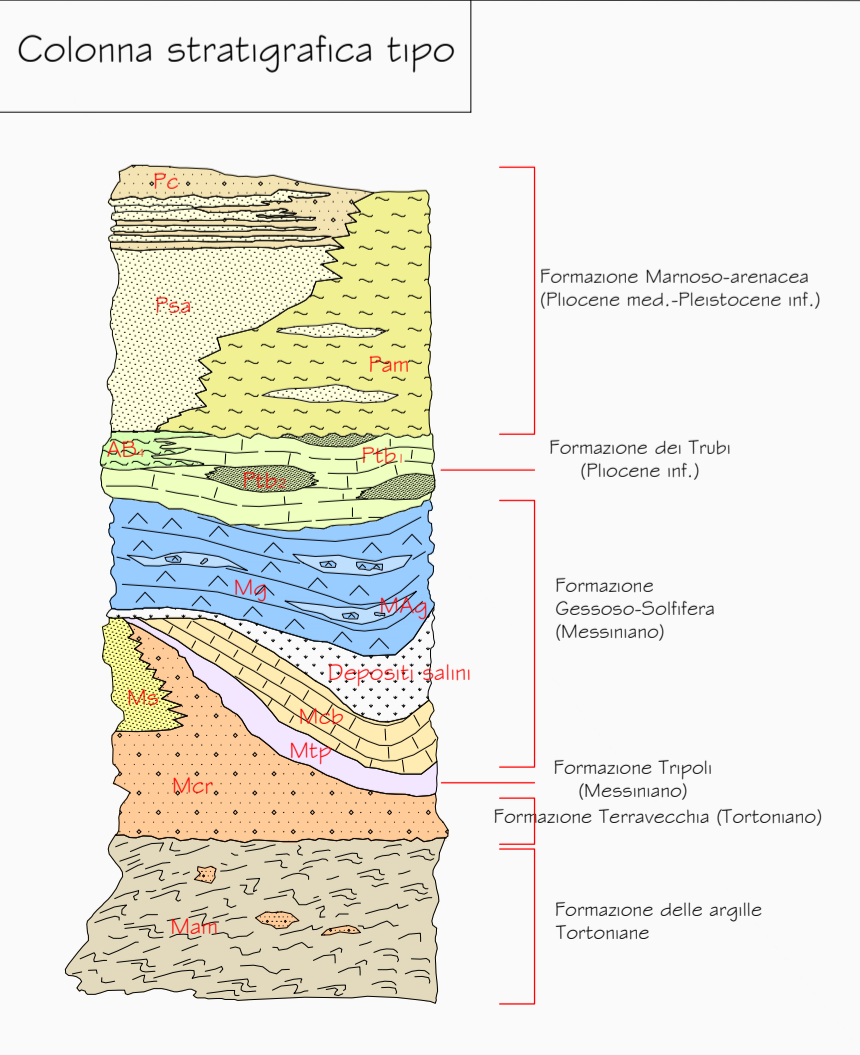
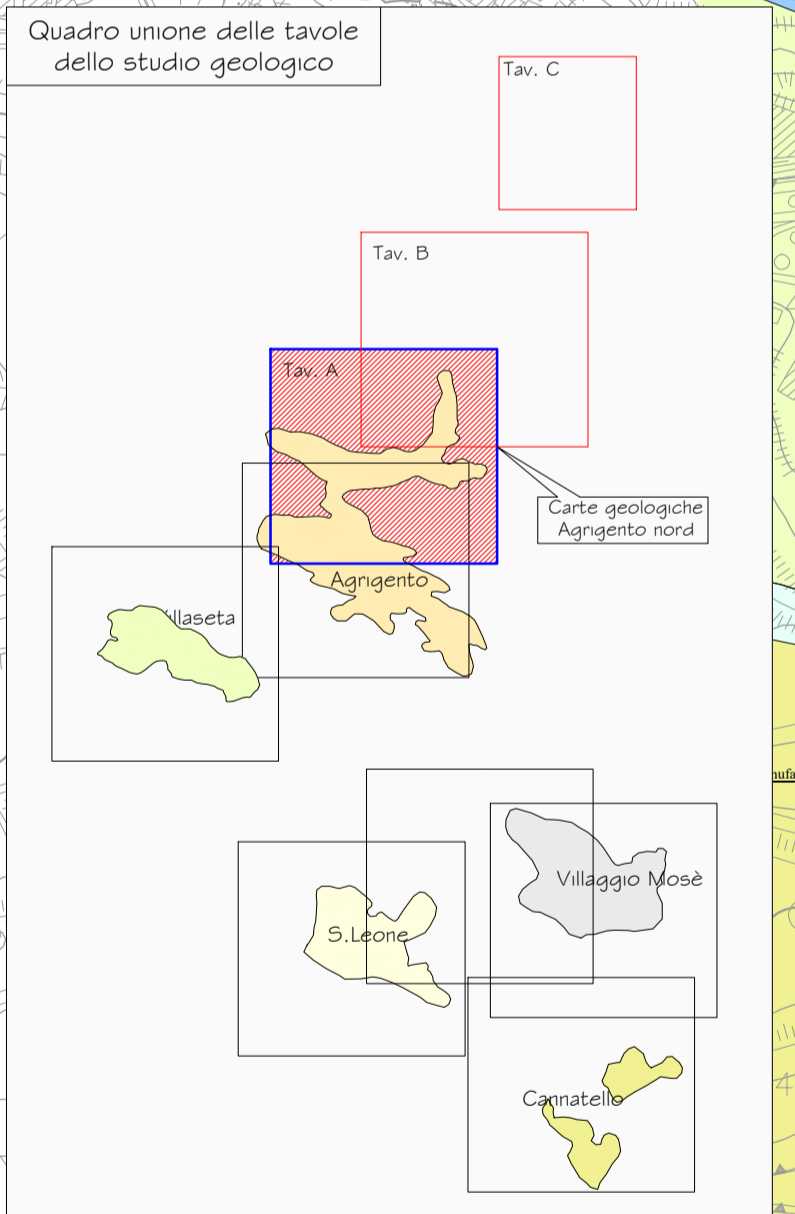


- Legenda litologica**
- (r) Accumuli recenti materiale di riporto, di varia origine e composizione; **Terreni incoerenti.**
 - (dcs) SABBIE E DUNE COSTIERE
(dcs) Sabbie e sabbie fini
(dcg) Ghiaie, ciottoli e sabbie
 - (de) Depositi eli-cluvivali di genesi continentale e marina, costituiti da livelli di limi, argille e sabbie vanamente intercalati in assetto sub-orizzontale. Il deposito in prossimità della linea di costa presenta un aumento della frazione sabbiosa e talora ghiaiosa; **Terreni da incoerenti a poco coesivi, comprimibili.** (Recente)
 - (dt) Detrito di falda costituito da abbondanti frammenti lapidei a spigoli vivi, immersi in matrice terrosa e limo argillosa; **Terreni da poco coesivi a incoerenti.** (Recente)
 - (a) Depositi alluvionali limo-argillosi con frammenti lapidei arrotondati; **Terreni da poco coesivi a incoerenti.** (Attuale)
 - (tf) ALLUVIONI TERRAZZATE: Terrazzi fluviali di vario ordine, costituiti da ghiaie, sabbie e limi; **Terreni da poco coesivi a incoerenti.** (Olocene)
 - (tm) TERRAZZI MARINI: Conglomerati incoerenti, ghiaie, sabbie e sabbie argillose di colore giallastro; **Terreni da poco coesivi a incoerenti.** (Siciliano)
 - (Fc) Calcareniti giallastre fossilifere (ostree e peccen) a laminazione incrociata; **Terreni detritici a cementazione variabile.** (Pleistocene inferiore)
 - (Fsa) Sabbie e sabbie argillose a luoghi depletamente cementate; **Terreni prevalentemente incoerenti.** (Pliocene superiore)
 - (Pam) Argille e argille marnose di colore grigio-azzurro a luoghi con modesti livelli sabbiosi; **Terreni prevalentemente coesivi.** (Pliocene medio-superiore)
 - (AB) (Ptb) Calcani marnosi e marni calcaree biancastre, fratturate superficialmente; **Terreni prevalentemente lapidei molto teneri.** Intercalazioni di Breccie argillose (AB), a struttura caotica; **Terreni prevalentemente coesivi.** (Trubi, Pliocene inferiore)
 - (Mag) Gessi macrocristallini, stratificati, in banchi di spessore da 25 cm a 1 m circa, talora fratturati e carsificati; **Terreni prevalentemente lapidei.** Intercalazioni di Argille gessose (Mag), a contenuto sabbioso, inglobanti blocchi gessosi; **Terreni prevalentemente coesivi.** (Gessi Il Ciclo, Messiniano superiore)
 - (Mcb) Calcani evaporitici a struttura massiva, disposti in grossi banchi talora fratturati e debolmente carsificati; in sezione presentano partimenti marnosi e teneri di pochi decimetri che rappresentano temporanee variazioni dell'ambiente deposizionale. **Terreni prevalentemente lapidei.** (Calcare di base, Messiniano superiore)
 - (Mtp) Marni e datomi, sottilmente laminati e fessili di colore bianco candido. In affioramento, la scarsa consistenza del litotipo, determina una abbondante coltre superficiale di erosione. **Terreni friabili, molto teneri.** (Trnoli, Messiniano)
 - (Ms) Sabbie e marni sabbiose a granulometria variabile disposte a lenti; il litotipo nelle successioni complete, presenta nella porzione sommitale livelli di argille e argille sabbiose. **Terreni prevalentemente incoerenti.**
 - (Mcr) Calcaruditi e calcareniti generalmente ben stratificate in grossi banchi; **Terreni prevalentemente lapidei.**
 - (Mam) Argille grigio-azzurre e marni argillose con inclusi modesti livelli conglomeratici. All'interno del litotipo si riscontrano porzioni di argille sabbiose con minuti cristalli di gesso. Il litotipo presenta generalmente una porzione superficiale alterata costituita da argille e limo argilloso-sabbioso plastico. **Terreni coesivi.** (Fortanzano)



LEGENDA

Tratto in Progetto

ATTRAVERSAMENTI

- Attraversamento stradale con spigoli tubo
- Attraversamento ferroviario con spigoli tubo
- Attraversamento corso d'acqua con traliccio tubolare esistente
- Attraversamento vallone

SIMBOLI IDRAULICI

- Serbatoio
- Direzione flusso



REGIONE SICILIANA
CONSORZIO AMBITO TERRITORIALE OTTIMALE IDRICO DI AGRIGENTO



GESTORE DEL SISTEMA IDRICO INTEGRATO AMBITO TERRITORIALE OTTIMALE DI AGRIGENTO

L'AMMINISTRATORE DELEGATO

Subentro a Girgenti Acque SpA

PROGETTO ESECUTIVO - PRIMO STRALCIO

Opere di ristrutturazione ed automazione per ottimizzazione rete idrica Comune di Agrigento

ALLEGATO N°	TITOLO ELABORATO
2.2.2	Studio Geologico e Geotecnico Carta geologica Agrigento Nord - Tav. A -
Nome file: 2.2.2 Carta geologica Agrigento Nord - Tav. A - dwg	Scala: 1:5.000

Visti ed approvazioni:

CUP: C43H11000140004

Delta Ingegneria s.r.l.
DIRETTORI TECNICI:
Ing. Maurizio Carino
Ing. Nicole D'Alessandro

MAURIZIO CARINO
Dott. Geol. MASSIMO CARLINO
N. 179

MAURIZIO CARINO
N. 462

MAURIZIO CARINO
N. 995

Arch. Carmelo Carino
Ing. Domenico D'Alessandro
Ing. Alfonso Collura
Desiderio Carino
Geol. Massimo Carino
Ing. Marcella Carino
Ing. Martina Carino

REV.	DESCRIZIONE	DATA	VERIFICATO	CONTROLLATO	APPROVATO