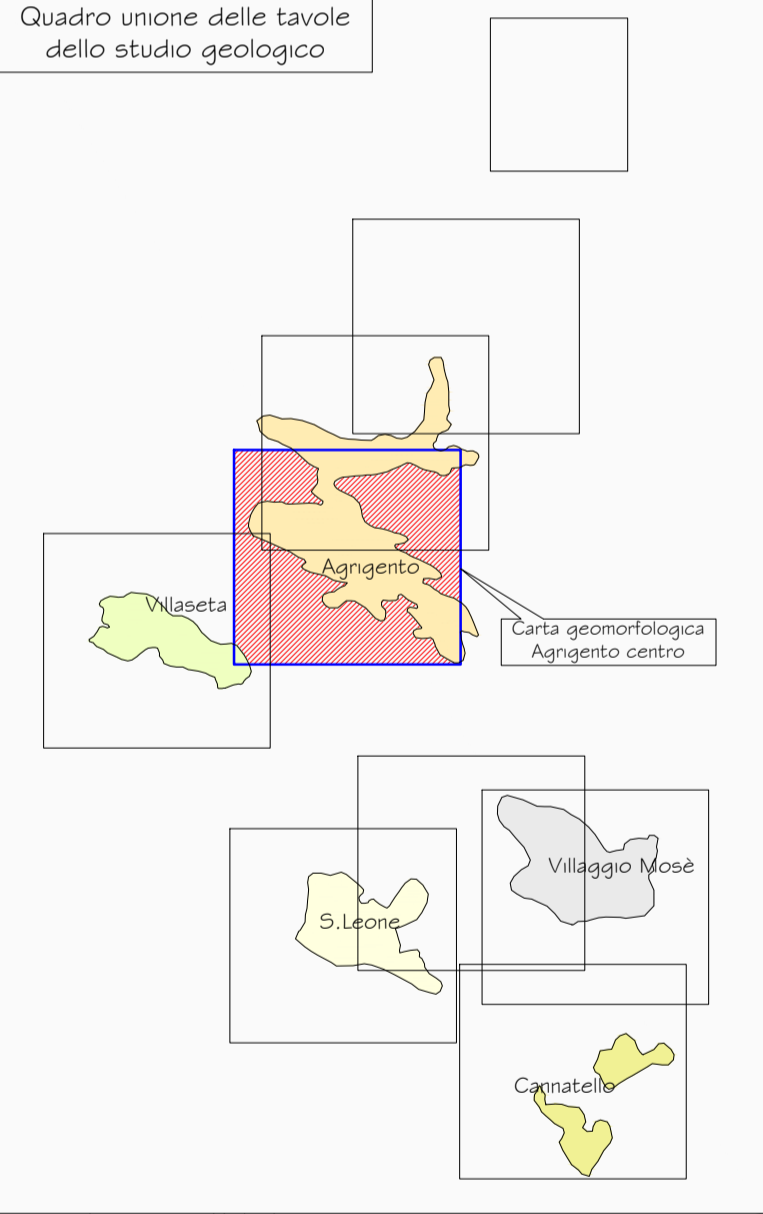
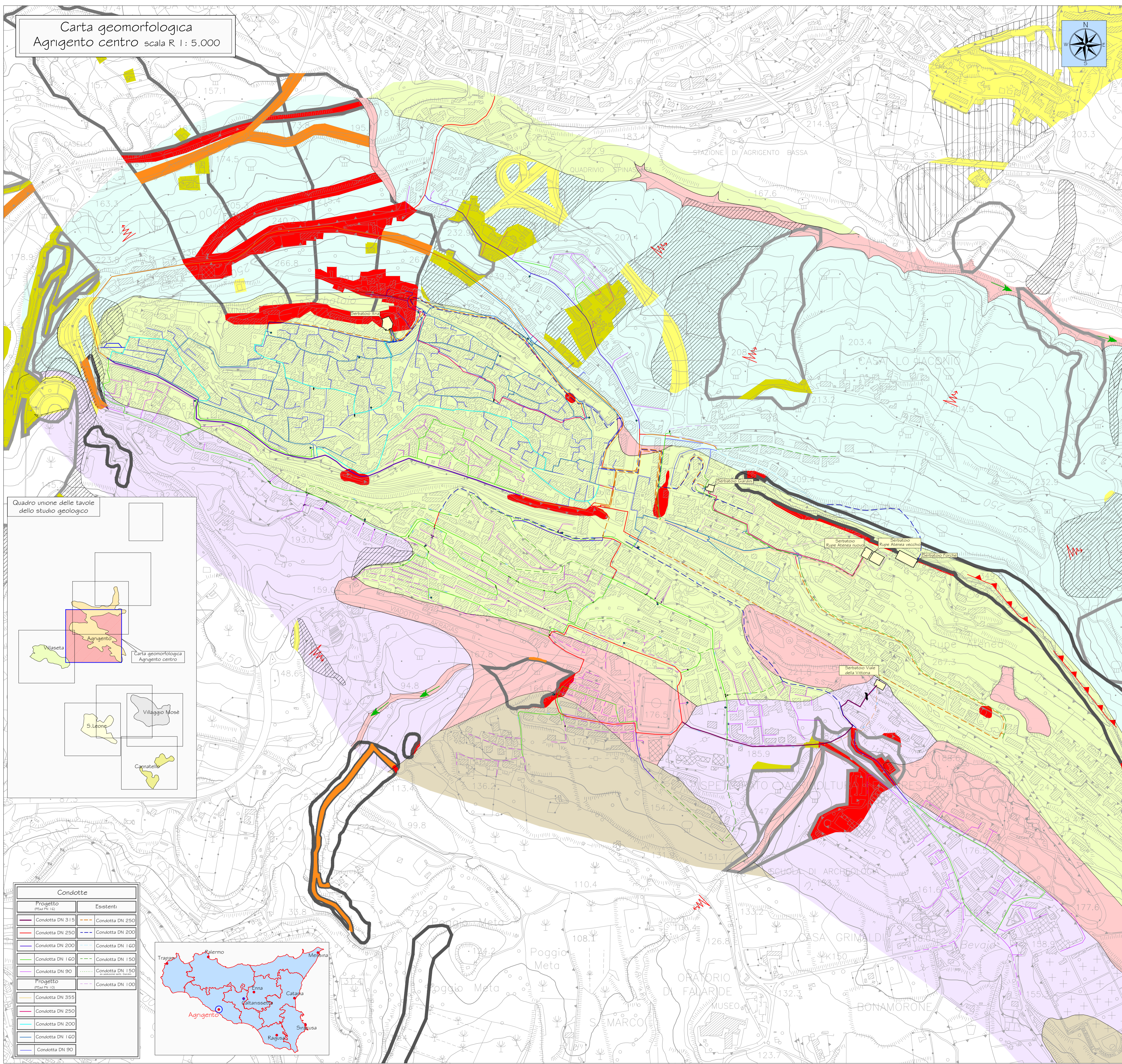


Carta geomorfologica
Agrigento centro scala R 1 : 5.000



Condotte	
Progetto (Fase P1-12)	Esistenti
Condotte DN 315	Condotte DN 250
Condotte DN 250	Condotte DN 200
Condotte DN 200	Condotte DN 160
Condotte DN 160	Condotte DN 150
Condotte DN 90	Condotte DN 150 (di laboratorio con S.150)
Condotte DN 150	Condotte DN 100
Progetto (Fase P1-12)	
Condotte DN 355	
Condotte DN 250	
Condotte DN 200	
Condotte DN 160	
Condotte DN 90	



CARTA GEOMORFOLOGICA
scala 1 : 5.000

Legenda

Substrato

- Accumuli di materiale di riporto di varia origine e composizione -Terreni incoerenti.
- Depositi continentali di varia natura costituiti da frammenti liti-immersi in abbondante matrice limo-argillosa con sostanza organica. Terreni da incoerenti a poco coesivi comprimibili, con elevata plasticità in corrispondenza della frazione limosa. (Alluvioni, depositi elu-colluviali e detriti di falda).
- Rocce prevalentemente lapidee, tenere, stratificate e talora fessurate, scomposte in piccoli blocchi (Trubi, Trupoli).
- Formazioni massive o stratificate in grossi banchi, talora fessurate con modeste forme carsiche superficiali. Rocce prevalentemente lapidee. In alcune sezioni si presentano debolmente cementate, tenere e friabili. (Calcani e Gesa).
- Depositi sabbiosi a cementazione variabile. Terreni prevalentemente incoerenti, possibili sedi di acquiferi superficiali.
- Formazioni argillose e depositi continentali limo-argillosi. Terreni coesivi; generalmente presentano una porzione superficiale alterata costituita da argille e limo argilloso-sabbioso plastico. In profondità aumenta la compattezza e diminuisce la plasticità.

Piano Stralcio di Bacino (P.A.I.)
Bacino Idrografico del Fiume San Leone ed Aree intermedie tra i Bacini del F.San Leone - F.Naro e F.San Leone - Fosso Canne.

Simboli forme geomorfologiche

- Scarpata interessata da modesti crolli
- Scarpata interessata da caduta di detrito
- Nicchia di distacco
- Nicchia di colamento attiva di modeste dimensioni
- Versante soggetto a soffiamento generalizzato
- Zone di ristagno acque superficiali
- Superficie di denudazione per ruscellamento diffuso
- Erosione di fondo
- Area in assetto calanchivo
- Orlo di scarpata da erosione laterale
- Cava attiva
- Cava in disuso

Livelli di Rischio Geomorfologico

- R1 moderato
- R2 medio
- R3 elevato
- R4 molto elevato

Livelli di Pericolosità Geomorfologica

- P0 Basso
- P1 moderato
- P2 medio
- P3 elevato
- P4 molto elevato

REGIONE SICILIANA
CONSORZIO AMBITO TERRITORIALE OTTIMALE IDRICO DI AGRIGENTO

GESTORE DEL SISTEMA IDRICO INTEGRATO AMBITO TERRITORIALE OTTIMALE DI AGRIGENTO

L'AMMINISTRATORE DELEGATO

Subentro a Grgenti Acque SpA

PROGETTO ESECUTIVO - PRIMO STRALCIO

Opere di ristrutturazione ed automazione per ottimizzazione rete idrica Comune di Agrigento

ALLEGATO N° 2.3.1

TITOLO ELABORATO
Studio Geologico e Geotecnico
Carta geomorfologica Agrigento centro

Nome file: 2.3.1 Carta geomorfologica Agrigento centro.dwg | Scala: 1:5.000

Visti ed approvazioni:

CUP: C43H11000140004

Delta Ingegneria s.r.l.
I DIRETTORI TECNICI:
Ing. Maurizio Carino
Ing. Nicole D'Alessandro

Dott. Geol. MASSIMA CARINO
N. A. 628
N. A. 995

Arch. Carmelo Carino
Ing. Domenico D'Alessandro
Ing. Alfonso Collura
Desiderio Carino
Inge. Massimo Carino
Inge. Manuela Carino
Inge. Martina Carino

REV.	DESCRIZIONE	DATA	VERIFICATO	CONTROLLATO	APPROVATO