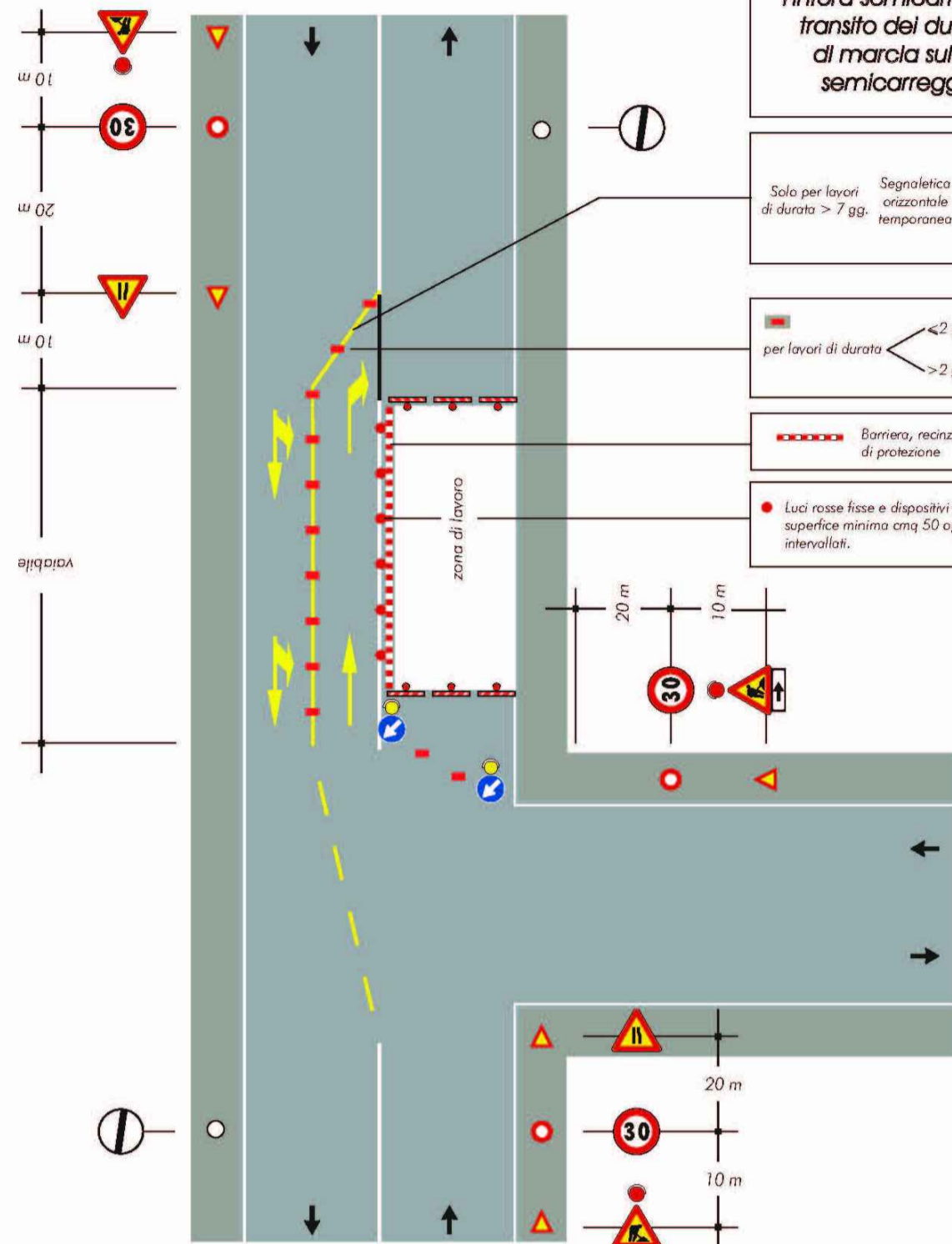


# SCHEMA A

D.M.10-07-2002  
Tip. E-F

## TAVOLA 84

Caniliere che occupa l'intera semicarreggiata transito dei due sensi di marcia sull'altra semicarreggiata



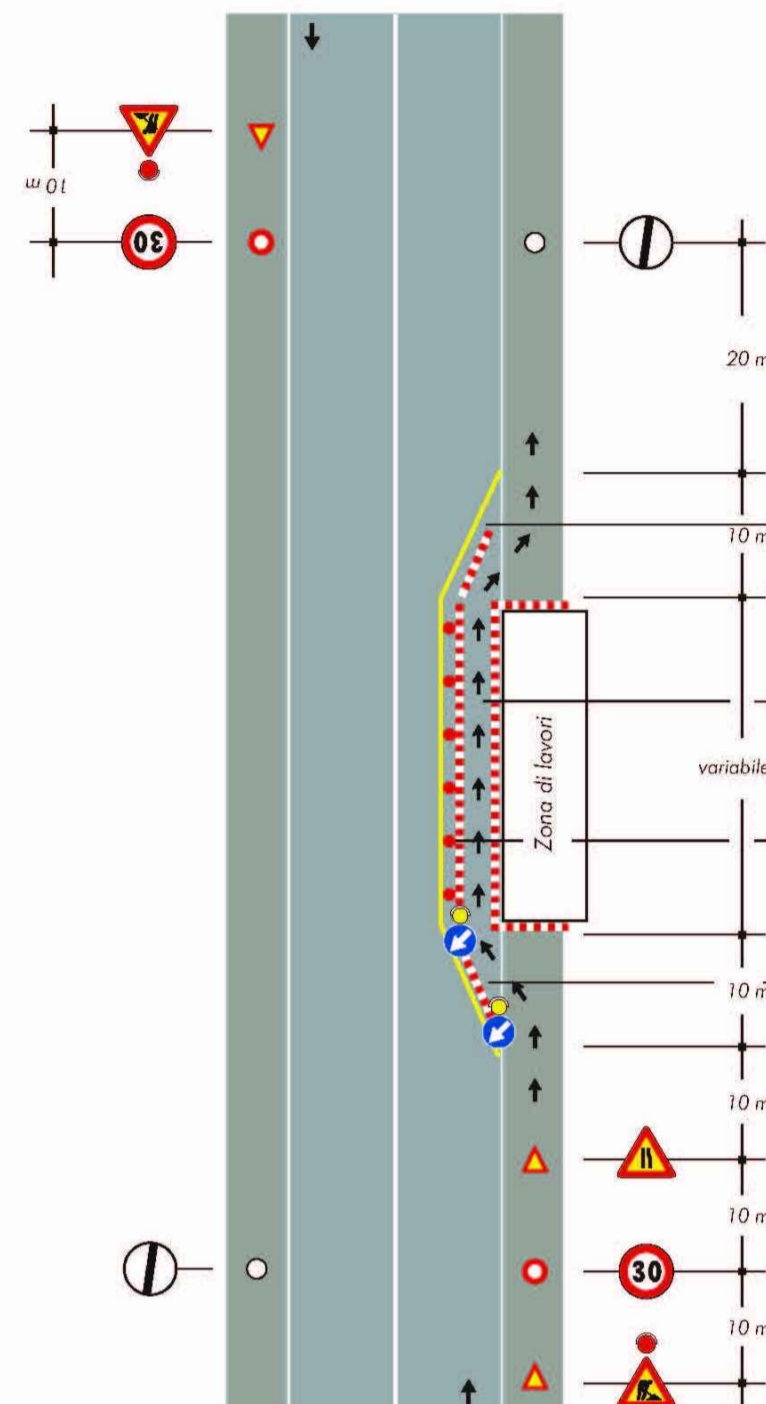
- Solo per lavori di durata > 7 gg. Segnaletica orizzontale temporanea
- per lavori di durata < 7 gg. coni delineatori flessibili
- Barriera, recinzione o parapetto di protezione
- Luci rosse fisse e dispositivi rifrangenti rossi di superficie minima cmq 50 opportunamente intervallati.

# SCHEMA B

D.M.10-07-2002  
Tip. E-F

## TAVOLA 81

Caniliere edile che occupa anche il marciapiede dellimitazione e protezione del percorso pedonale



Nota: Con larghezza della carreggiata residua maggiore o uguale a metri 5,60 tale da non richiedere l'imposizione del senso unico alternato.  
Se la larghezza residua della corsia di destra è inferiore a metri 2,75 adottare la stessa deviazione della mezzera di tavola 74

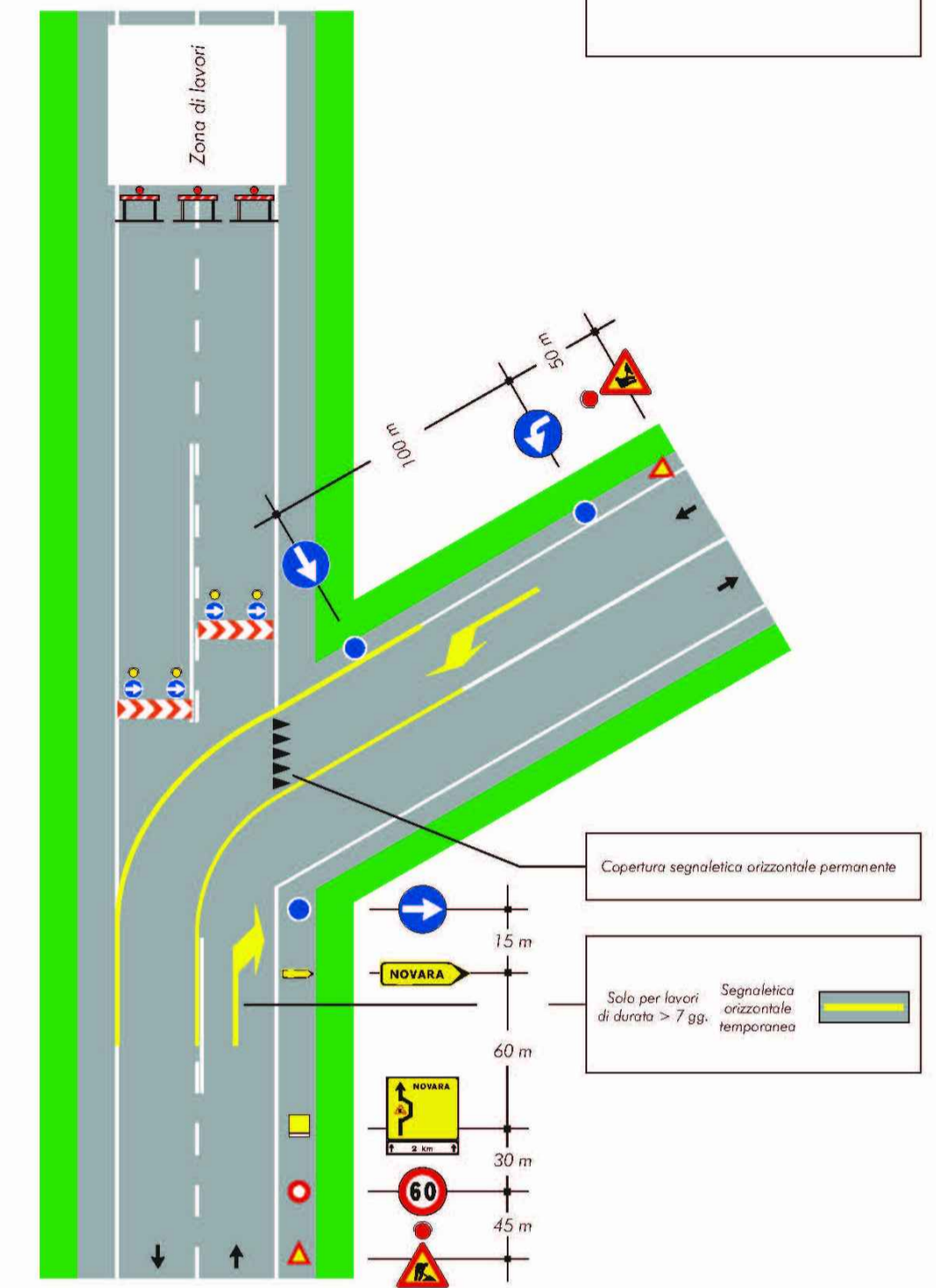
- Solo per lavori di durata > 7 gg. Segnaletica orizzontale temporanea
- Percorso pedonale
- Luci rosse fisse e dispositivi rifrangenti rossi di superficie minima cmq 50 opportunamente intervallati.
- Barriera, recinzione o parapetto di protezione

# SCHEMA C

D.M.10-07-2002  
Tip. C-F

## TAVOLA 70

Deviazione obbligatoria per chiusura della strada



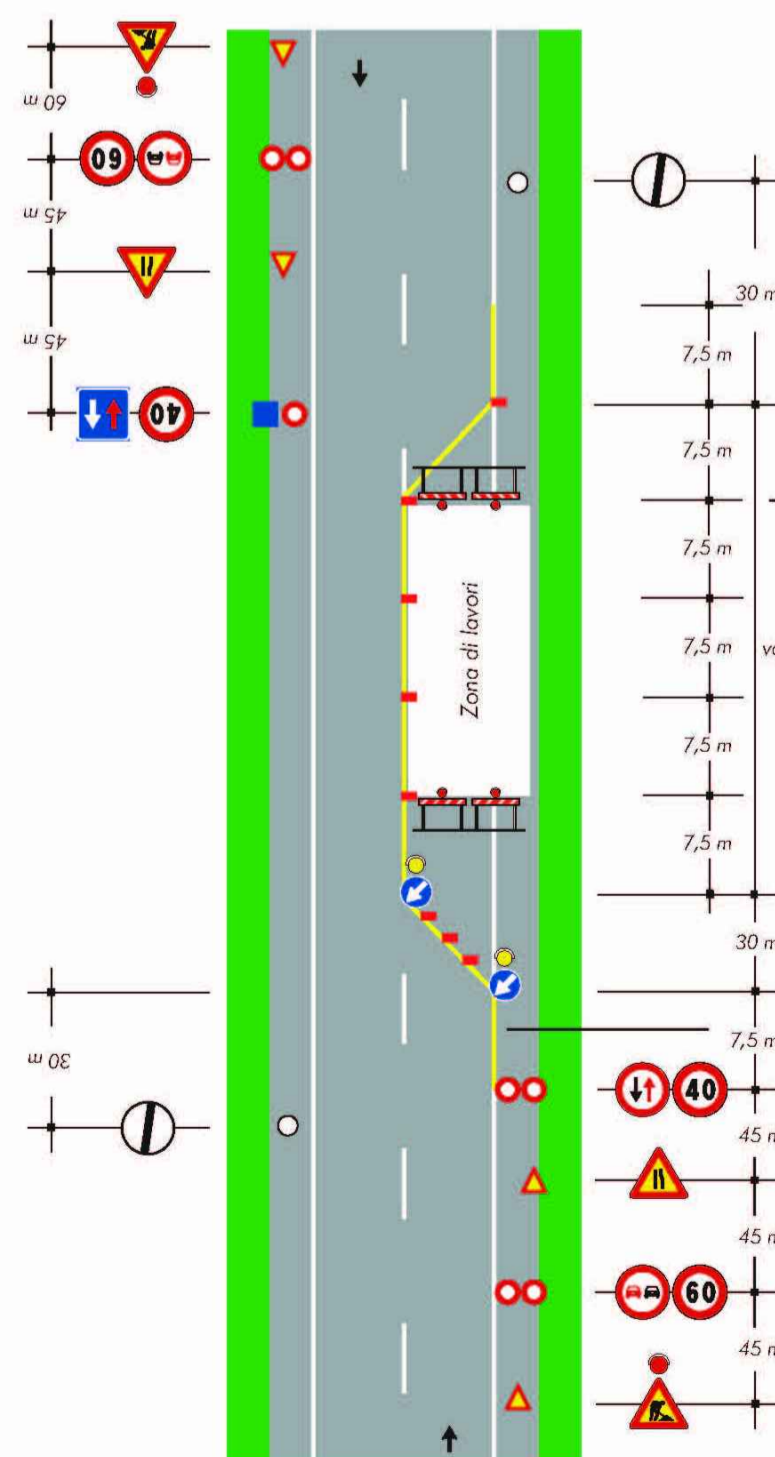
- Copertura segnaletica orizzontale permanente
- Solo per lavori di durata > 7 gg. Segnaletica orizzontale temporanea

# SCHEMA D

D.M.10-07-2002  
Tip. C-F

## TAVOLA 64

Lavori sulla carreggiata con transito a senso unico alternato



NOTA: la sezione disponibile, inferiore a 5,60 m, richiede la segnalazione di senso unico alternato

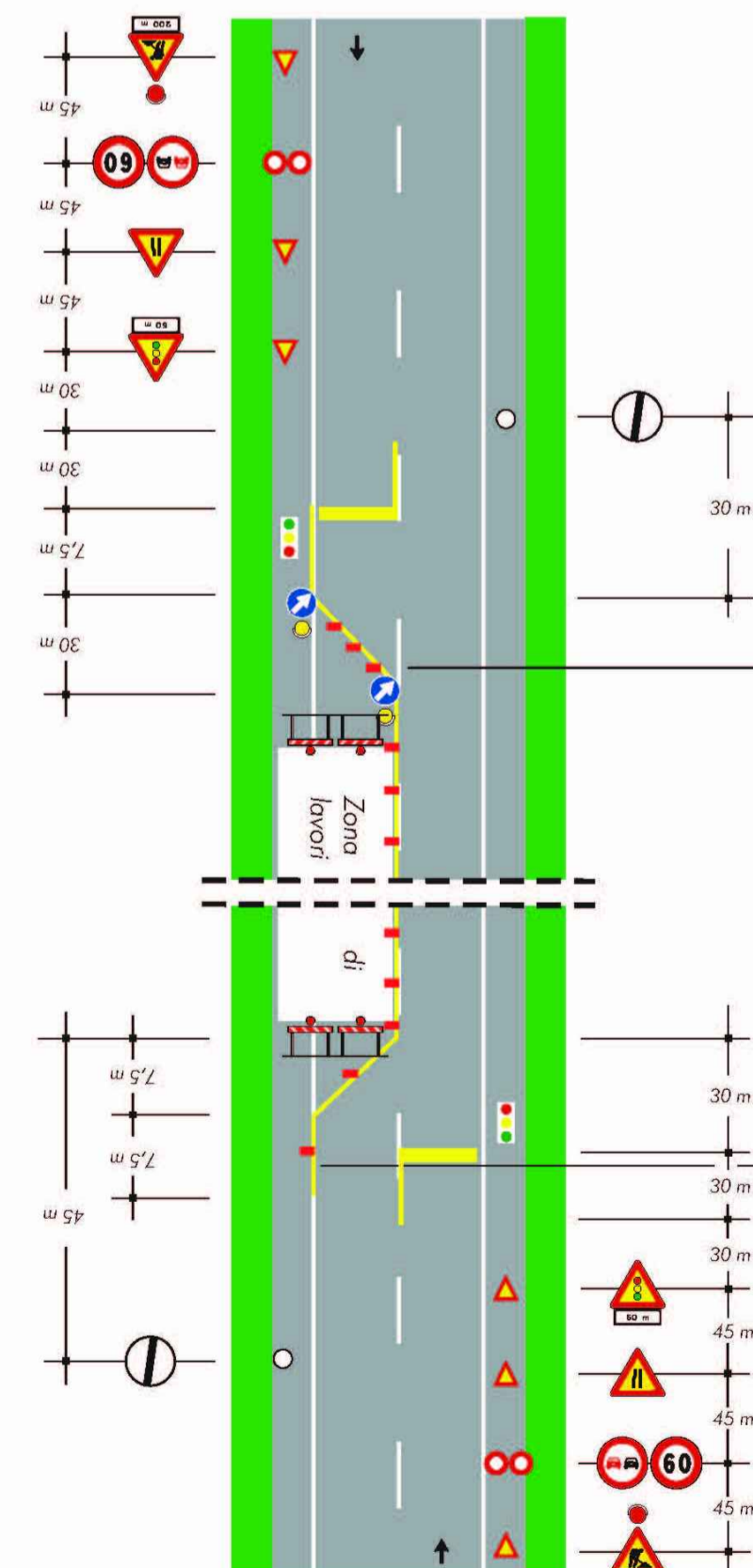
- per lavori di durata < 7 gg. coni delineatori flessibili
- Solo per lavori di durata > 7 gg. Segnaletica orizzontale temporanea

# SCHEMA E

D.M.10-07-2002  
Tip. C-F

## TAVOLA 66

Lavori sulla carreggiata con transito a senso unico alternato regolato da impianto semaforico



NOTA: la sezione disponibile, inferiore a 5,60 m, richiede la segnalazione di senso unico alternato

- per lavori di durata < 7 gg. coni delineatori flessibili
- Solo per lavori di durata > 7 gg. Segnaletica orizzontale temporanea

# REGIONE SICILIANA CONSORZIO AMBITO TERRITORIALE OTTIMALE IDRICO DI AGRIGENTO



GESTORE DEL SISTEMA IDRICO  
INTEGRATO AMBITO TERRITORIALE  
OTTOMALE DI AGRIGENTO

L'AMMINISTRATORE DELEGATO

Subentro a Girgenti Acque SpA

## PROGETTO ESECUTIVO - PRIMO STRALCIO

Opere di ristrutturazione ed automazione per ottimizzazione  
rete idrica Comune di Agrigento

ALLEGATO N°

20.4b

TITOLO ELABORATO

Piano di Sicurezza e Coordinamento  
Schemi tipo cantieri in avanzamento urbano

Nome file:

Scala:

Visti ed approvazioni:

CUP: C43H11000140004

SERVIZI  
INGEGNERIA  
del  
Ingegneria

Delta Ingegneria s.r.l.

I DIRETTORI TECNICI:  
Ing. Maurizio Carino  
Ing. Nicola D'Alessandro



REV.	DESCRIZIONE	DATA	VERIFICATO	CONTROLLATO	APPROVATO