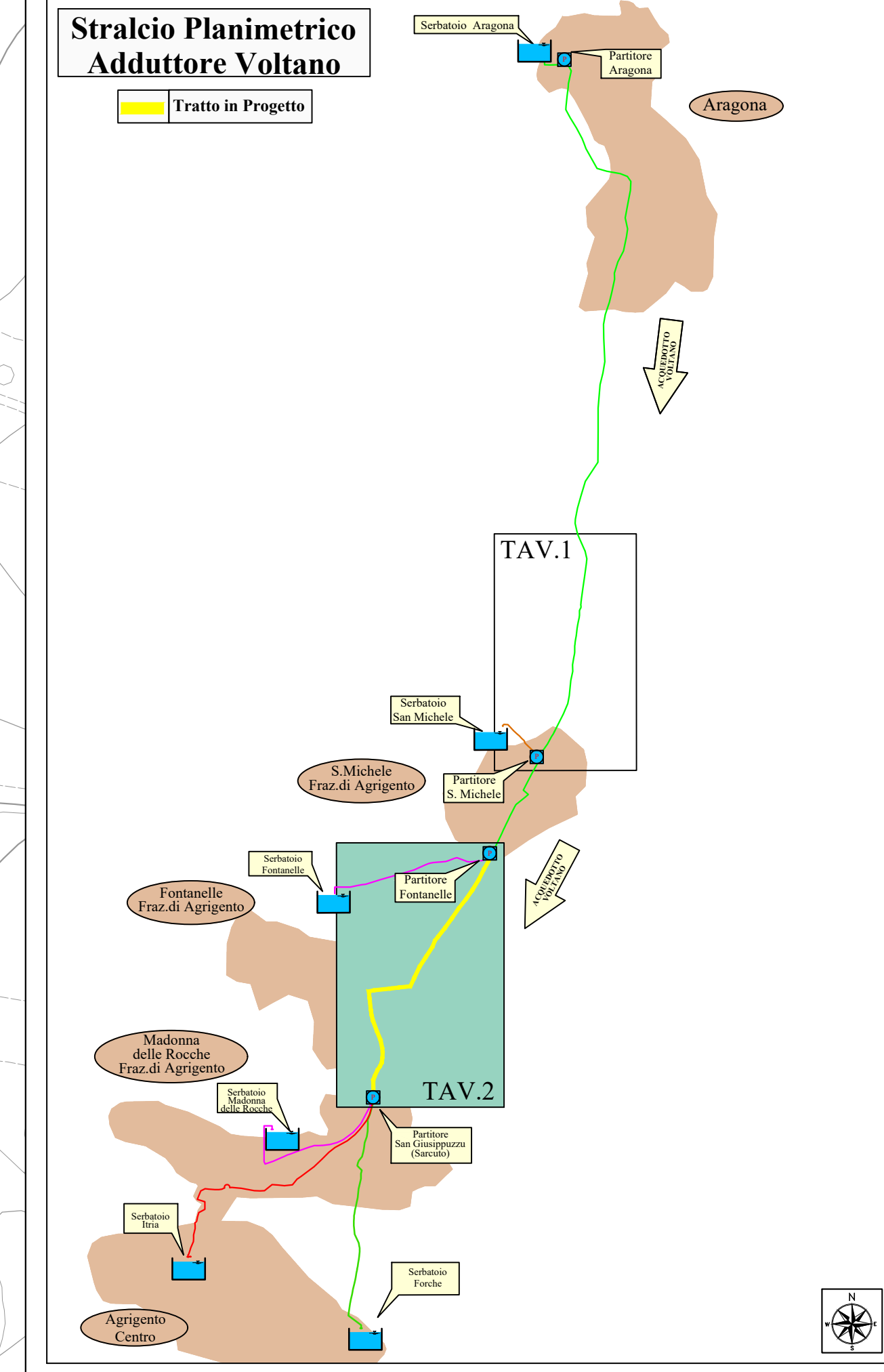
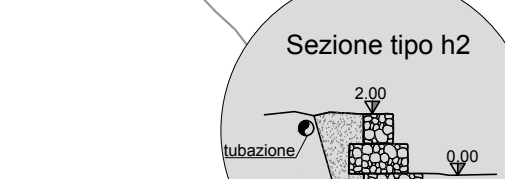


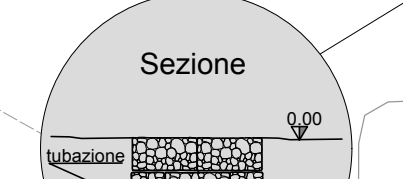
PLANIMETRIA SCALA 1:2000
Tratto in progetto



LEGENDA			
Apparecchiature			
	Sfiato		Attraversamento con tubo
	Pozzetto di lavaggio e scarico in fognaura		Attraversamento vallone
	Scarico		Serbatoio
	Blocco di ancoraggio condotta		Partitore
	Pavimentazione stradale in conglomerato bituminoso		Direzione flusso
	Tratto su terreno agrario		Manufatto di Rilascio
	Pavimentazione stradale in cls		Condotta stivata a muro
	Strada sterrata		Giunto dielettrico
	Attraversamento stradale con sgrigi tubo		Tratto in Progetto
	Attraversamento ferroviario con sgrigi tubo		Condotta DN 450 in acciaio
Dati Serbatoi QF= Quota di fondo QS= Quota di sifone V= Volume serbatoio			



Attraversamento con Gabbionate



Soglia di Fondo

Condotta Voltano
Tratto in Sostituzione
con DN 450 acciaio

REGIONE SICILIANA
CONSORZIO AMBITO TERRITORIALE OTTIMALE IDRICO
DI AGRIGENTO



Subentro a Girgenti Acque SpA

GESTORE DEL SISTEMA IDRICO
INTEGRATO AMBITO TERRITORIALE
OTTIMALE DI AGRIGENTO

L'AMMINISTRATORE DELEGATO

PROGETTO ESECUTIVO - PRIMO STRALCIO

Opere di ristrutturazione ed automazione per ottimizzazione
rete idrica Comune di Agrigento

ALLEGATO N°
9.1.1.2

TITOLO ELABORATO
Interventi riorganizzazione previsti in progetto
Sistema di adduzione e serbatoi
Adduttore Voltano
Planimetria tratti in sostituzione R=1:2.000 - Tav.2/2
Nome file: 9.1.1.2_Planimetria tratti in sostituzione Tav.2/2.dwg Scala: 1:2000

Visti ed approvazioni:

CUP: C43H11000140004

Delta Ingegneria s.r.l.

DIRETTORI TECNICI:
Ing. Maurizio Carino
Ing. Nicola D'Alessandro

Ing. Carmelo Carino
Ing. Domenico Craxianone
Ing. Alfonso Colura
Ing. Decenzio Carino
Ing. Massimo Carino
Ing. Marcello Carino
Ing. Marina Carino

REV.	DESCRIZIONE	DATA	VERIFICATO	CONTROLLATO	APPROVATO