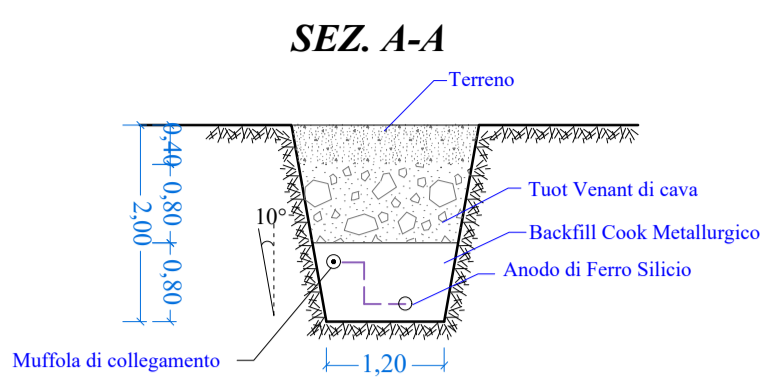
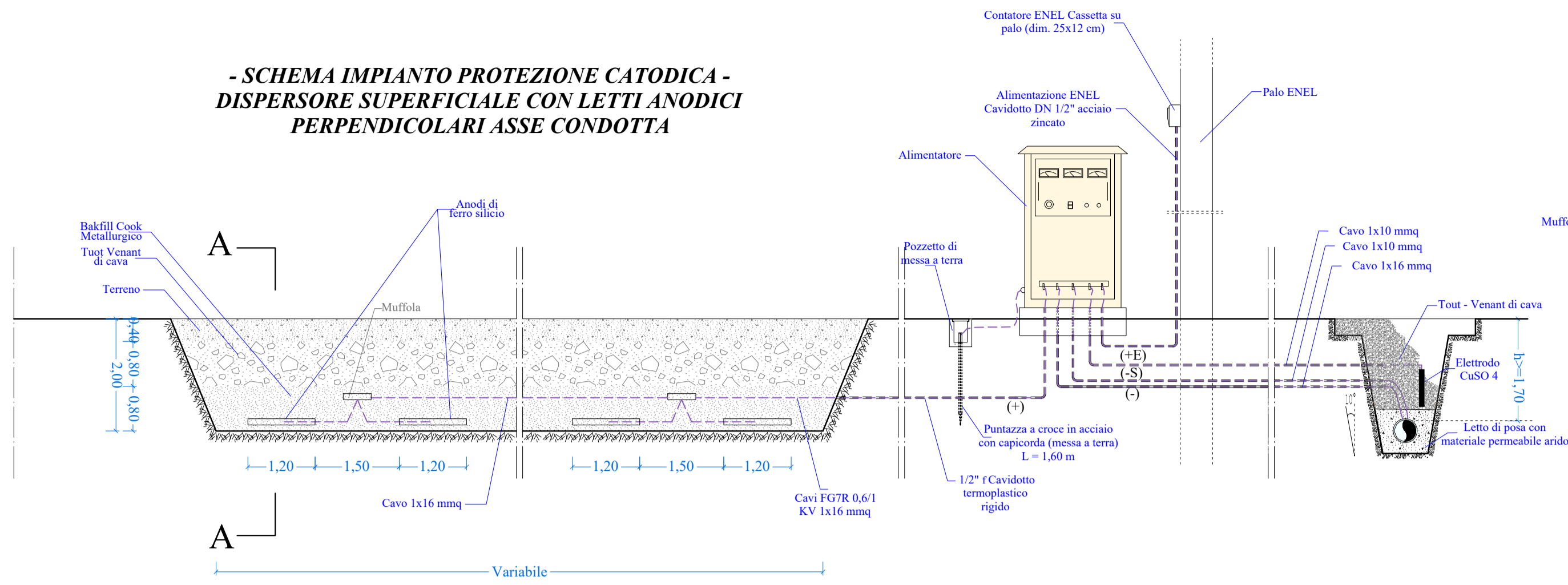
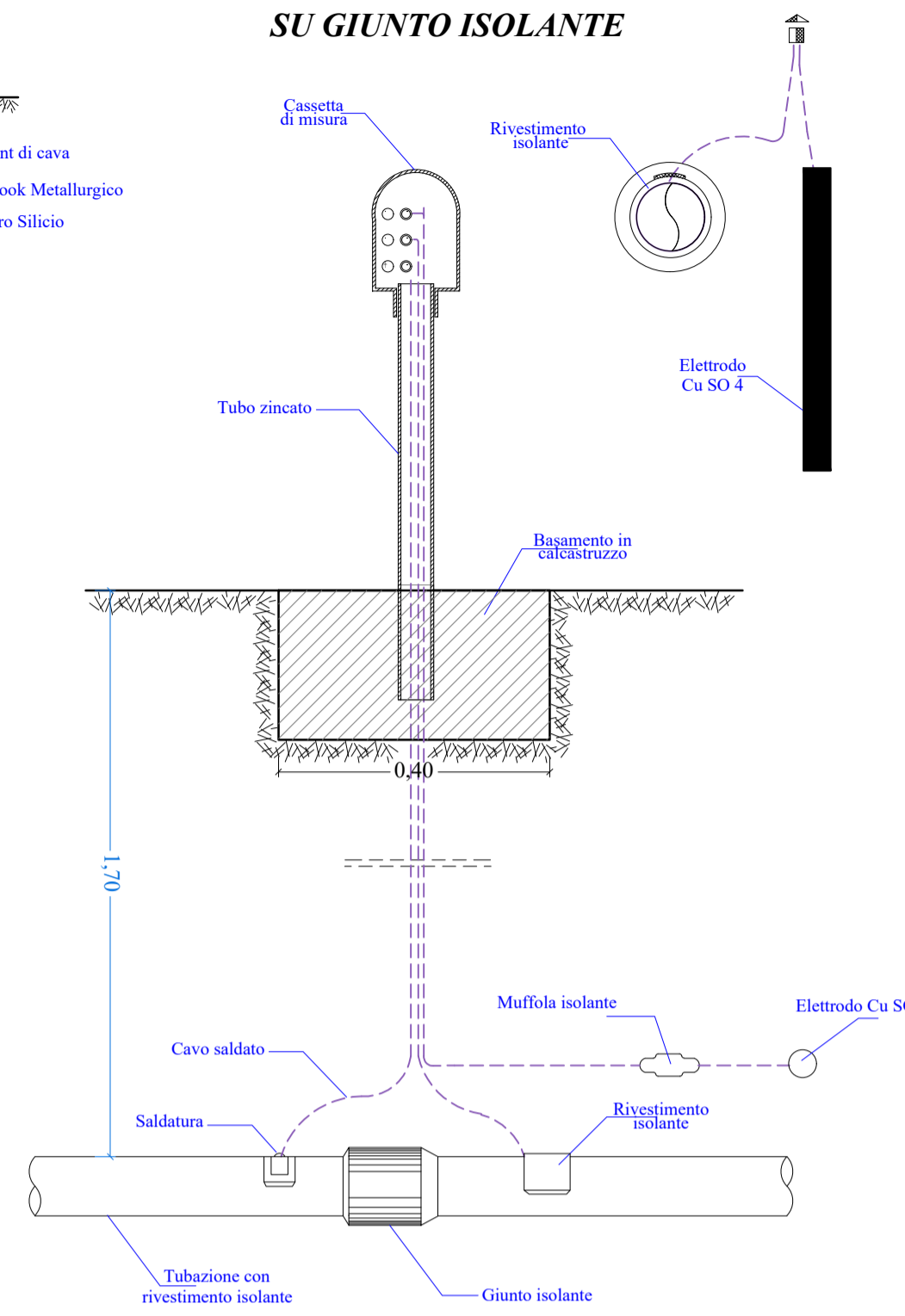


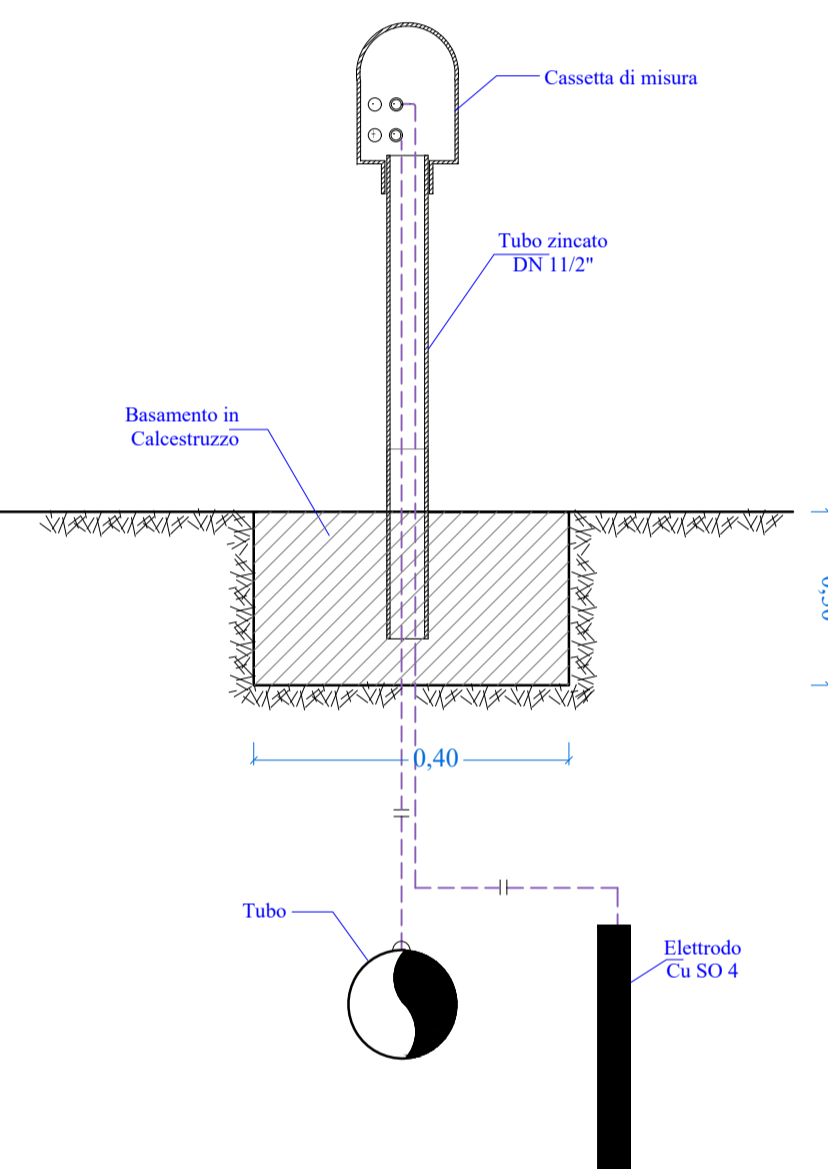
**- SCHEMA IMPIANTO PROTEZIONE CATODICA -
DISPERSORE SUPERFICIALE CON LETTI ANODICI
PERPENDICOLARI ASSE CONDOTTA**



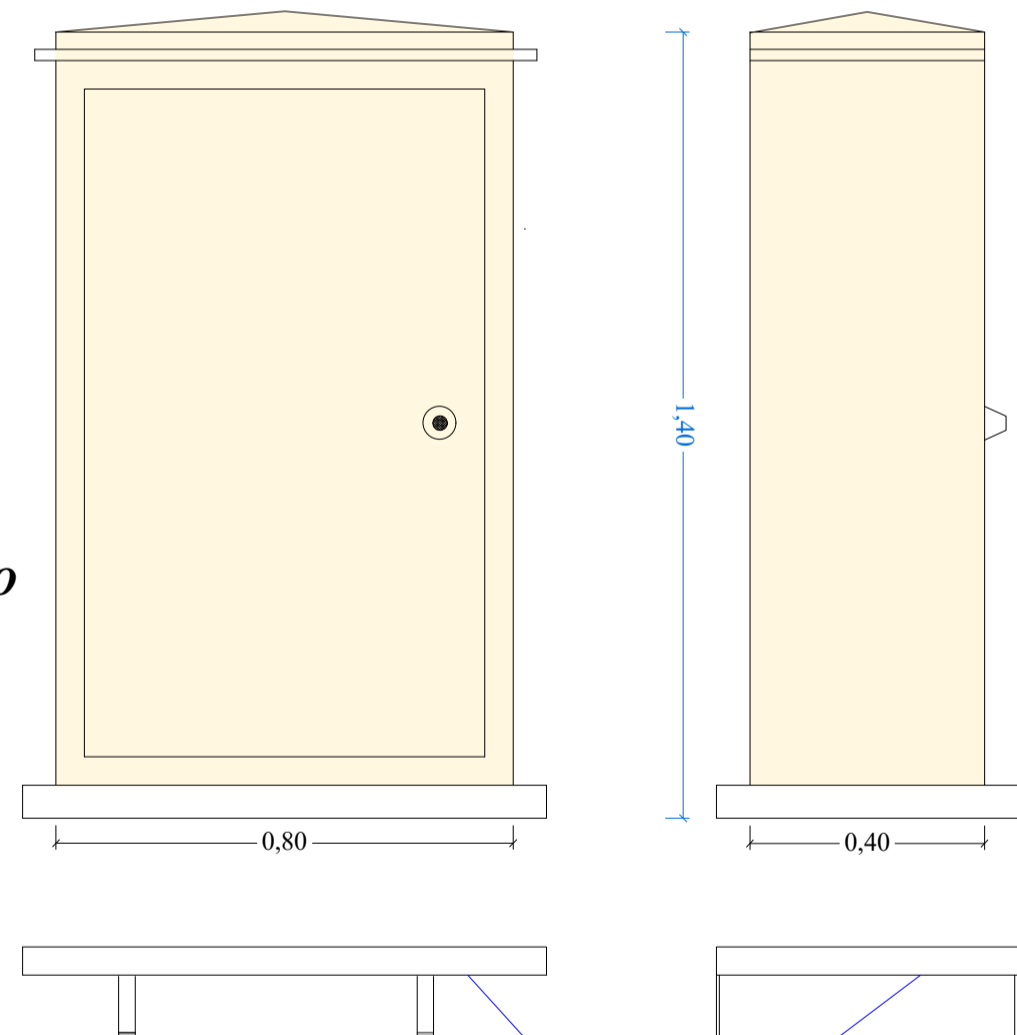
**SCHEMA PUNTO DI MISURA
SU GIUNTO ISOLANTE**



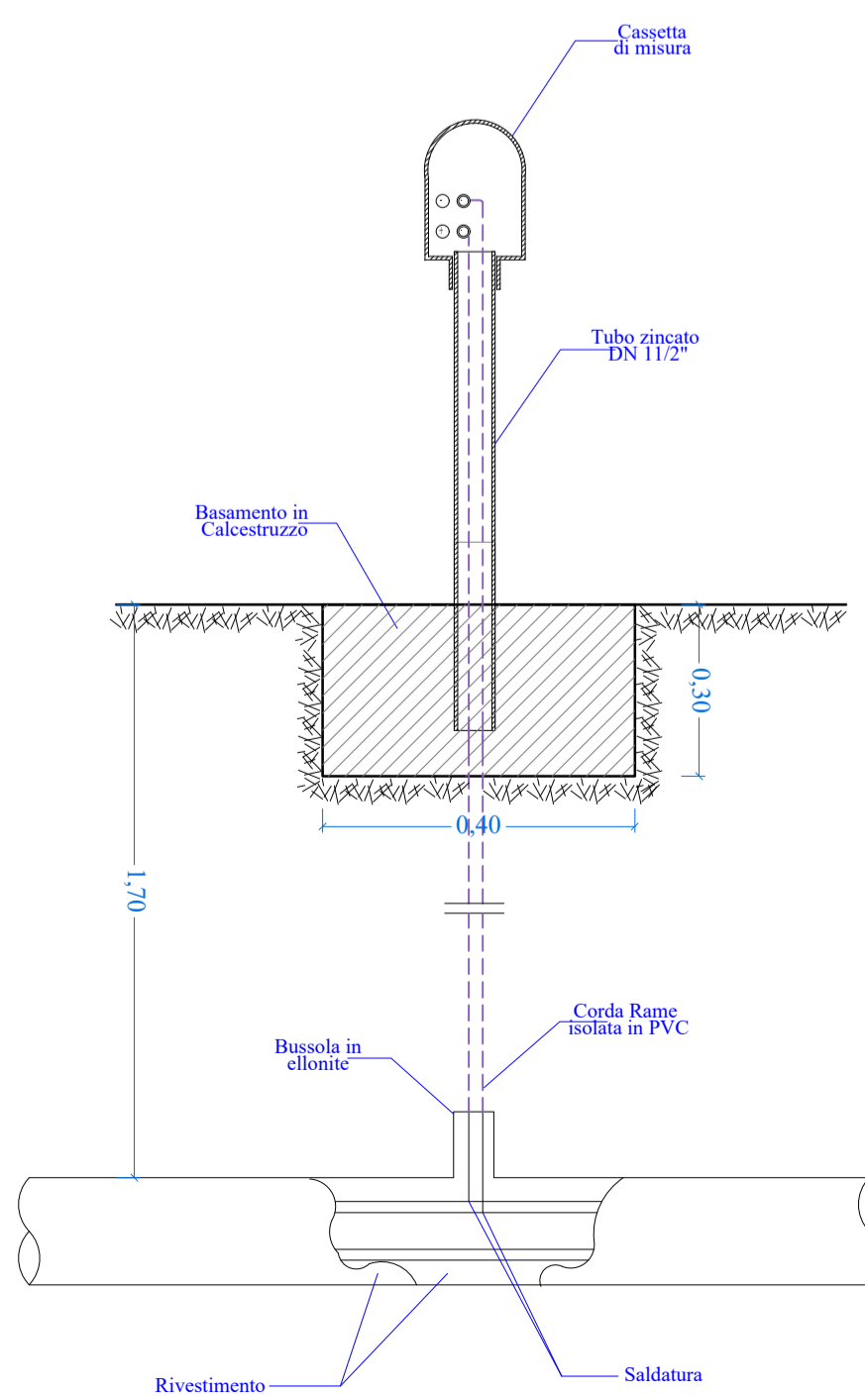
**SCHEMA PUNTO DI MISURA
CON ELETTRODO FISSO**



**ARMADIETTO TIPO PER
ALIMENTATORI CATODICI**



**SCHEMA PARTICOLARE COLLEGAMENTO
PUNTO DI MISURA TUBAZIONE
DA PROTEGGERE**



**- SCHEMA IMPIANTO PROTEZIONE CATODICA -
DISPERSORE PROFONDO**

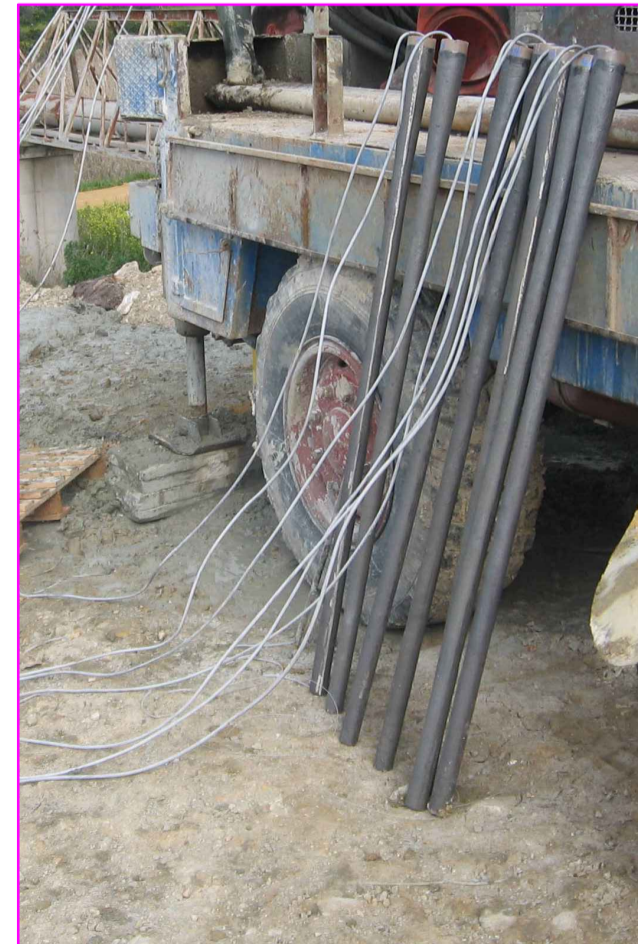
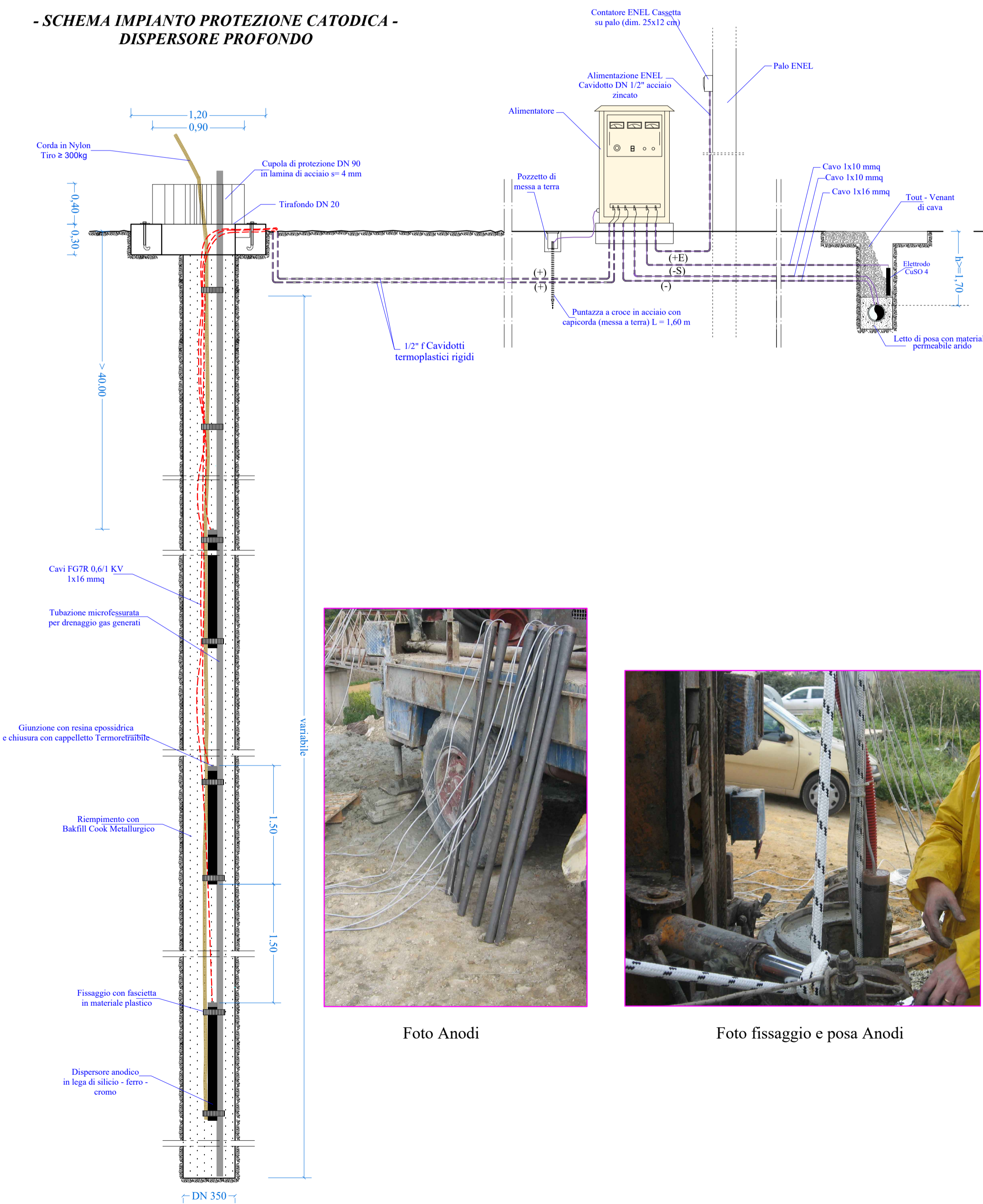


Foto Anodi



Foto fissaggio e posa Anodi

REGIONE SICILIANA
CONSORZIO AMBITO TERRITORIALE OTTIMALE IDRICO
DI AGRIGENTO



Subentro a Girgenti Acque SpA

GESTORE DEL SISTEMA IDRICO
INTEGRATO AMBITO TERRITORIALE
OTTIMALE DI AGRIGENTO

L'AMMINISTRATORE DELEGATO

PROGETTO ESECUTIVO - PRIMO STRALCIO

Opere di ristrutturazione ed automazione per ottimizzazione
rete idrica Comune di Agrigento

ALLEGATO N°
17.14

TITOLO ELABORATO
PARTICOLARI COSTRUTTIVI
Protezione catodica
Nome file: 17.14 Protezione catodica
Scala: indicata

Visti ed approvazioni:

CUP: C43H11000140004



Delta Ingegneria s.r.l.
I DIRETTORI TECNICI:
Ing. Maurizio Carlini
Ing. Nicola D'Alessandro



REV.	DESCRIZIONE	DATA	VERIFICATO	CONTROLLATO	APPROVATO