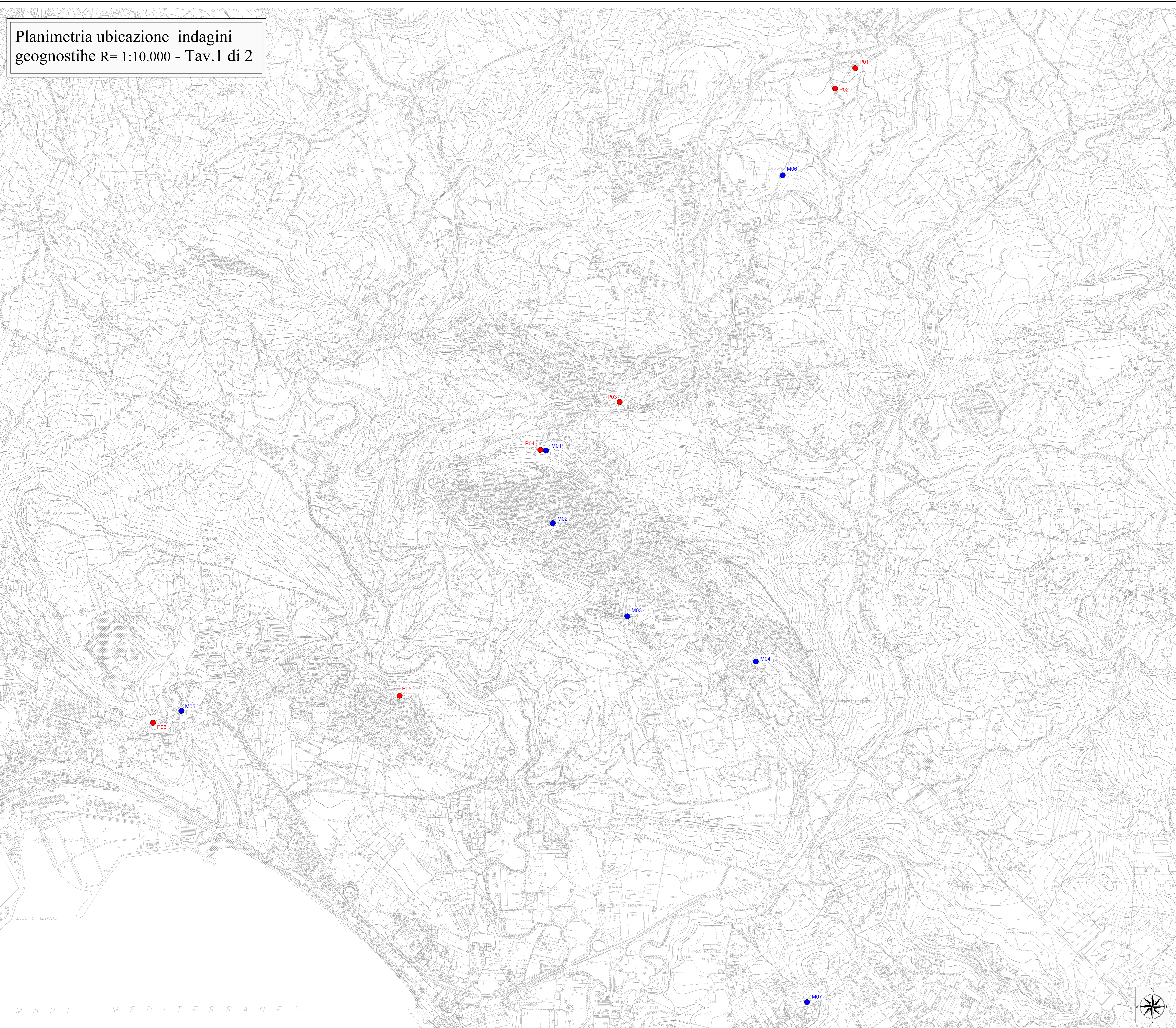
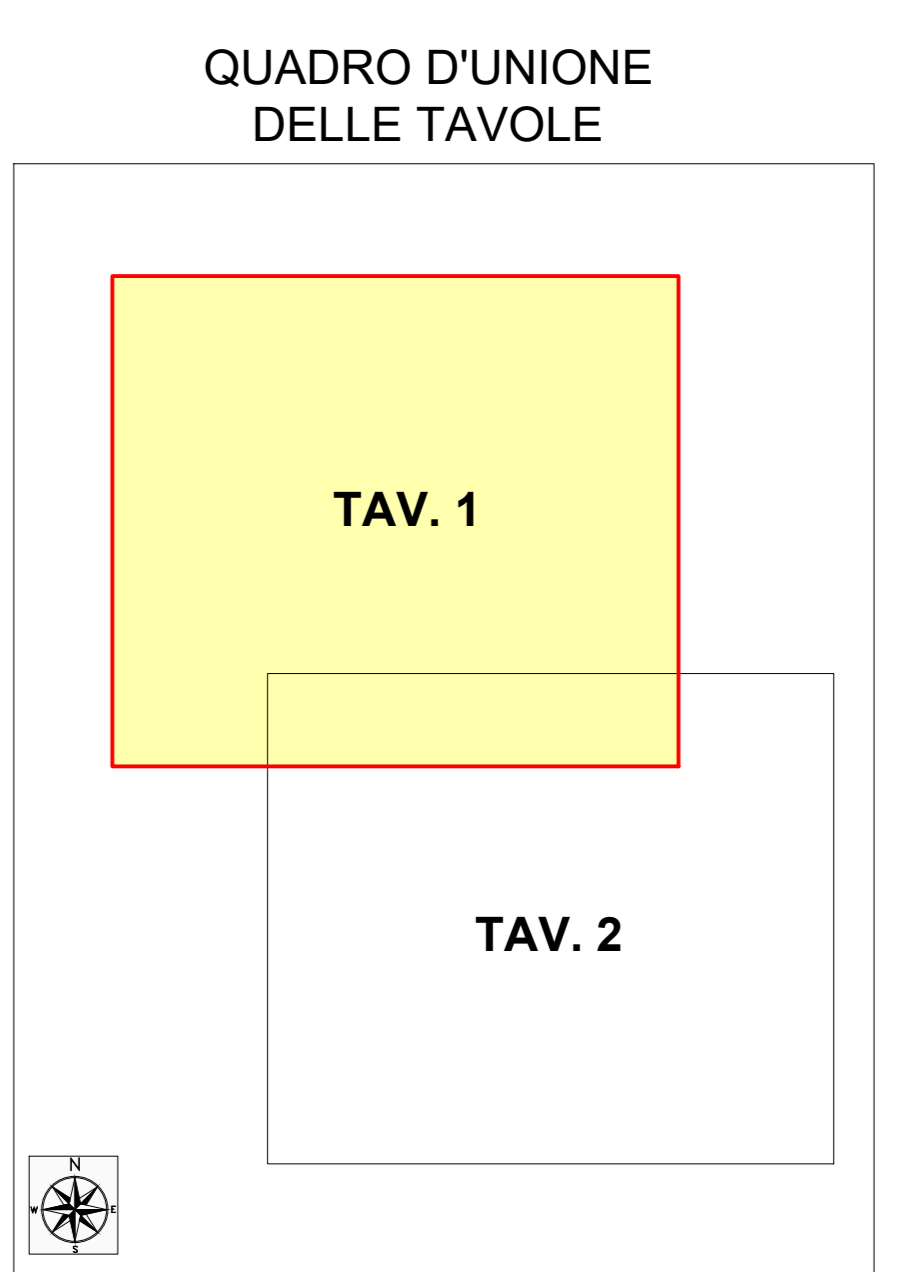


Planimetria ubicazione indagini geognostiche R= 1:10.000 - Tav.1 di 2



**LEGENDA**

- P10 Prova penetrometrica
- M13 Prova sismica Masw



**REGIONE SICILIANA**  
**CONSORZIO AMBITO TERRITORIALE OTTIMALE IDRICO DI AGRIGENTO**

**AICA**  
 GESTORE DEL SISTEMA IDRICO INTEGRATO AMBITO TERRITORIALE OTTIMALE DI AGRIGENTO  
 L'AMMINISTRATORE DELEGATO

Subentro a Girgenti Acque SpA

**PROGETTO ESECUTIVO - PRIMO STRALCIO**  
 Opere di ristrutturazione ed automazione per ottimizzazione rete idrica Comune di Agrigento

<b>ALLEGATO N°</b> 2.15.1	<b>TITOLO ELABORATO</b> Studio Geologico e Geotecnico Indagini sismiche e geognostiche esecutive integrative Planimetria ubicazione indagini geognostiche integrative Tav 1/2 <small>Nome file: 211-Planimetria ubicazione indagini geognostiche Agrigento Tav 1/2.pdf   Scale: 1:10.000</small>
------------------------------	--

Visti ed approvazioni:

CUP: C43H11000140004

**Delta Ingegneria s.r.l.**  
 DIRETTORI TECNICI:  
 Ing. Maurizio Carino  
 Ing. Alessio D'Amico

**MASSIMO**  
 Dott. Geol. Massimo Carino  
 Ing. Alessio D'Amico

**MASSIMO**  
 Dott. Geol. Massimo Carino  
 Ing. Alessio D'Amico

**MASSIMO**  
 Dott. Geol. Massimo Carino  
 Ing. Alessio D'Amico

**MASSIMO**  
 Dott. Geol. Massimo Carino  
 Ing. Alessio D'Amico

REV.	DESCRIZIONE	DATA	VERIFICATO	CONTROLLATO	APPROVATO