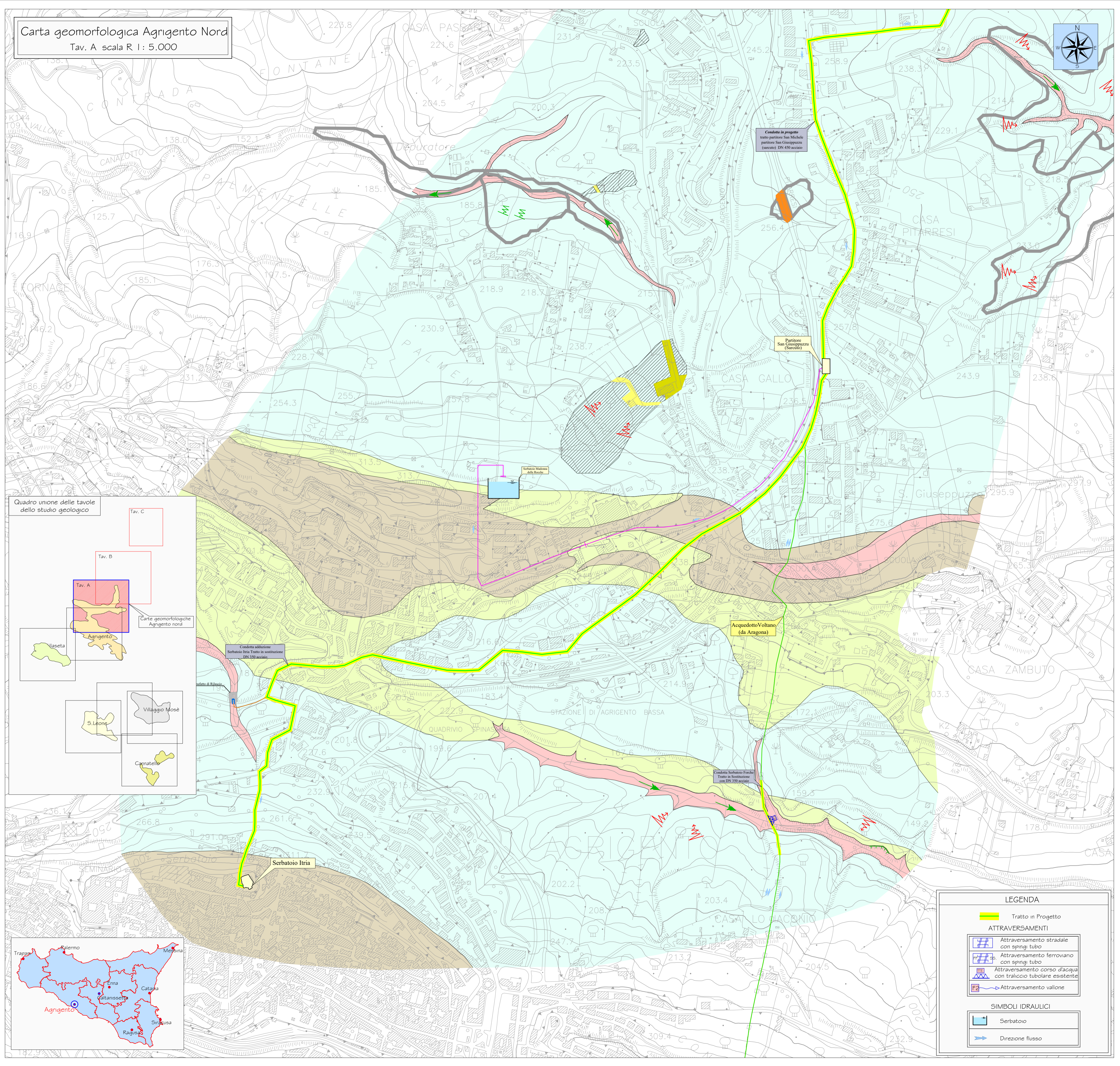


Carta geomorfologica Agrigento Nord
Tav. A scala R 1 : 5.000



CARTA GEOMORFOLOGICA
scala 1 : 5.000

Legenda Substrato

- Accumuli di materiale di riporto di varia origine e composizione -Terreni incoerenti.
- Depositi continentali di varia natura costituiti da frammenti litici immersi in abbondante matrice limo-argillosa con sostanza organica. Terreni da incoerenti a poco coesivi comprimibili, con elevata plasticità in corrispondenza della frazione limosa. (Alluvioni, depositi eli-colluviali e detriti di falda).
- Rocce prevalentemente lapidee, tenere, stratificate e talora fessurate, scomposte in piccoli blocchi (Trubi, Tripoli).
- Formazioni massive o stratificate in grossi banchi, talora fessurate con modeste forme carsiche superficiali. Rocce prevalentemente lapidee. In alcune sezioni si presentano debolmente cementate, tenere e friabili. (Calcan e Gessi)
- Depositi sabbiosi a cementazione variabile. Terreni prevalentemente incoerenti, possibili sedi di acquiferi superficiali.
- Formazioni argillose e depositi continentali limo argillosi. Terreni coesivi, generalmente presentano una porzione superficiale alterata costituita da argille e limo argilloso-sabbioso plastico. In profondità aumenta la compattezza e diminuisce la plasticità.

Simboli forme geomorfologiche

- Scarpata interessata da modesti crolli
- Scarpata interessata da caduta di detrito
- Nicchia di distacco
- Nicchia di colamento attiva di modeste dimensioni
- Vernante soggetto a scollimento generalizzato
- Zone di ristagno acque superficiali
- Superficie di denudazione per ruscellamento diffuso
- Erosione di fondo
- Area in assetto calanchivo
- Orlo di scarpata da erosione laterale
- Cava attiva
- Cava in disuso

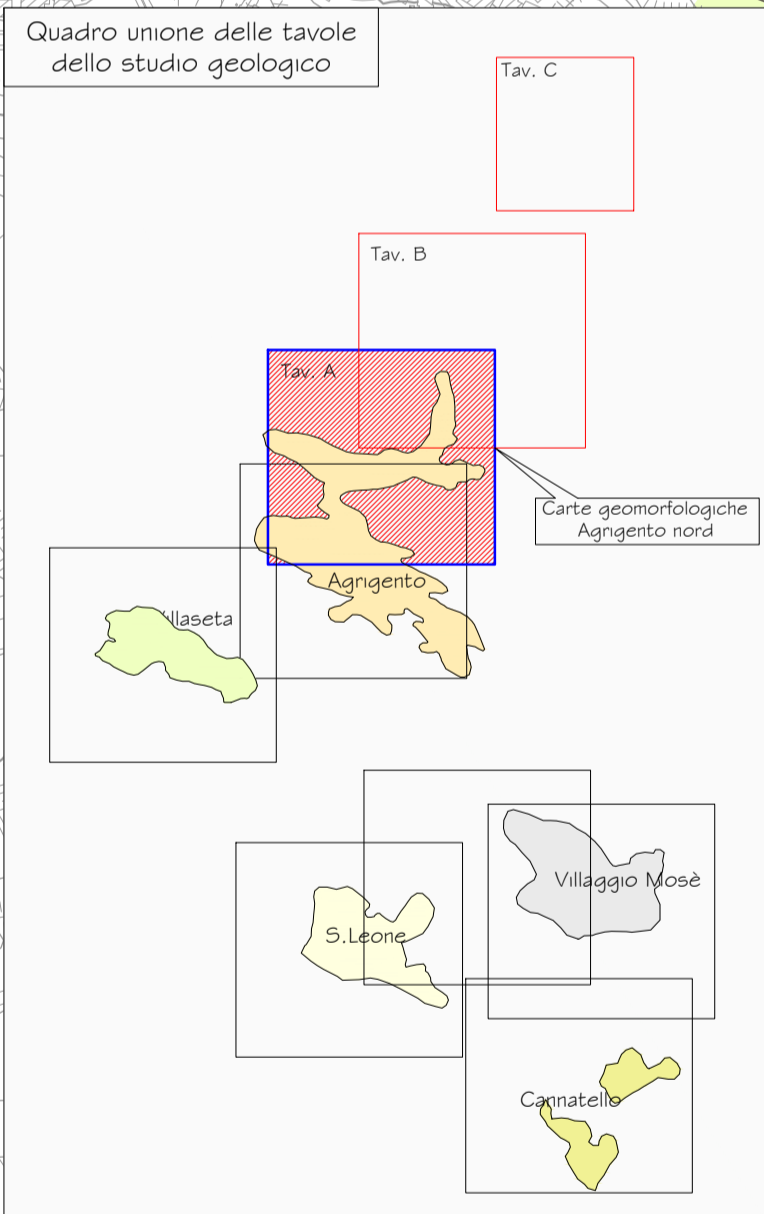
Livelli di Rischio Geomorfologico

- R1 moderato
- R2 medio
- R3 elevato
- R4 molto elevato

Livelli di Pericolosità Geomorfologica

- P0 Basso
- P1 moderato
- P2 medio
- P3 elevato
- P4 molto elevato

Piano Stralcio di Bacino (P.A.I.)
Bacino Idrografico del Fiume San Leone ed Aree intermedie tra i Bacini del F. San Leone - F. Naro e F. San Leone - Fosso Canne.



LEGENDA

Tratto in Progetto

ATTRAVERSAMENTI

- Attraversamento stradale con sprngi tubo
- Attraversamento ferroviario con sprngi tubo
- Attraversamento corso d'acqua con traliccio tubolare esistente
- Attraversamento vallone

Simboli Idraulici

- Seratoio
- Direzione flusso

REGIONE SICILIANA
CONSORZIO AMBITO TERRITORIALE OTTIMALE IDRICO DI AGRIGENTO

GESTORE DEL SISTEMA IDRICO INTEGRATO AMBITO TERRITORIALE OTTIMALE DI AGRIGENTO

L'AMMINISTRATORE DELEGATO

Subentro a Girgenti Acque SpA

PROGETTO ESECUTIVO - PRIMO STRALCIO

Opere di ristrutturazione ed automazione per ottimizzazione rete idrica Comune di Agrigento

ALLEGATO N° **2.3.2**

TITOLO ELABORATO
Studio Geologico e Geotecnico
Carta geomorfologica Agrigento Nord -Tav. A-

Nome file: 2.3.2 Carta geomorfologica Agrigento Nord -Tav. A-.dwg | Scala: 1: 5.000

Visti ed approvazioni:

CUP: C43H11000140004

Delta Ingegneria s.r.l.
I DIRETTORI TECNICI:
Ing. Maurizio Carino
Ing. Nicola D'Alessandro

REGIONE SICILIANA
Dott. Geol. MASSIMO CARINO
C.A.P. N. 1329

CONSORZIO AMBITO TERRITORIALE OTTIMALE IDRICO DI AGRIGENTO
Arch. Carmelo Carino
Ing. Domenico D'Alessandro
Ing. Alfonso Collura
Ing. Desiderio Carino
Ing. Massimo Carino
Ing. Manuele Carino
Ing. Martina Carino

REV.	DESCRIZIONE	DATA	VERIFICATO	CONTROLLATO	APPROVATO