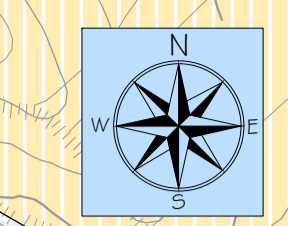
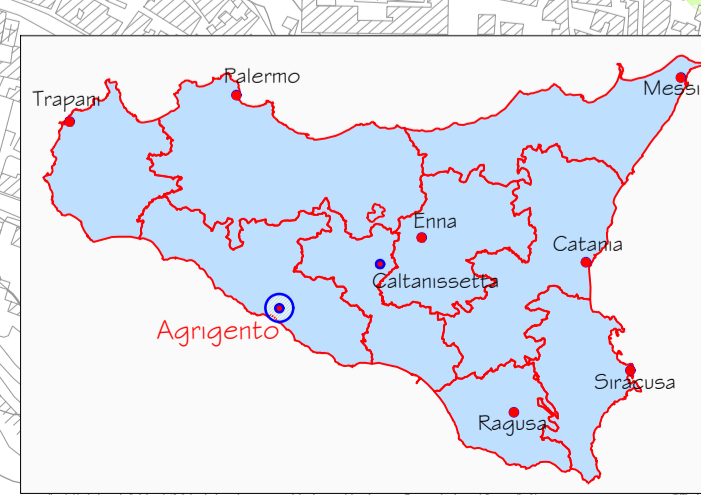
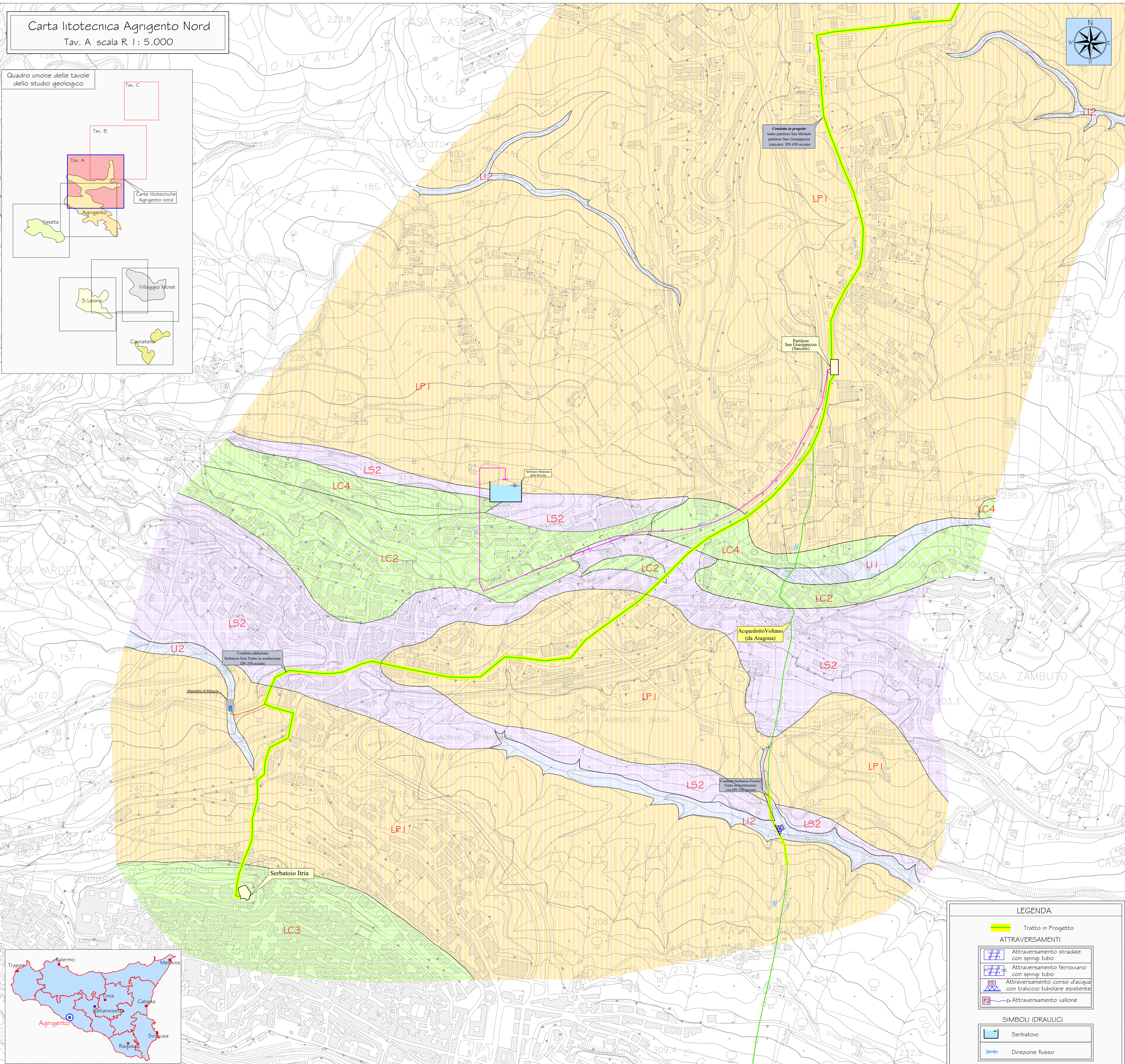
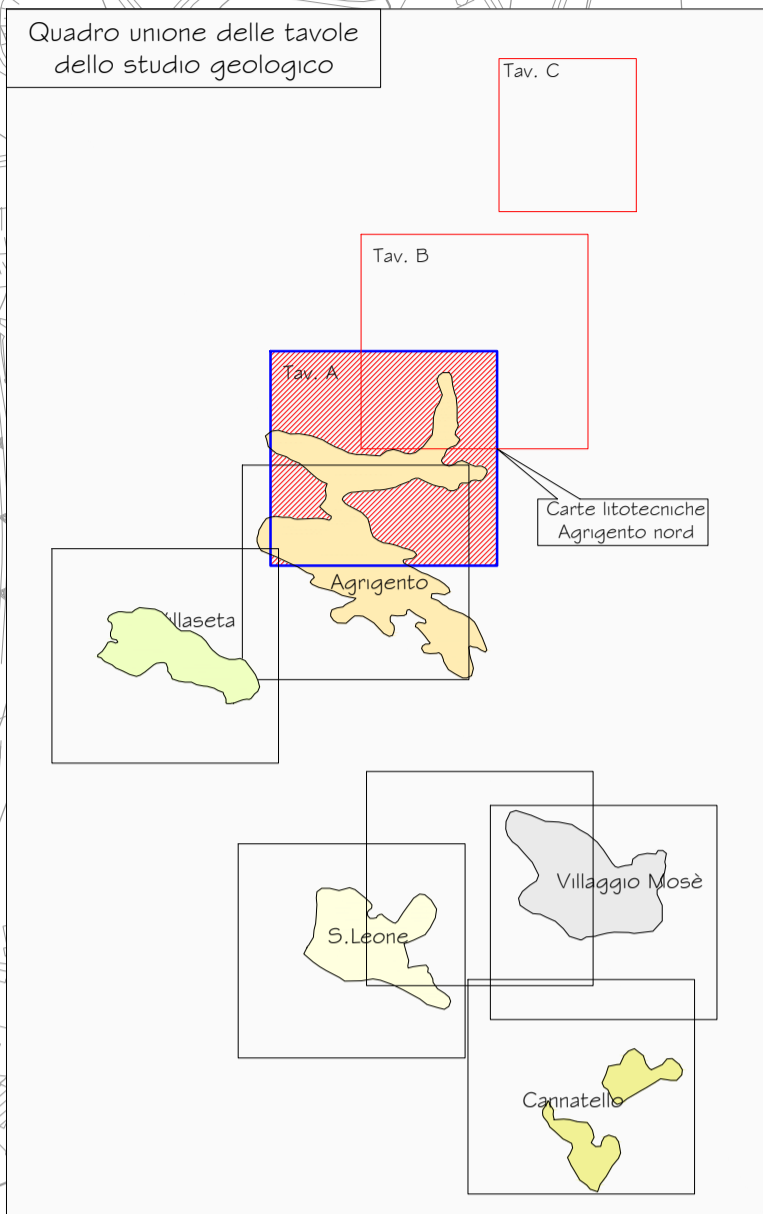


Carta litotecnica Agrigento Nord
Tav. A scala R 1 : 5.000



CARTA LITOTECNICA
scala 1 : 5.000

Legenda
Classi litotecniche

- LITOTIPI COERENTI**
- LC1 (LC1) Materiale lapideo monolitico non stratificato non fratturato
 - LC2 (LC2) Materiale lapideo monolitico non stratificato fratturato
 - LC3 (LC3) Materiale lapideo monolitico stratificato non fratturato
 - LC4 (LC4) Materiale lapideo monolitico stratificato fratturato
 - LC5 (LC5) Materiale lapideo plunitologico stratificato non fratturato
 - LC6 (LC6) Materiale lapideo plunitologico stratificato fratturato
- LITOTIPI PSEUDOCOERENTI**
- LP1 (LP1) Materiale coesivo normococonsolidato (argille con limi)
 - LP2 (LP2) Materiale coesivo poco consolidato o molle (argille plastiche)
 - LP3 (LP3) Materiale coesivo di natura organica (argille organiche e torbe)
- LITOTIPI INCOERENTI**
- LI1 (LI1) Materiale detritico eterogeneo ed eterometrico (depositi di versante s.l.)
 - LI2 (LI2) Materiale granulare sciolto o poco addensato a prevalenza argillosa
 - LI3 (LI3) Materiale granulare sciolto o poco addensato a prevalenza grossolana
 - LI4 (LI4) Materiale granulare sciolto o poco addensato a prevalenza sabbiosa
 - LI5 (LI5) Materiale granulare sciolto o poco addensato a prevalenza fine
- LITOTIPI SEMICOERENTI**
- LS1 (LS1) Materiale granulare cementato o molto addensato a grana prevalentemente grossolana
 - LS2 (LS2) Materiale granulare cementato o molto addensato a grana prevalentemente medio fine
 - LS3 (LS3) Materiale coesivo sovraconsolidato
 - LS4 (LS4) Unità pre-neogeneiche prevalentemente argillose; terreni eterogenei ad assetto caotico

LEGENDA

Tratto in Progetto

ATTRAVERSAMENTI

- Attraversamento stradale con spingi tubo
- Attraversamento ferroviario con spingi tubo
- Attraversamento corso d'acqua con traliccio tubolare esistente
- Attraversamento vallone

SIMBOLI IDRAULICI

- Serbatoio
- Direzione flusso

REGIONE SICILIANA
CONSORZIO AMBITO TERRITORIALE OTTIMALE IDRICO
DI AGRIGENTO



GESTORE DEL SISTEMA IDRICO
INTEGRATO AMBITO TERRITORIALE
OTTIMALE DI AGRIGENTO

L'AMMINISTRATORE DELEGATO

Subentro a Girgenti Acque SpA

PROGETTO ESECUTIVO - PRIMO STRALCIO

Opere di ristrutturazione ed automazione per ottimizzazione rete idrica Comune di Agrigento

ALLEGATO N°	TITOLO ELABORATO
2.5.2	Studio Geologico e Geotecnico Carta litotecnica Agrigento Nord -Tav. A-
	Nome file: 2.5.2 Carta litotecnica Agrigento Nord -Tav. A-.dwg Scala: 1:5.000

Visti ed approvazioni:

CUP: C43H11000140004

Delta Ingegneria s.r.l.
DIRETTORI TECNICI:
Ing. Maurizio Carfino
Ing. Nicole D'Alessandro

MAURIZIO CARFINO
Dott. Geol. MASSIMO CASANOVA

MAURIZIO CARFINO
Ingegnere

MAURIZIO CARFINO
Ingegnere

MAURIZIO CARFINO
Ingegnere

Arch. Carmelo Carfino
Ing. Domenico D'Alessandro
Ing. Alfonso Collura
Ing. Desiderio Carfino
Ing. Massimo Carfino
Ing. Marcella Carfino
Ing. Martina Carfino

REV.	DESCRIZIONE	DATA	VERIFICATO	CONTROLLATO	APPROVATO