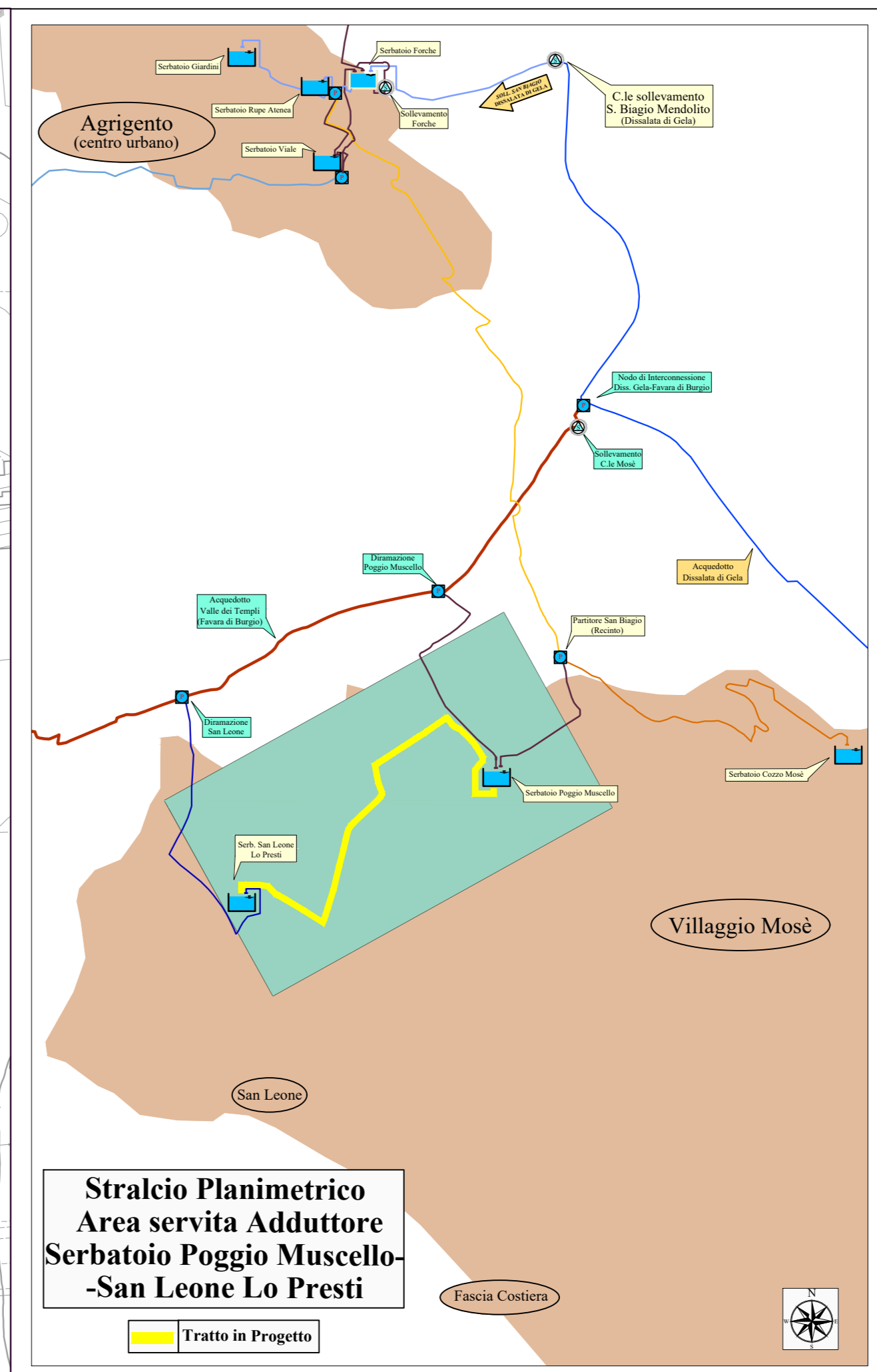
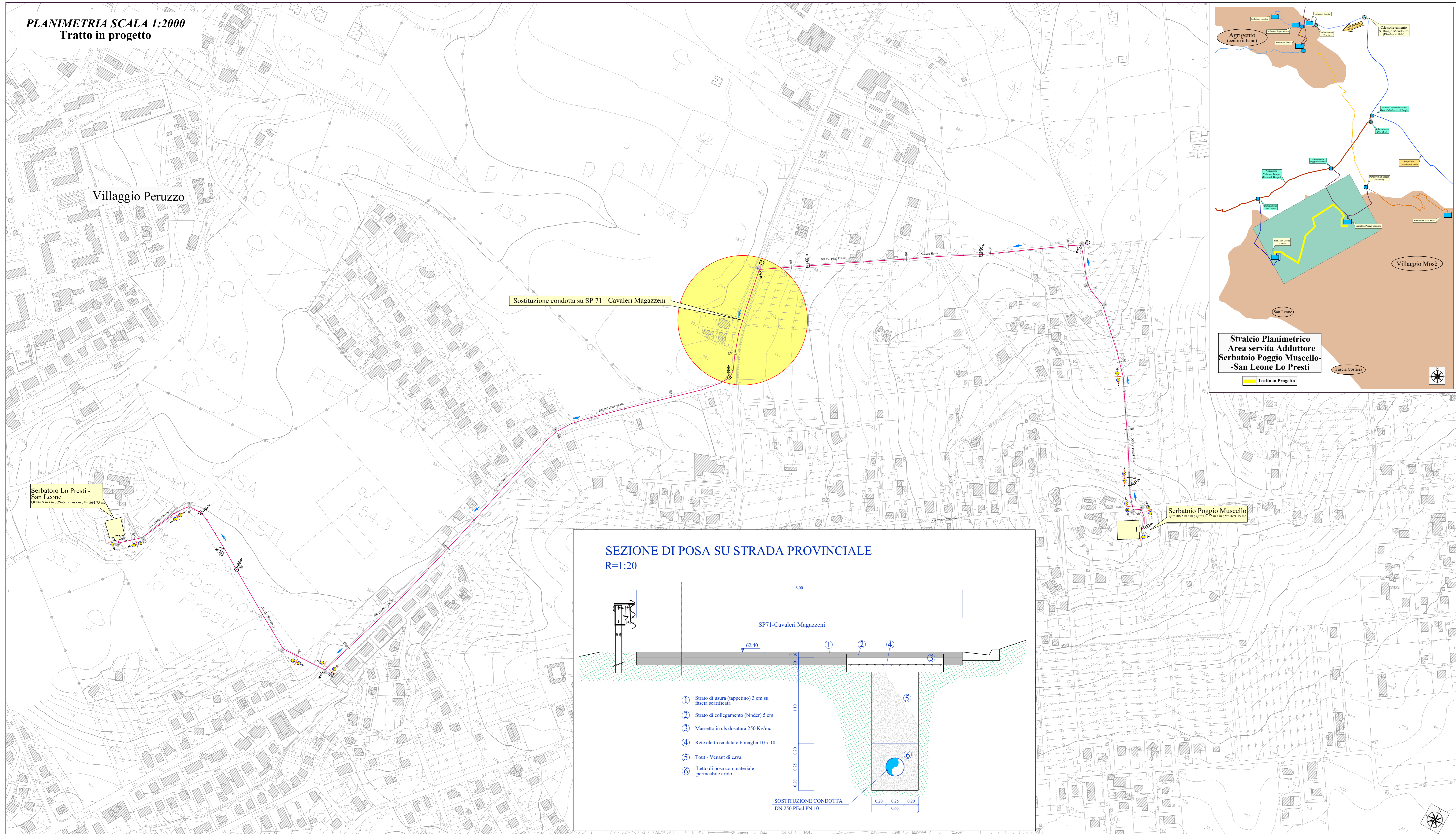


**PLANIMETRIA SCALA 1:2000**  
Tratto in progetto



LEGENDA			
Apparecchiature			
	Sfiato		Atterramento corso d'acqua con traliccio tubolare esistente
	Pozzetto di lavaggio e scarico in fognatura		Atterramento vallone
	Scarico		Serbatoio
	Blocco di ancoraggio condotta A3/3D in funzione al di sotto della condotta, all'angolo di direzione della linea di pressione come specificato nelle Tabelle Regolative del cliente.		Partitore
	Pavimentazione stradale in conglomerato bituminoso		Direzione flusso
	Tratto su terreno agrario		Manufatto di Rilascio
	Pavimentazione stradale in cls		Condotta staffata a muro
	Strada sterrata		Giunto dielettrico
	Attraversamento stradale con spingi tubo		Tratto in Progetto
	Attraversamento ferroviario con spingi tubo		Condotta
			Condotta DN 250 PN10

Dati Sestanti: QF= Quota di fondo QS= Quota di sifone V= Volume serbatoio

**REGIONE SICILIANA**  
**CONSORZIO AMBITO TERRITORIALE OTTIMALE IDRICO DI AGRIGENTO**

**AICA**  
Subentro a Girgenti Acque SpA

*GESTORE DEL SISTEMA IDRICO INTEGRATO AMBITO TERRITORIALE OTTIMALE DI AGRIGENTO*  
L'AMMINISTRATORE DELEGATO

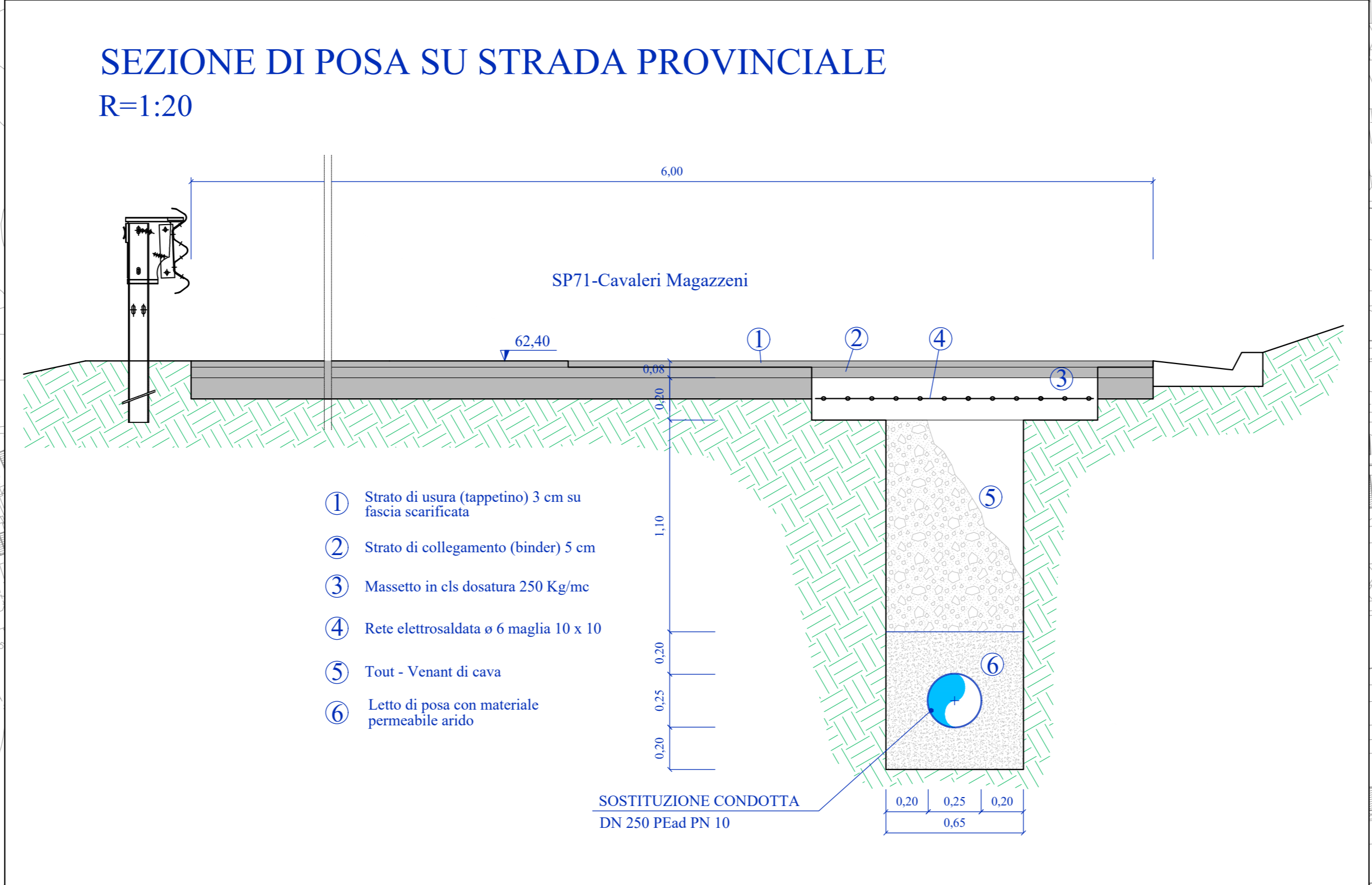
**PROGETTO ESECUTIVO - PRIMO STRALCIO**  
Opere di ristrutturazione ed automazione per ottimizzazione rete idrica Comune di Agrigento

ALLEGATO N° **17.13.4**

TITOLO ELABORATO  
**ATTRAVERSAMENTI STRADALI E FERROVIARI**  
Sostituzione condotta su tratto della SP71 Cavalieri Magazzeni Adduttore serb. "Poggio Muscello" - serb. "Lo Presti"

Nome file: 17.13.4 - sostituzione condotta su SP71.DWG | Scala: indicata

Visti ed approvazioni:



CUP: C43H11000140004

**Delta Ingegneria s.r.l.**  
I DIRETTORI TECNICI:  
Ing. Maurizio Carlini  
Ing. Nicola D'Alessandro

**INGEGNERIA**  
del  
ingegneri

**INGEGNERIA**  
del  
ingegneri

Arch. Carmelo Carlini  
Ing. Domenico D'Alessandro  
Ing. Alfonso Colura  
Ing. Gianluigi Carlini  
Geol. Massimo Carlini  
Ing. Mariella Carlini  
Ing. Maria Carlini

REV. DESCRIZIONE DATA VERIFICATO CONTROLLATO APPROVATO