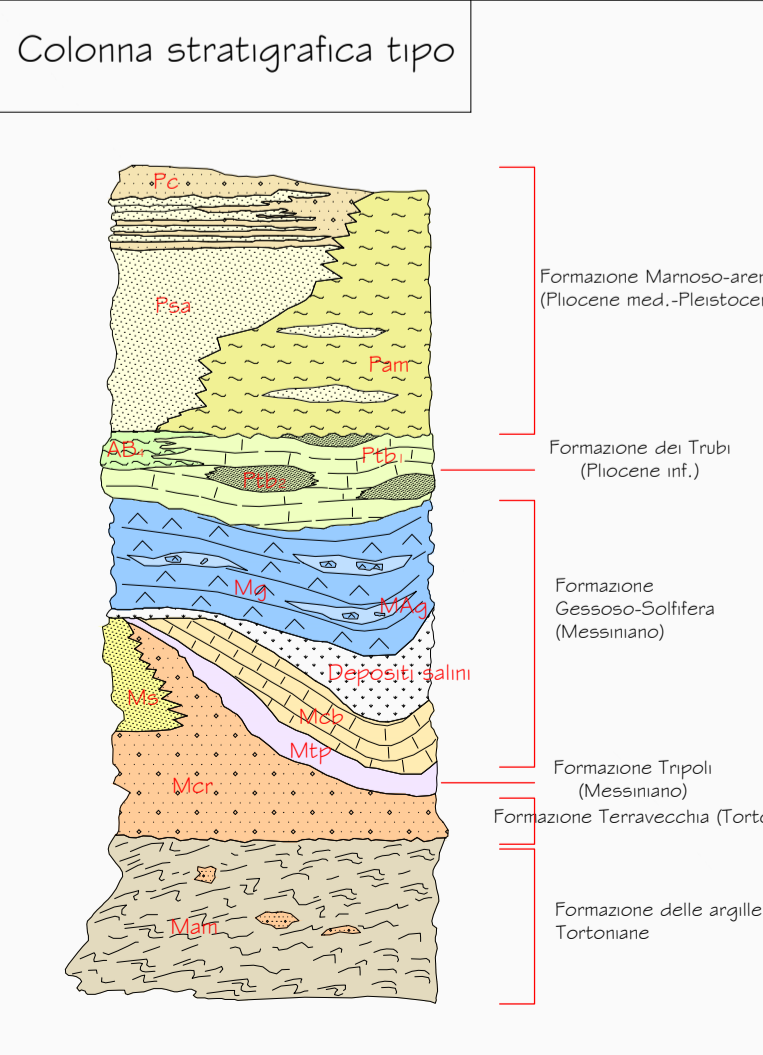
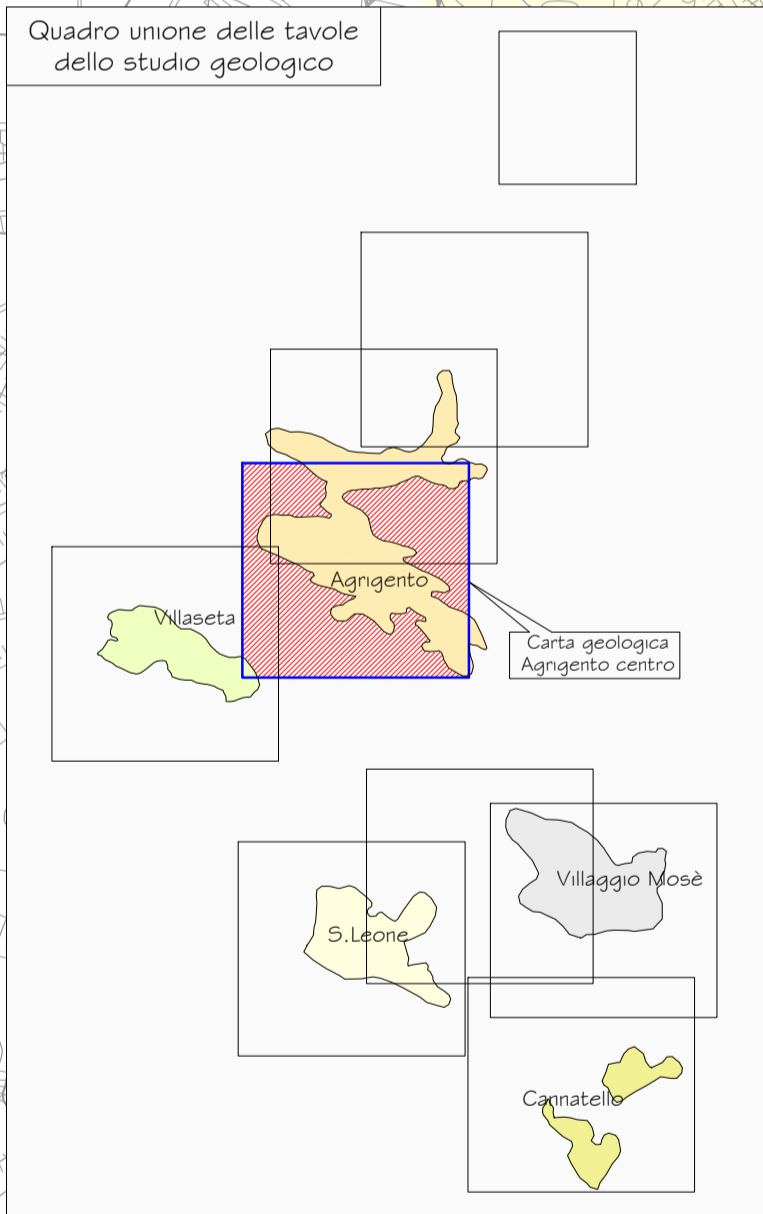
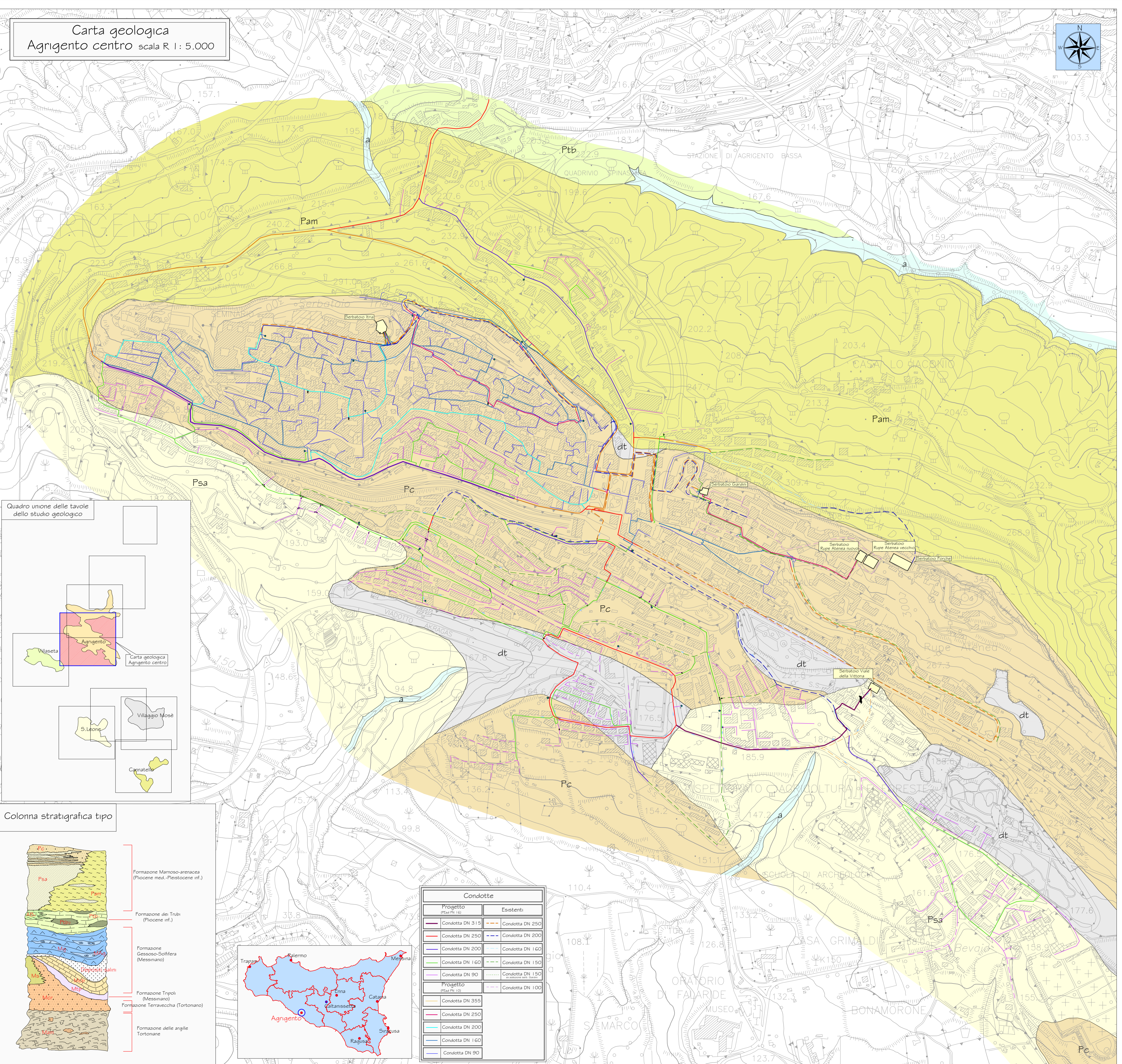
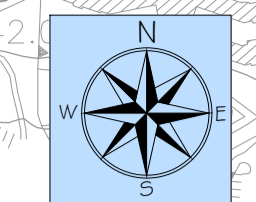


Carta geologica
Agrigento centro scala R 1: 5.000



Condotte	
Progetto	Esistenti
Condotte DN 315	Condotte DN 250
Condotte DN 250	Condotte DN 200
Condotte DN 200	Condotte DN 160
Condotte DN 160	Condotte DN 150
Condotte DN 90	Condotte DN 100
Condotte DN 355	
Condotte DN 250	
Condotte DN 200	
Condotte DN 160	
Condotte DN 90	

- Legenda
- (r) Accumuli recenti materiale di riporto, di varia origine e composizione; **Terreni incoerenti.**
 - SABBIE E DUNE COSTIERE
(dcs) Sabbie e sabbie fini
(dcg) Ghiaie, ciottoli e sabbie
 - (de) Depositi eolliuviali di genesi continentale e marina, costituiti da livelli di limi, argille e sabbie vanamente intercalati in assetto sub-orizzontale. Il deposito in prossimità della linea di costa presenta un aumento della frazione sabbiosa e talora ghiaiosa; **Terreni da incoerenti a poco coesivi, comprimibili.** (Recente)
 - (dt) Detrito di falda costituito da abbondanti frammenti lapidei a spigoli vivi, immersi in matrice terrosa e limo argillosa; **Terreni da poco coesivi a incoerenti.** (Recente)
 - (a) Depositi alluvionali limo-argillosi con frammenti lapidei arrotondati; **Terreni da poco coesivi a incoerenti.** (Attuale)
 - (tf) ALLUVIONI TERRAZZATE: Terrazzi fluviali di vario ordine, costituiti da ghiaie, sabbie e limi; **Terreni da poco coesivi a incoerenti.** (Olocene)
 - (tm) TERRAZZI MARINI: Conglomerati incoerenti, ghiaie, sabbie e sabbie argilose di colore giallastro; **Terreni da poco coesivi a incoerenti.** (Siciliano)
 - (Fc) Calcareniti giallastre fossilifere (ostree e peccen) a laminazione incrociata; **Terreni detritici a cementazione variabile.** (Pleistocene inferiore)
 - (Psa) Sabbie e sabbie argilose a luoghi depletamente cementate; **Terreni prevalentemente incoerenti.** (Pliocene superiore)
 - (Pam) Argille e argille marnose di colore grigio-azzurro a luoghi con modesti livelli sabbiosi; **Terreni prevalentemente coesivi.** (Pliocene medio-superiore)
 - (AB) (Ptb) Calcani marnosi e marne calcaree biancastre, fratturate superficialmente; **Terreni prevalentemente lapidei molto teneri.** Intercalazioni di Breccie argillose (AB), a struttura caotica; **Terreni prevalentemente coesivi.** (Trubi, Pliocene inferiore)
 - (Mag) Gessi macrocristallini, stratificati, in banchi di spessore da 25 cm a 1 m circa, talora fratturati e carsificati; **Terreni prevalentemente lapidei.** Intercalazioni di Argille gessose (Mag), a contenuto sabbioso, inglobanti blocchi gessosi; **Terreni prevalentemente coesivi.** (Gessi Il Ciclo, Messiniano superiore)
 - (Mcb) Calcani evaporitici a struttura massiva, disposti in grossi banchi talora fratturati e debolmente carsificati; in sezione presentano partimenti marnosi e terrosi di pochi decimetri che rappresentano temporanee variazioni dell'ambiente deposizionale. **Terreni prevalentemente lapidei.** (Calcicare di base, Messiniano superiore)
 - (Mtp) Marni e diatomiti, sottilmente laminati e fasali di colore bianco candido. In affioramento, la scarsa consistenza del litotipo, determina una abbondante coltre superficiale di erosione. **Terreni friabili, molto teneri.** (Trpoli, Messiniano)
 - (Ms) Sabbie e marne sabbiose a granulometria variabile disposte a lenti; il litotipo nelle successioni complete, presenta nella porzione sommitale livelli di argille e argille sabbiose. **Terreni prevalentemente incoerenti.**
 - (Mcr) Calcareniti e calcareniti generalmente ben stratificate in grossi banchi; **Terreni prevalentemente lapidei.**
 - (Mam) Argille grigio-azzurre e marne argillose con inclusi modesti livelli conglomeratici. All'interno del litotipo si riscontrano porzioni di argille sabbiose con minuti cristalli di gesso. Il litotipo presenta generalmente una porzione superficiale alterata costituita da argille e limo argilloso-sabbioso plastico. **Terreni coesivi.** (Fortizziano)

REGIONE SICILIANA
CONSORZIO AMBITO TERRITORIALE OTTIMALE IDRICO
DI AGRIGENTO



GESTORE DEL SISTEMA IDRICO
INTEGRATO AMBITO TERRITORIALE
OTTIMALE DI AGRIGENTO

L'AMMINISTRATORE DELEGATO

Subentro a Girgenti Acque SpA

PROGETTO ESECUTIVO - PRIMO STRALCIO

Opere di ristrutturazione ed automazione per ottimizzazione
rete idrica Comune di Agrigento

ALLEGATO N°	TITOLO ELABORATO
2.2.1	Studio Geologico e Geotecnico Carta geologica Agrigento centro
	Nome file: 2.2.1 Carta geologica Agrigento centro.dwg Scala: 1:5.000

Visti ed approvazioni:

CUP: C43H11000140004

Delta Ingegneria s.r.l.
DIRETTORI TECNICI: Ing. Maurizio Carlini, Ing. Nicola D'Allesandro, Dott. Geol. MASSIMO CARLINO, Ing. Nicola D'Allesandro

Arch. Carmelo Carlini, Ing. Domenico D'Alessandro, Arch. Alfonso Collura, Ing. Desiderio Carlini, Arch. Massimo Carlini, Ing. Mariela Carlini, Ing. Marina Carlini

REV.	DESCRIZIONE	DATA	VERIFICATO	CONTROLLATO	APPROVATO