

Legenda  
Classi litotecniche

LITOTIPI COERENTI

- LC1 (LC1) Materiale lapideo monolitico non stratificato non fratturato
- LC2 (LC2) Materiale lapideo monolitico non stratificato fratturato
- LC3 (LC3) Materiale lapideo monolitico stratificato non fratturato
- LC4 (LC4) Materiale lapideo monolitico stratificato fratturato
- LC5 (LC5) Materiale lapideo plunitologico stratificato non fratturato
- LC6 (LC6) Materiale lapideo plunitologico stratificato fratturato

LITOTIPI SEMICOERENTI

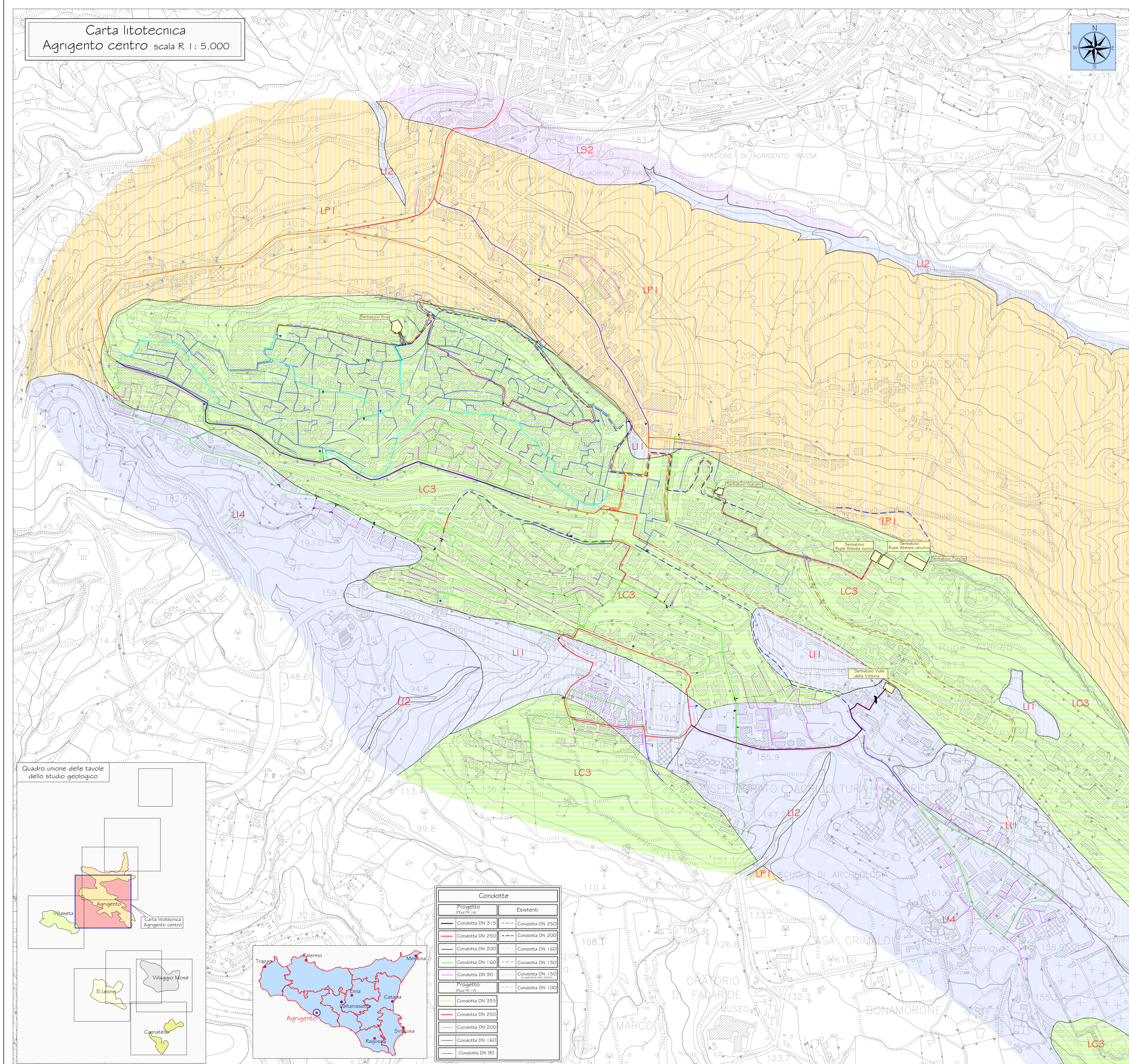
- LS1 (LS1) Materiale granulare cementato o molto addensato a grana prevalentemente grossolana
- LS2 (LS2) Materiale granulare cementato o molto addensato a grana prevalentemente medio fine
- LS3 (LS3) Materiale coesivo sovraconsolidato
- LS4 (LS4) Unità pre-neogene prevalentemente argillose; terreni eterogenei ad assetto caotico

LITOTIPI PSEUDOCOERENTI

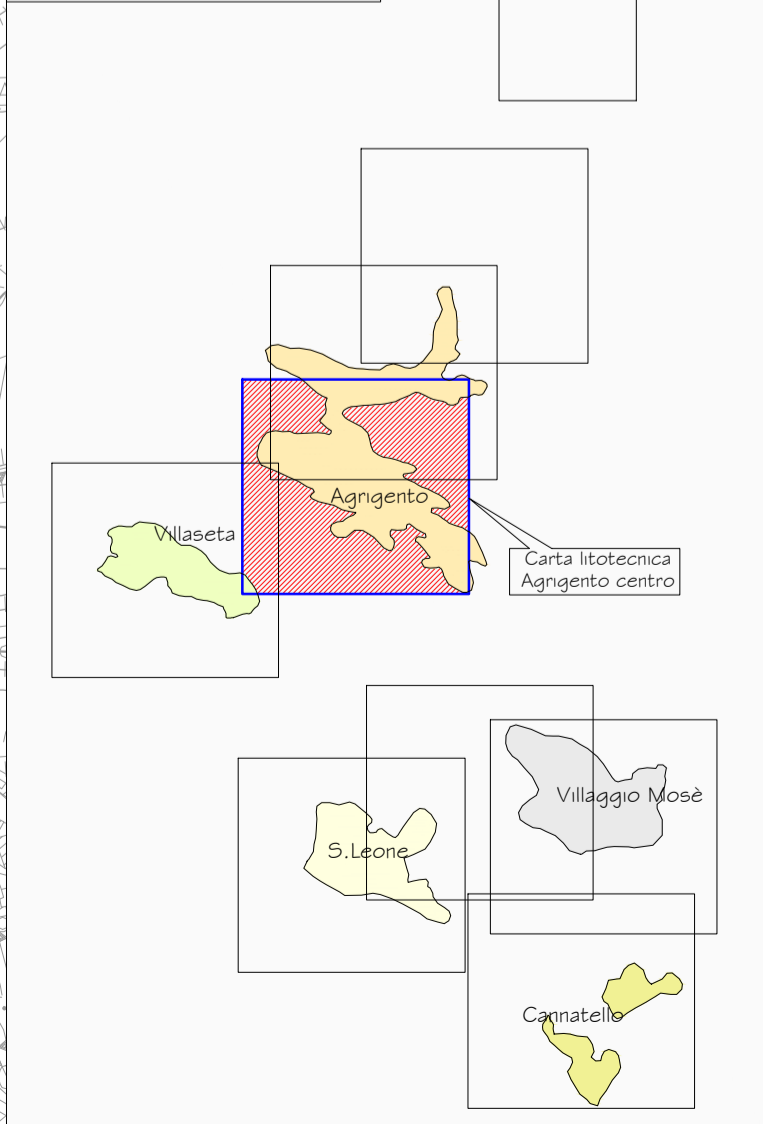
- LP1 (LP1) Materiale coesivo nomococonsolidato (argille con limi)
- LP2 (LP2) Materiale coesivo poco consolidato o molle (argille plastiche)
- LP3 (LP3) Materiale coesivo di natura organica (argille organiche e torbe)

LITOTIPI INCOERENTI

- LI1 (LI1) Materiale detritico eterogeneo ed eterometrico ( depositi di versante s.l.)
- LI2 (LI2) Materiale granulare sciolto o poco addensato a granulometria non definita
- LI3 (LI3) Materiale granulare sciolto o poco addensato a prevalenza grossolana
- LI4 (LI4) Materiale granulare sciolto o poco addensato a prevalenza sabbiosa
- LI5 (LI5) Materiale granulare sciolto o poco addensato a prevalenza fine



Quadro unione delle tavole dello studio geologico



Condotte	
Progetto	Esistenti
Condotte DN 315	Condotte DN 250
Condotte DN 250	Condotte DN 200
Condotte DN 200	Condotte DN 160
Condotte DN 160	Condotte DN 150
Condotte DN 90	Condotte DN 100
Condotte DN 355	
Condotte DN 250	
Condotte DN 200	
Condotte DN 160	
Condotte DN 90	

**REGIONE SICILIANA**  
**CONSORZIO AMBITO TERRITORIALE OTTIMALE IDRICO**  
**DI AGRIGENTO**



GESTORE DEL SISTEMA IDRICO  
INTEGRATO AMBITO TERRITORIALE  
OTTIMALE DI AGRIGENTO

L'AMMINISTRATORE DELEGATO

Subentro a Girgenti Acque SpA

**PROGETTO ESECUTIVO - PRIMO STRALCIO**

Opere di ristrutturazione ed automazione per ottimizzazione  
rete idrica Comune di Agrigento

ALLEGATO N°  
**2.5.1**

TITOLO ELABORATO  
**Studio Geologico e Geotecnico**  
Carta litotecnica Agrigento centro  
Nome file: 2.5.1 Carta litotecnica Agrigento centro.dwg | Scala: 1:5.000

Visti ed approvazioni:

CUP: C43H11000140004

**Delta Ingegneria s.r.l.**  
I DIRETTORI TECNICI:  
Ing. Maurizio Carino  
Ing. Nicola D'Alessandro

**MAURIZIO CARINO**  
Dott. Geol. MASSIMO CARINO  
Ing. Nicola D'Alessandro

**MAURIZIO CARINO**  
Arch. Carmelo Carino  
Ing. Domenico D'Alessandro  
Ing. Alfonso Collura  
Ing. Desiderio Carino  
Ing. Massimo Carino  
Ing. Manuela Carino  
Ing. Martina Carino

REV.	DESCRIZIONE	DATA	VERIFICATO	CONTROLLATO	APPROVATO