

# REGIONE SICILIANA

## CONSORZIO AMBITO TERRITORIALE OTTIMALE IDRICO DI AGRIGENTO



*GESTORE DEL SISTEMA IDRICO  
INTEGRATO AMBITO TERRITORIALE  
OTTIMALE DI AGRIGENTO*

L'AMMINISTRATORE DELEGATO

Subentro a Girgenti Acque SpA

### *PROGETTO ESECUTIVO - PRIMO STRALCIO*

Opere di ristrutturazione ed automazione per ottimizzazione  
rete idrica Comune di Agrigento

ALLEGATO N°

20.3.1

TITOLO ELABORATO

Piano di sicurezza  
Cantierizzazione: Stralci planimetrici aree di cantiere  
Area cantiere serbatoio San Michele

Nome file: 9.1.5 Schema Nodi . dwg

Scala:

Visti ed approvazioni:

CUP: C43H11000140004



**Delta Ingegneria s.r.l.**

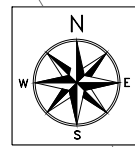
I DIRETTORI TECNICI:  
Ing. Maurizio Carlino  
Ing. Nicola D'Alessandro



Arch. Carmelo Carlino  
Ing. Domenico D'Alessandro  
Ing. Alfonso Collura  
Ing. Desiderio Carlino  
Geol. Massimo Carlino  
Ing. Manuela Carlino  
Ing. Martina Carlino

REV.	DESCRIZIONE	DATA	VERIFICATO	CONTROLLATO	APPROVATO

**SISTEMA DI ADDUZIONE SERBATOI**  
Area logistica cantiere secondario  
- Serbatoio San Michele -  
R= 1:500



**Planimetria Generale**  
Scala 1 : 10.000

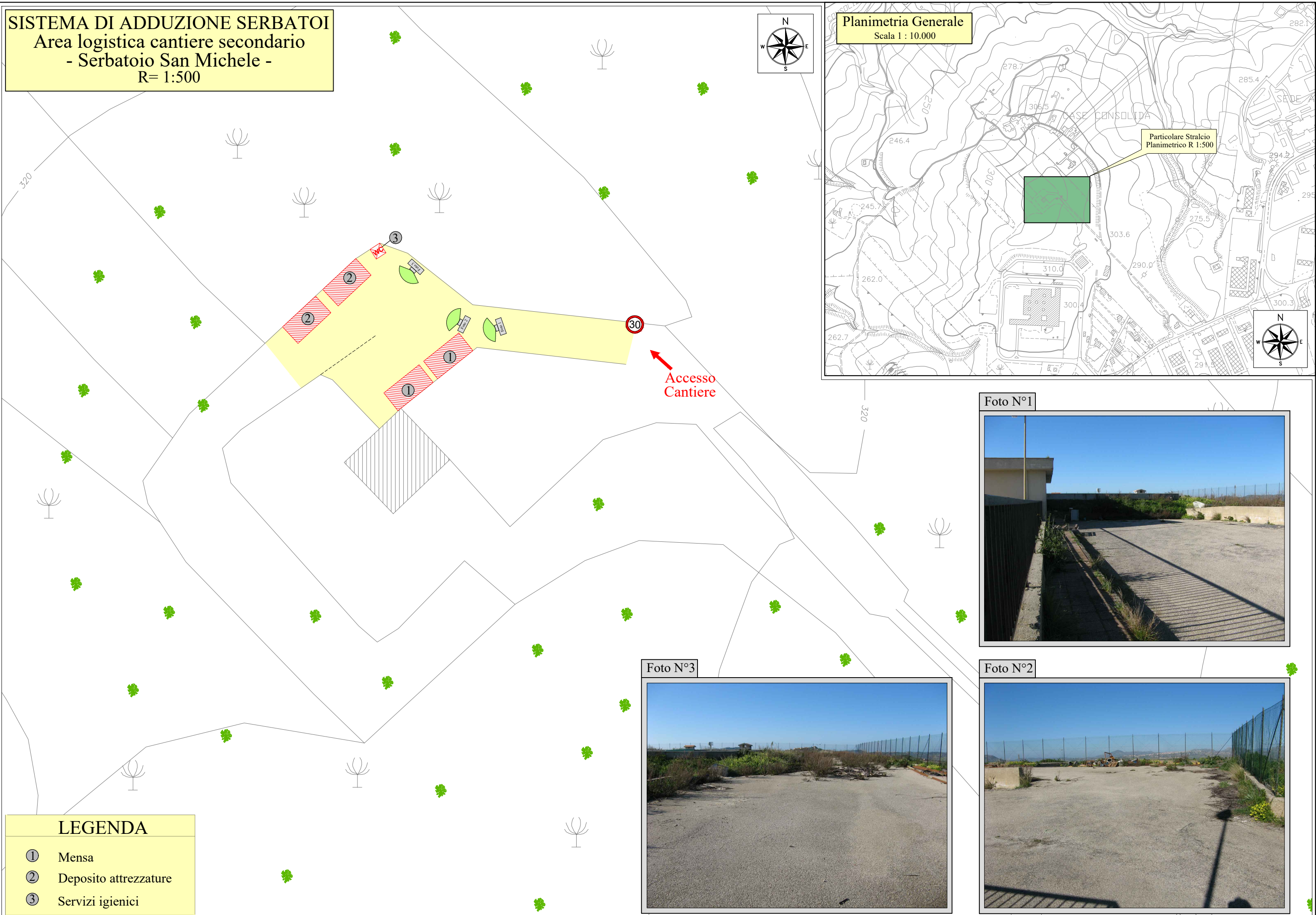
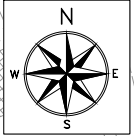
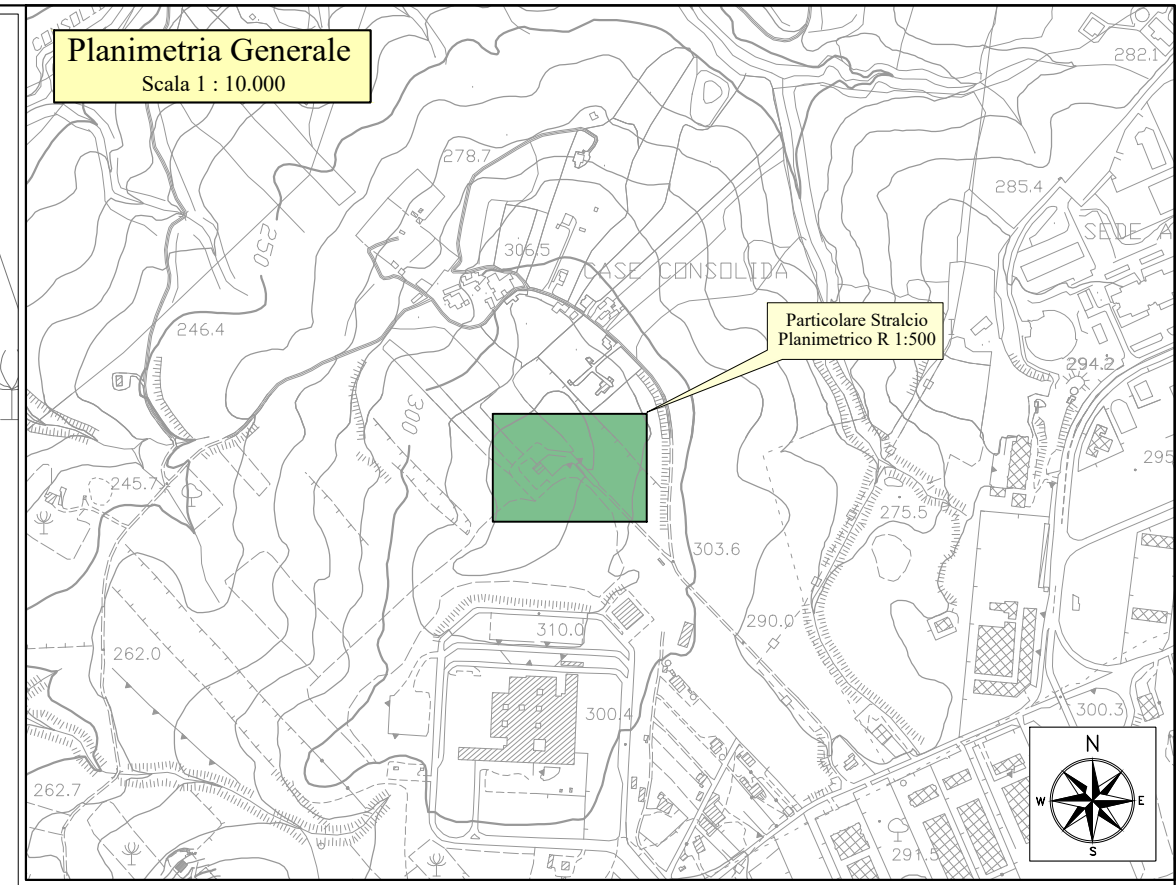


Foto N°1



Foto N°2



Foto N°3



- LEGENDA**
- ① Mensa
  - ② Deposito attrezzature
  - ③ Servizi igienici