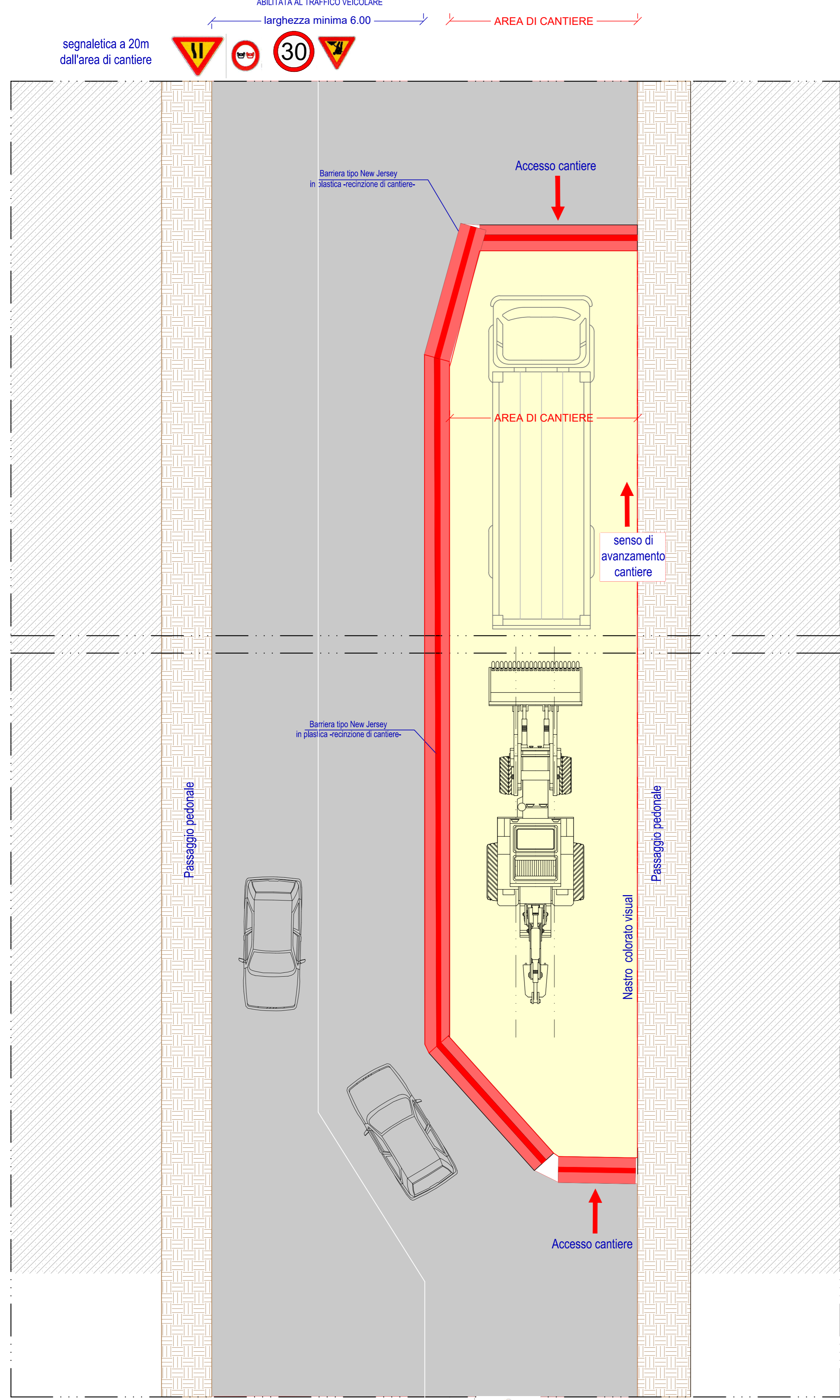


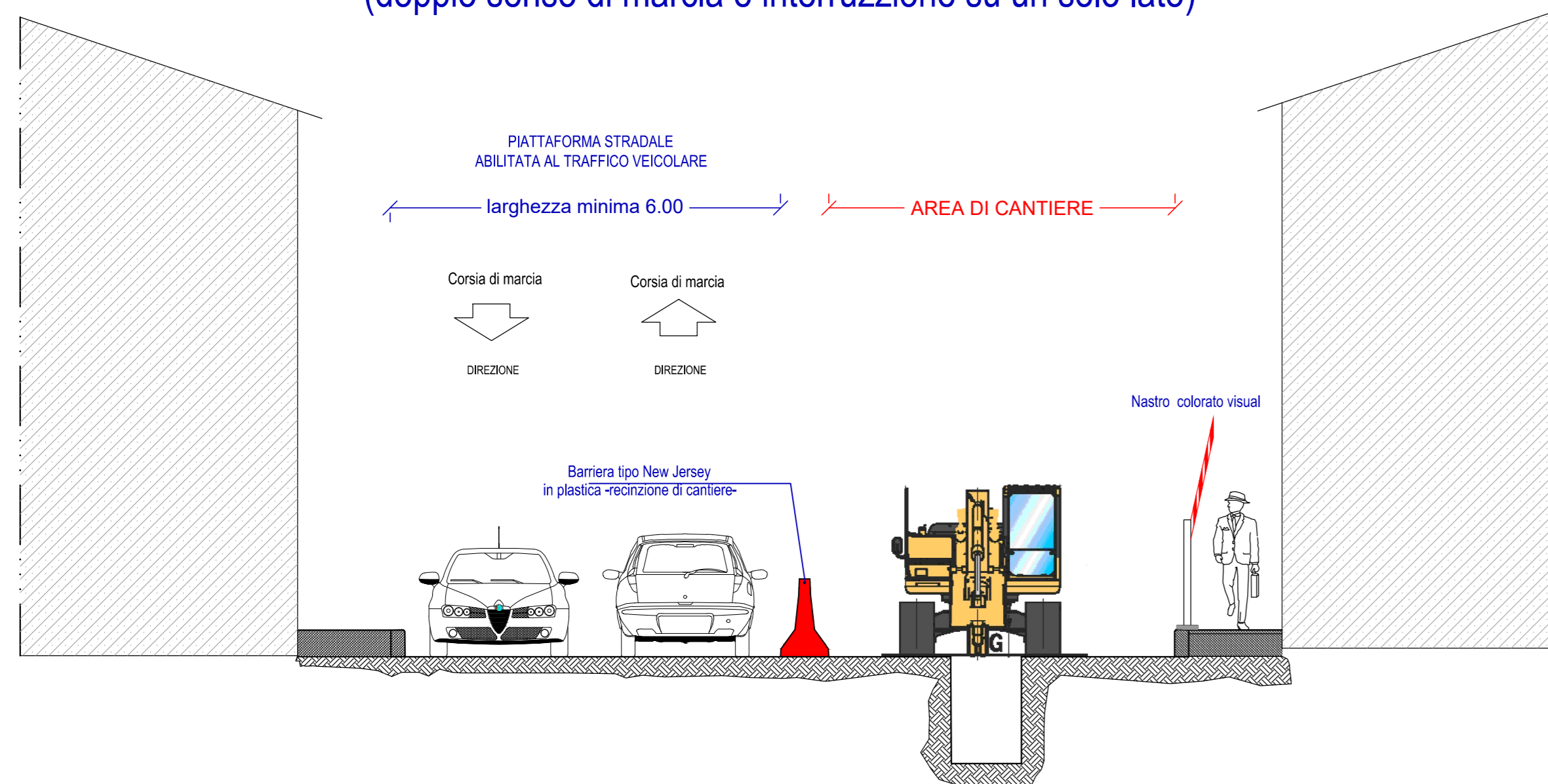
**PIANO DI SICUREZZA
SEZIONI STRADALI TIPO**

**SEDE STRADALE CANTIERIZZAZIONE
(doppio senso di marcia e interruzione su un solo lato)**

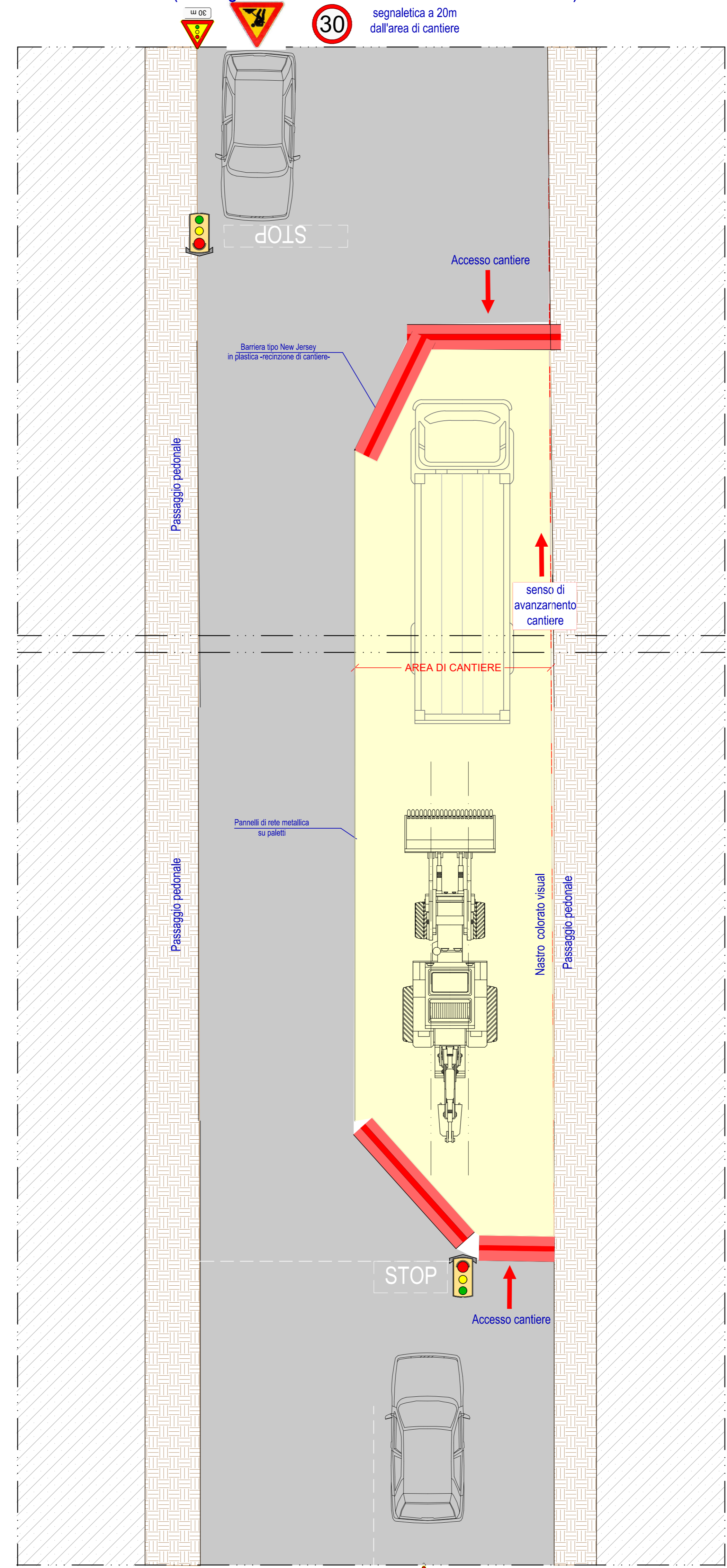


segnalatica a 20m dall'area di cantiere

**SEDE STRADALE CANTIERIZZAZIONE
(doppio senso di marcia e interruzione su un solo lato)**

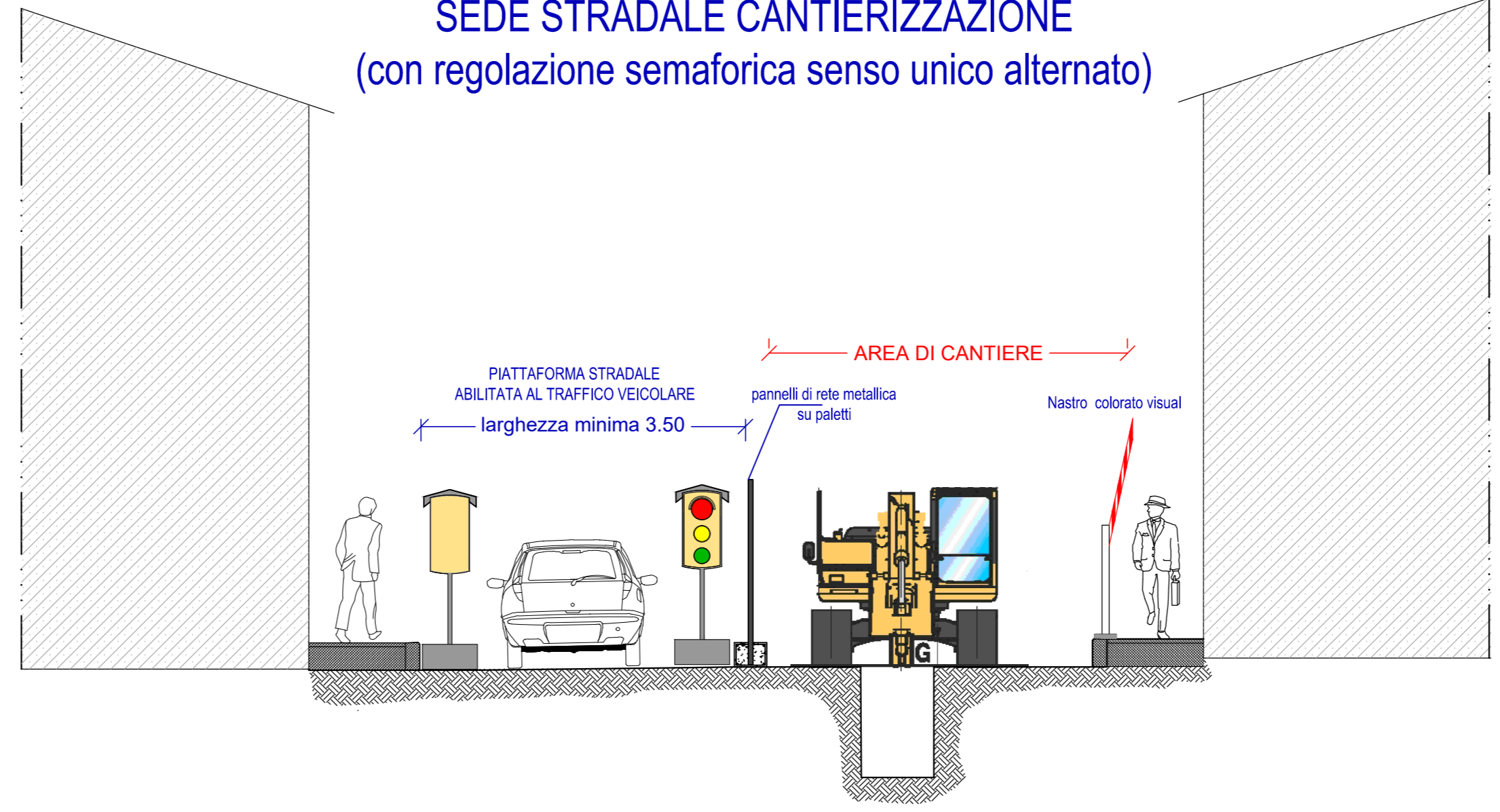


**SEDE STRADALE CANTIERIZZAZIONE
(con regolazione semaforica senso unico alternato)**

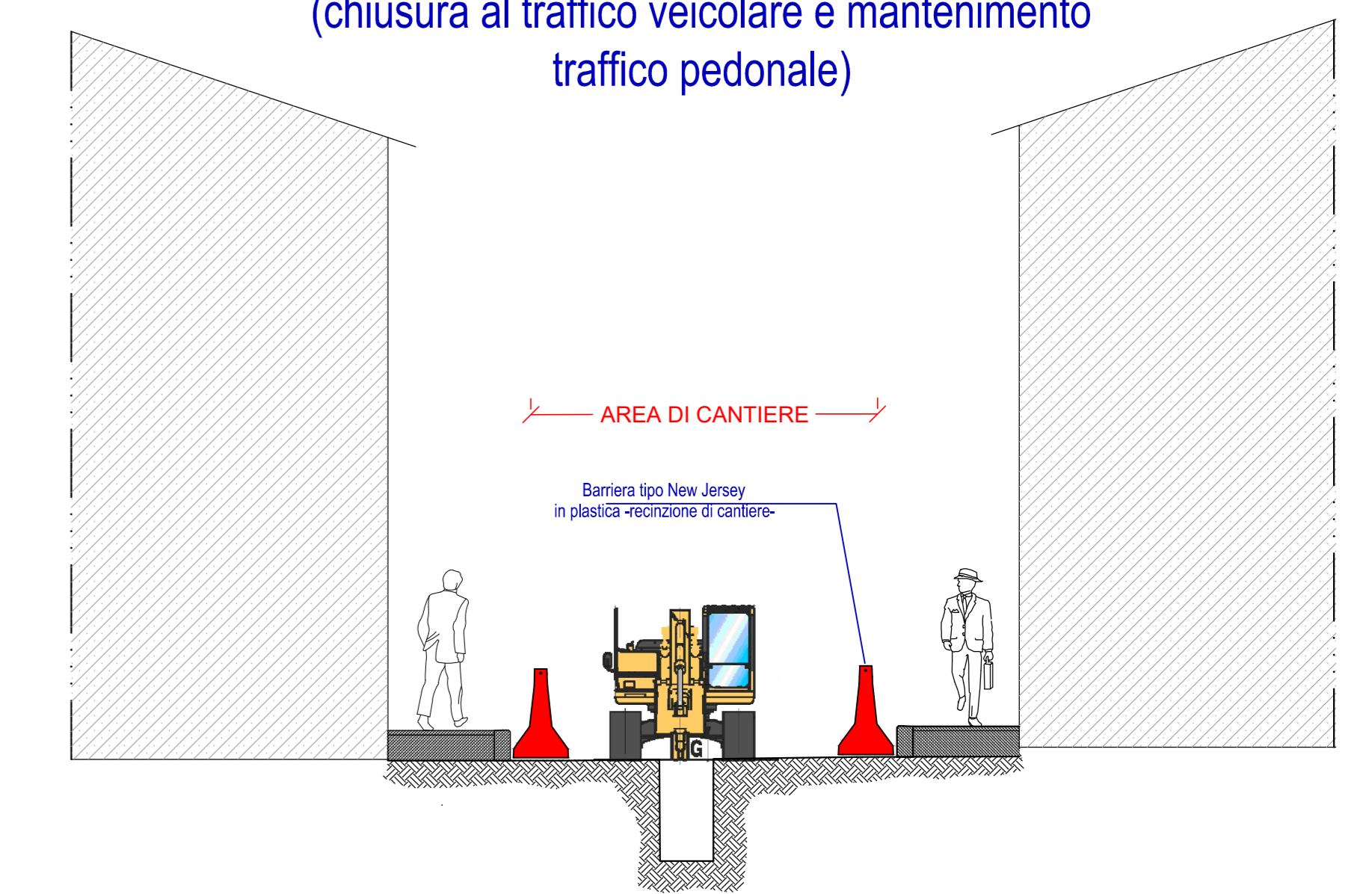


segnalatica a 20m dall'area di cantiere

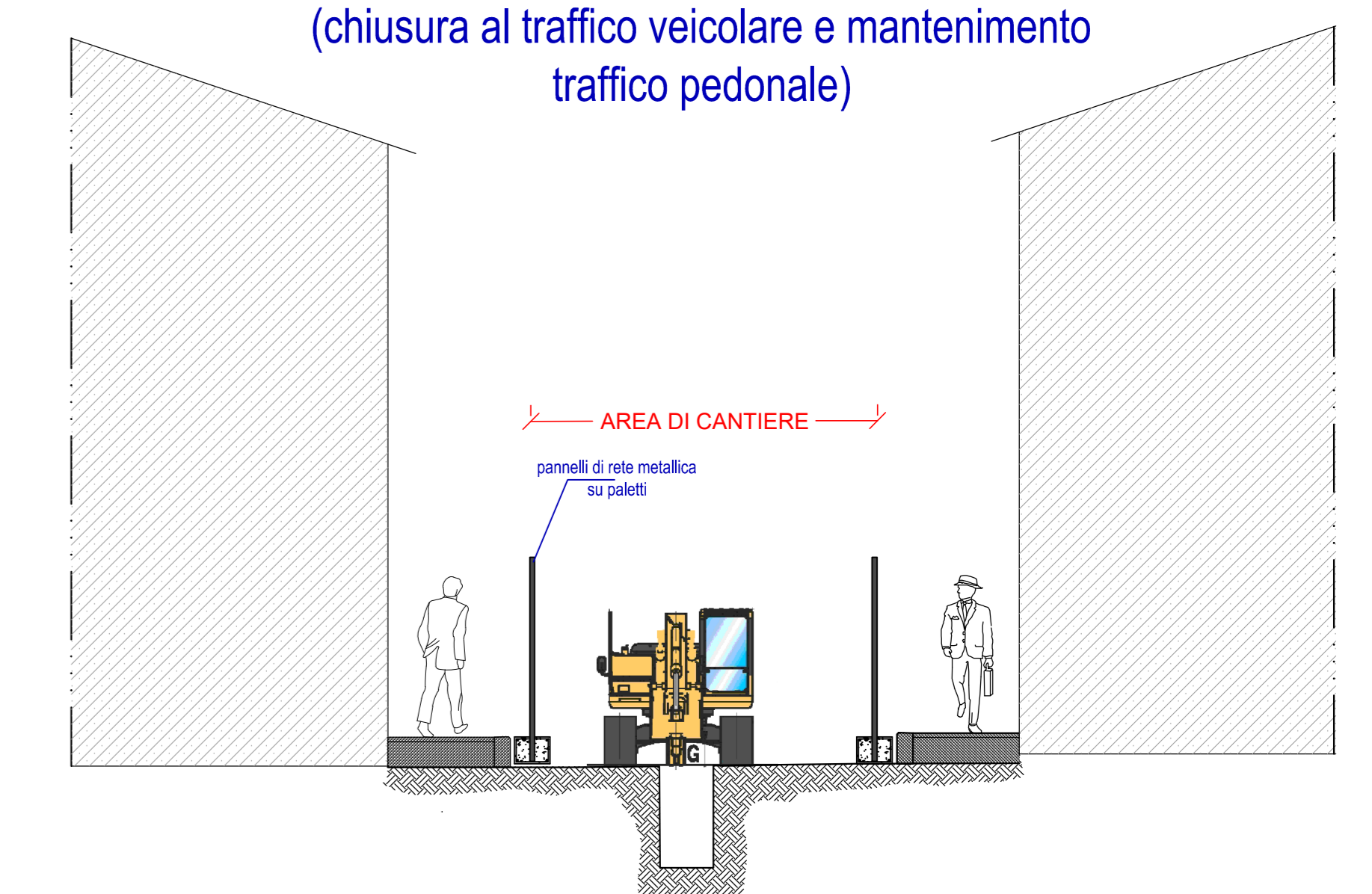
**SEDE STRADALE CANTIERIZZAZIONE
(con regolazione semaforica senso unico alternato)**



**SEDE STRADALE CANTIERIZZAZIONE
(chiusura al traffico veicolare e mantenimento traffico pedonale)**



**SEDE STRADALE CANTIERIZZAZIONE
(chiusura al traffico veicolare e mantenimento traffico pedonale)**



**REGIONE SICILIANA
CONSORZIO AMBITO TERRITORIALE OTTIMALE IDRICO
DI AGRIGENTO**



GESTORE DEL SISTEMA IDRICO
INTEGRATO AMBITO TERRITORIALE
OTTIMALE DI AGRIGENTO

L'AMMINISTRATORE DELEGATO

PROGETTO ESECUTIVO - PRIMO STRALCIO

Opere di ristrutturazione ed automazione per ottimizzazione
rete idrica Comune di Agrigento

ALLEGATO N° 20.4a	TITOLO ELABORATO PIANO DI SICUREZZA Sezioni stradali tipo
Nome file: 20.4 sezioni stradali tipo.dwg Scala:	

Visti ed approvazioni:

CUP: C43H11000140004

Delta Ingegneria s.r.l.

I DIRETTORI TECNICI:
Ing. Maurizio Carino
Ing. Nicola D'Assandro

Arch. Carmelo Carino
Ing. Domenico D'Assandro
Ing. Alfonso Colura
Ing. Claudio Carino
Geol. Massimo Carino
Ing. Mariuca Carino
Ing. Marina Carino

INGEGNERIA

REV.	DESCRIZIONE	DATA	VERIFICATO	CONTROLLATO	APPROVATO