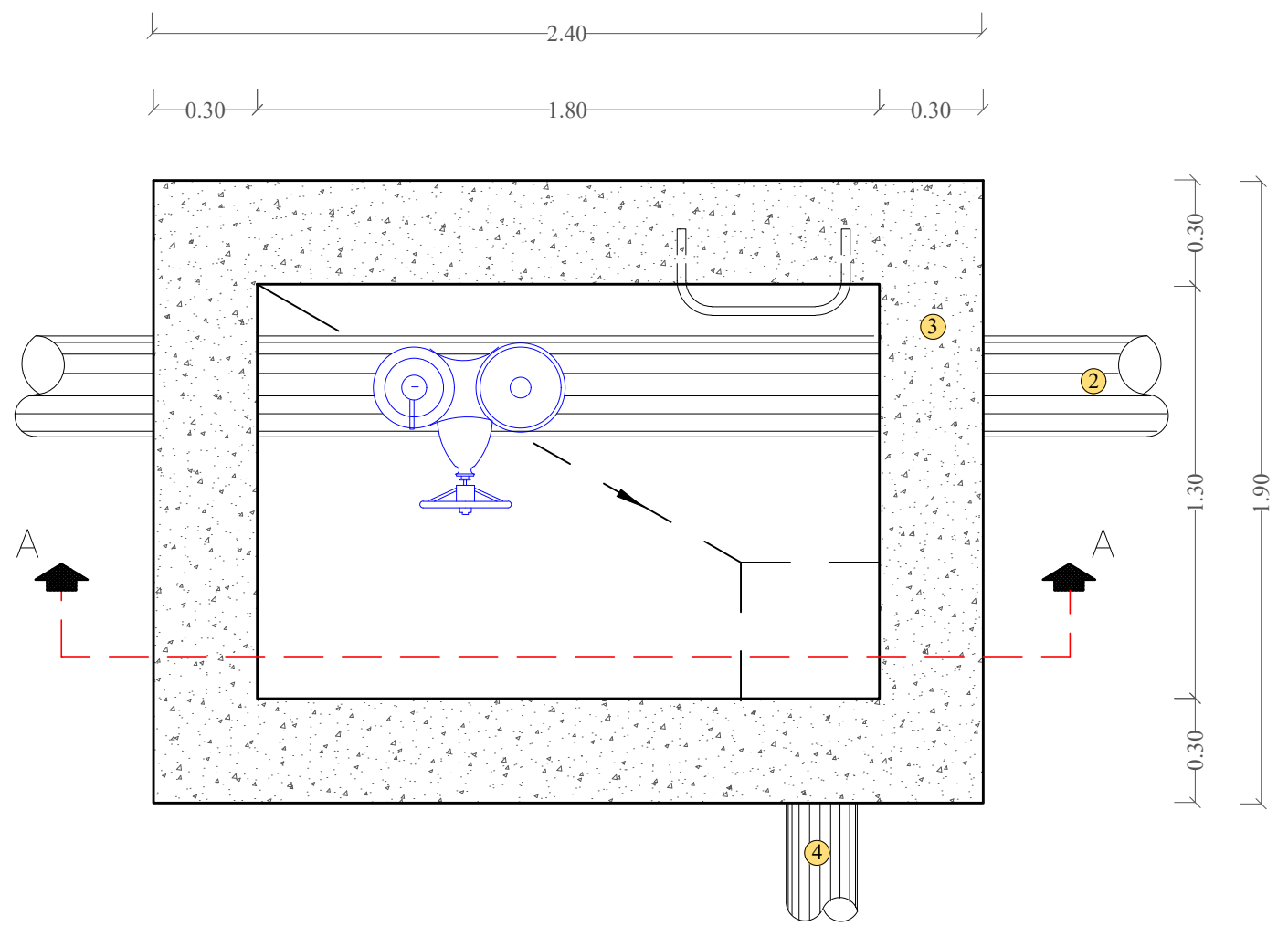


PARTICOLARE POZZETTO DI SFIATO
R=1 : 20

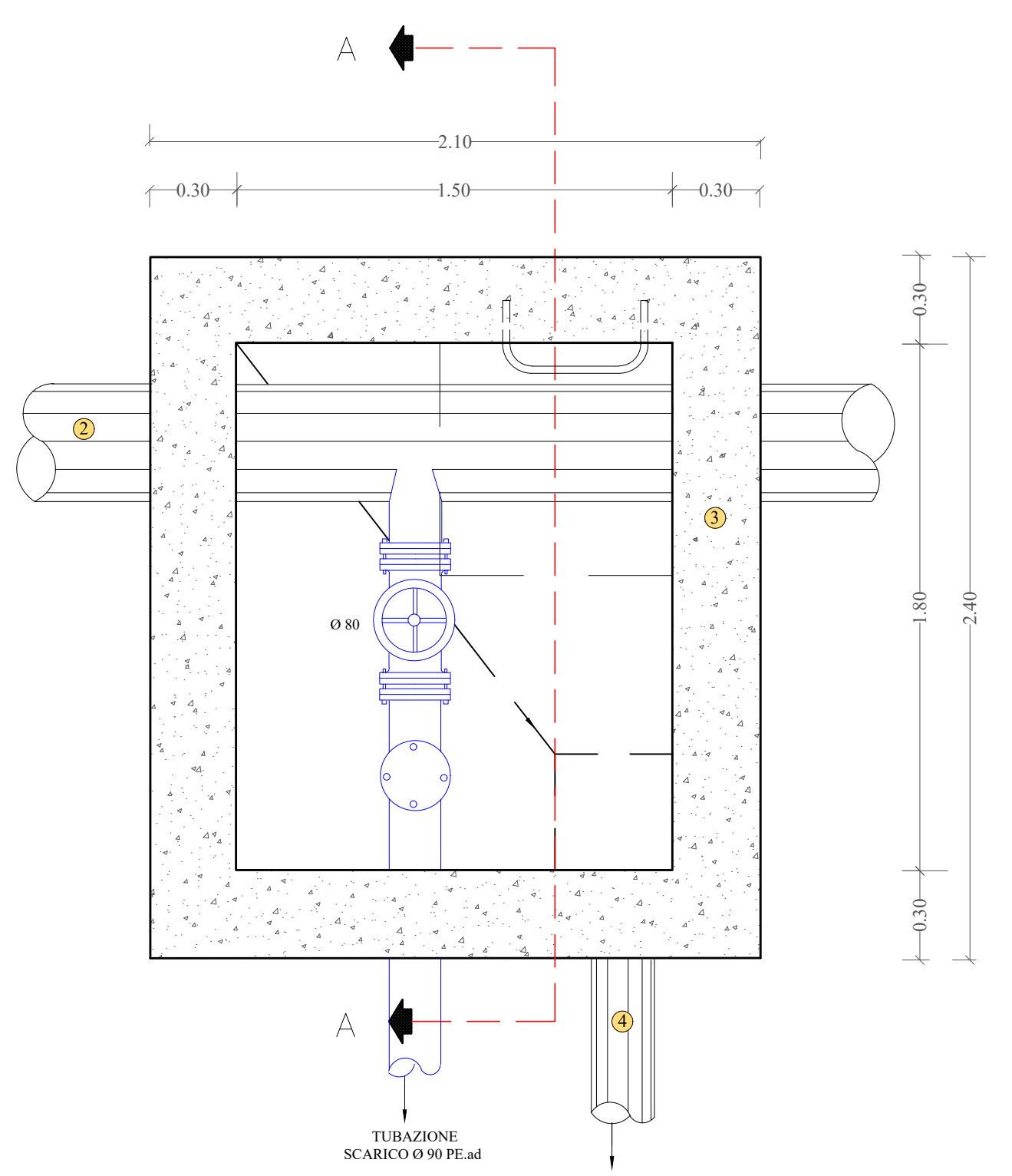
PARTICOLARE POZZETTO DI SCARICO
R=1 : 20

PARTICOLARE POZZETTO DI SCARICO
RETE INTERNA R=1 : 20

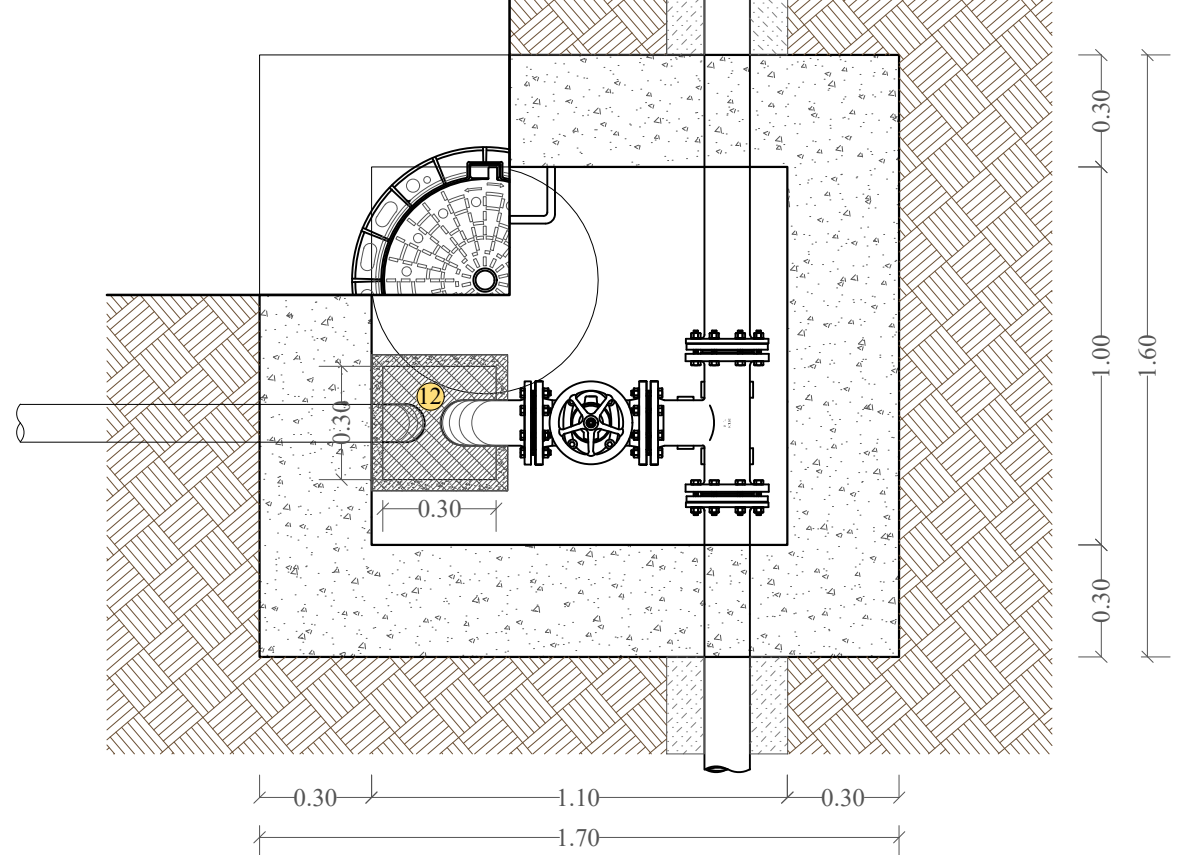
PIANTA



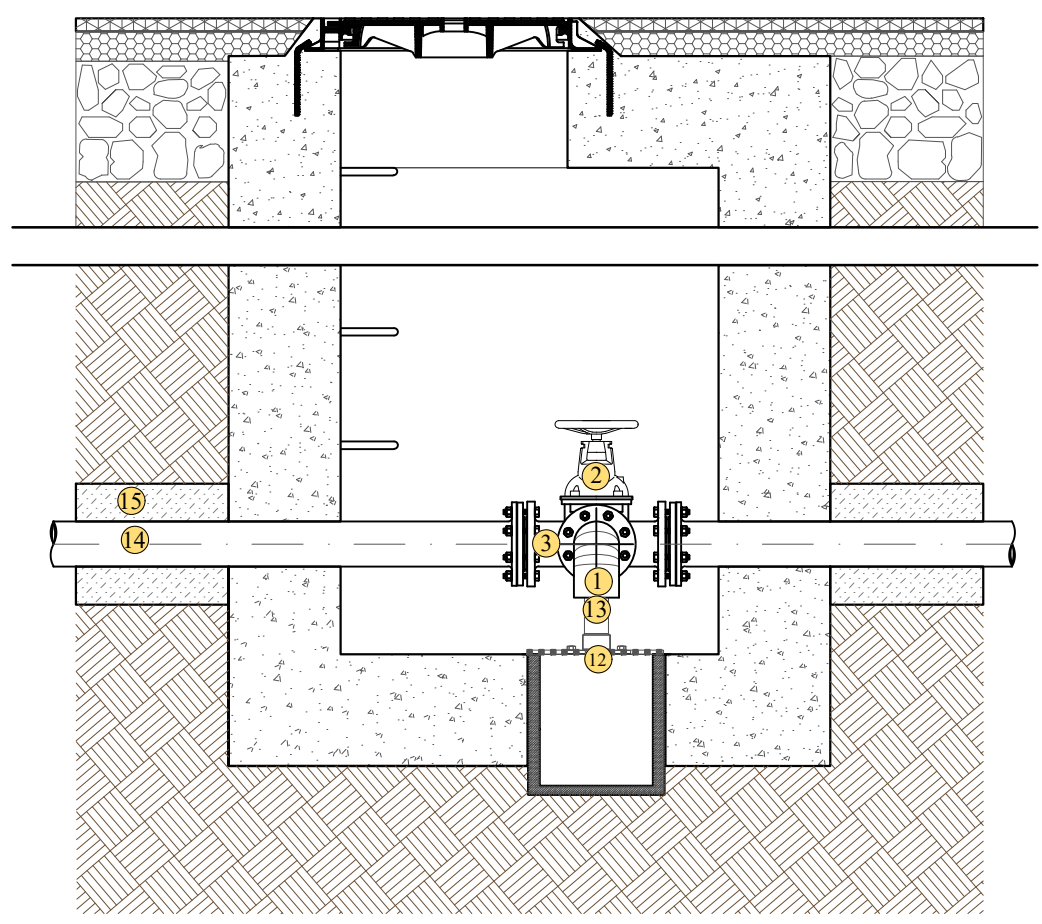
PIANTA



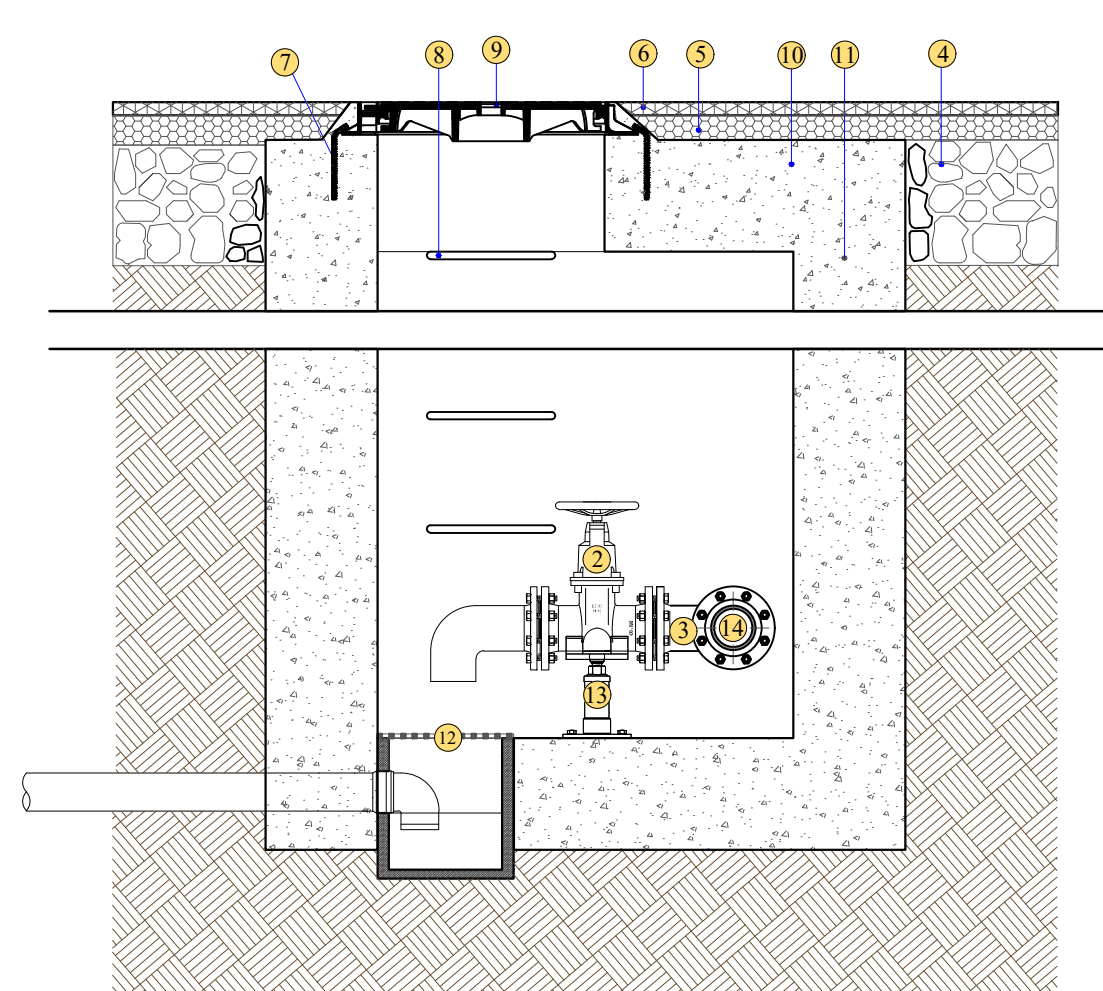
PIANTA



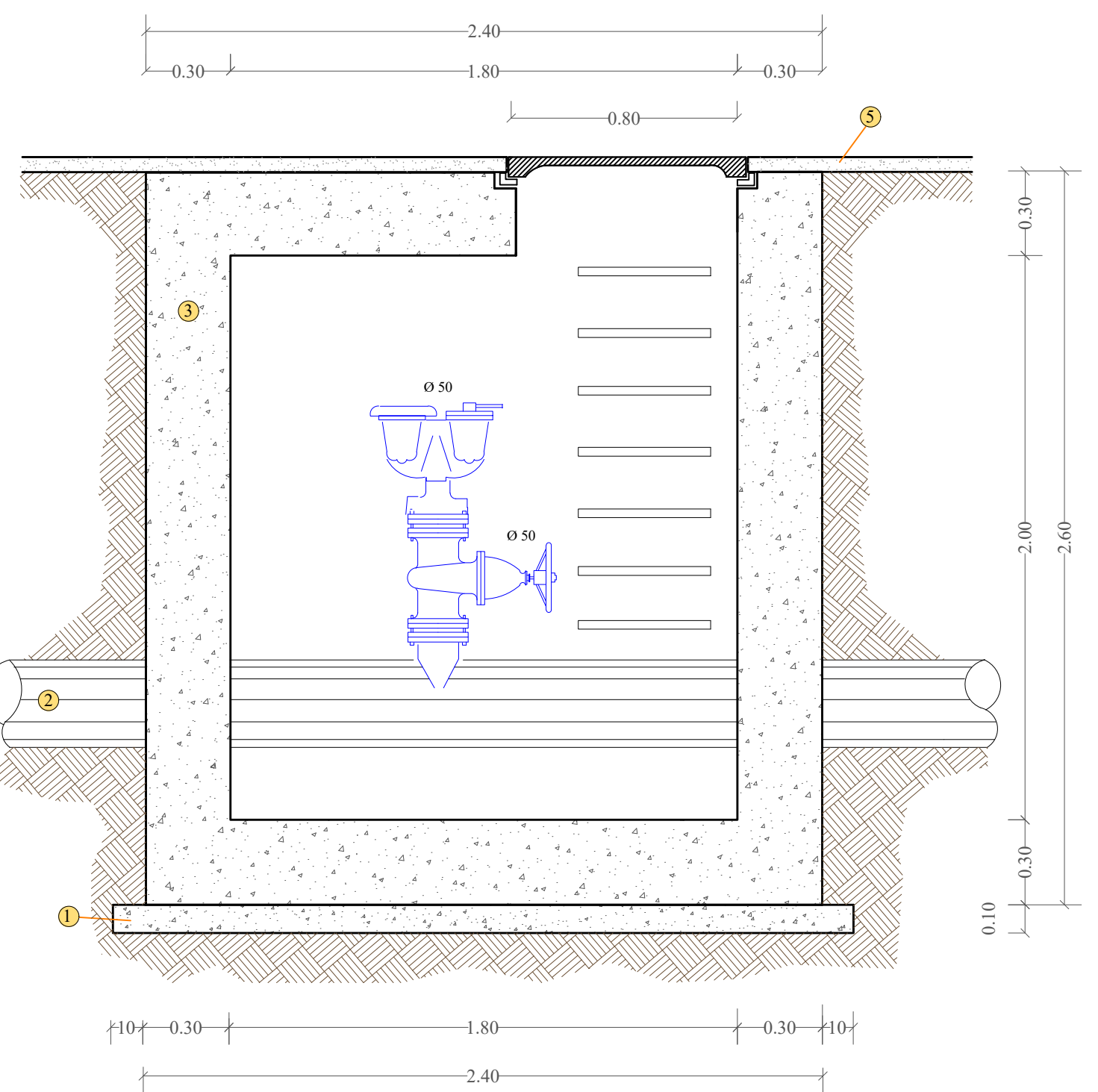
VISTA FRONTALE



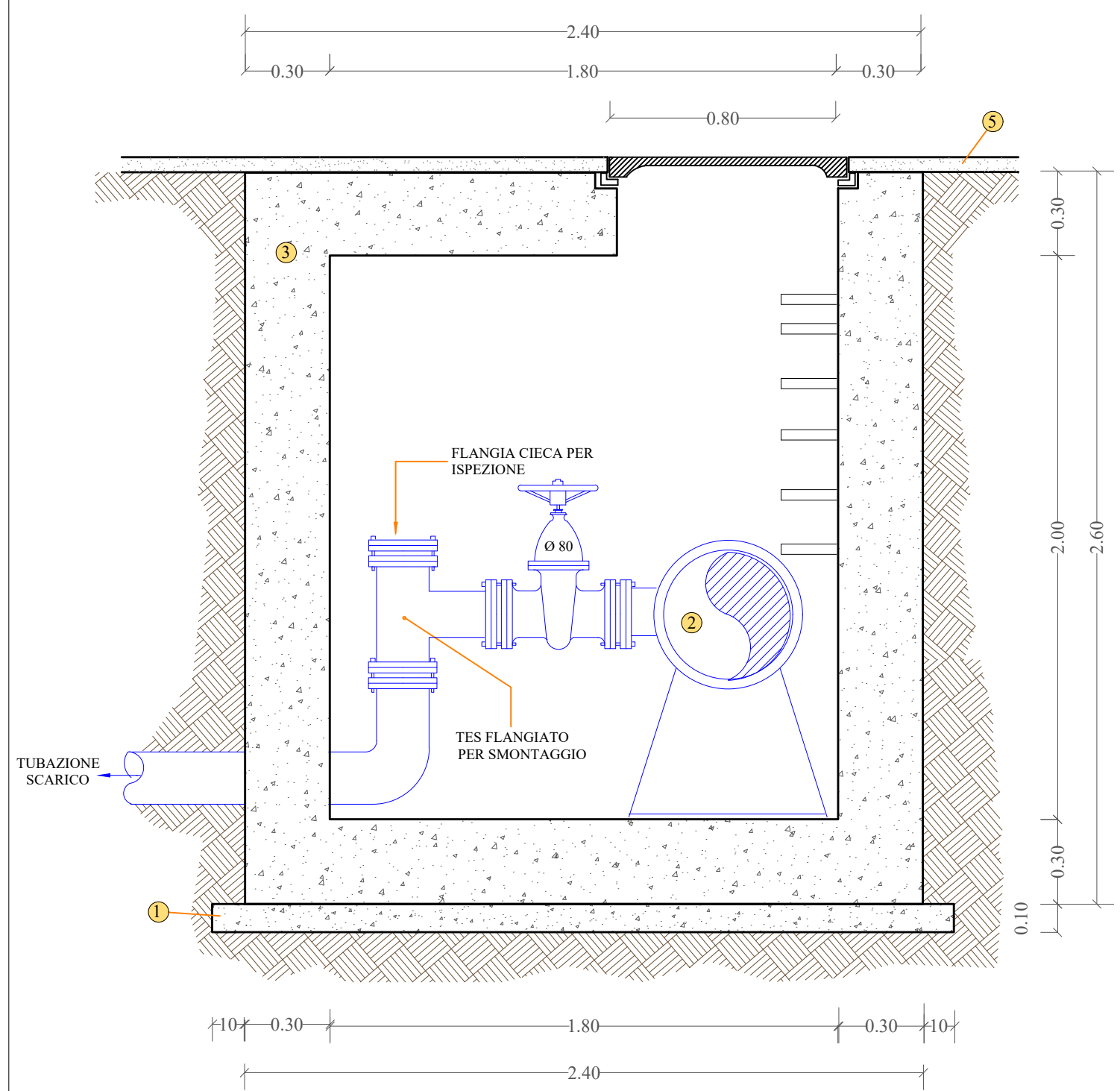
VISTA LATERALE



SEZIONE A-A



SEZIONE A-A



Legenda

- 1 Magrone di sottofondazione cls tipo 325 con dosatura 150 Kg/mc
- 2 Tubazione DN variabile
- 3 c.a. Rck 30N/mm² Armatura doppia maglia 25 X 25cm Ø14
- 4 Tubazione scarico drenaggio PE.ad corrugato Ø 200
- 5 Pacchetto pavimentazione stradale

Legenda

- 1 Magrone di sottofondazione cls tipo 325 con dosatura 150 Kg/mc
- 2 Tubazione DN variabile
- 3 c.a. Rck 30N/mm² Armatura doppia maglia 25 X 25cm Ø14
- 4 Tubazione scarico drenaggio PE.ad corrugato Ø 200
- 5 Pacchetto pavimentazione stradale

Legenda

- 1 Curva DN 100
- 2 Saracinesca a cuneo gommato - DN 100
- 3 Tes flangiato - DN 100
- 4 Fondazione stradale
- 5 Binder
- 6 Manto d'usura
- 7 Fissaggi in acciaio Ø 10 ogni 12 cm
- 8 Gradino in acciaio rivestito in Polietilene
- 9 Chiusino in ghisa D400 - int. 600 mm
- 10 Soletta in CLS armato
- 11 Pozzetto in CLS
- 12 Pozzetto sifonato con griglia a maglia fine
- 13 Supporto Tes
- 14 Condotta adduttrice
- 15 Sabbia vagliata

CONGLOMERATO CEMENTIZIO

ELEMENTO STRUTTURALE	CLASSI DI CONSISTENZA	CLASSI DI RESISTENZA R _{ck} (norma)	CLASSI DI ESPOSIZIONE (norma UNI EN 206-1:2011)	COPRIFERRO MINIMO (mm)
MAGRONE	-	15	-	-
FONDAZIONE BASE	S3	30	XC2	3,5
ELEVAZIONE PARETI	S3	30	XC2	3,5
SOLETTA	S3	30	XC2	3,5

ARMATURE PER C.A.

ACCIAIO AD ADERENZA MIGLIORATA
CONTROLLATO IN STABILIMENTO AVENTE
LE SEGUENTI CARATTERISTICHE

- FeB44K SALDABILE PER $\phi \leq 26$ mm.
- $f_y/f_{yk} \geq 1.35$; (ft/fy) medio ≤ 1.13 (come da D. M. Gen. 1996)

REGIONE SICILIANA

CONSORZIO AMBITO TERRITORIALE OTTIMALE IDRICO DI AGRIGENTO



GESTORE DEL SISTEMA IDRICO
INTEGRATO AMBITO TERRITORIALE
OTTIMALE DI AGRIGENTO

L'AMMINISTRATORE DELEGATO

Subentro a Girgenti Acque SpA

PROGETTO ESECUTIVO - PRIMO STRALCIO

Opere di ristrutturazione ed automazione per ottimizzazione
rete idrica Comune di Agrigento

ALLEGATO N°	TITOLO ELABORATO
21.2.2	Pozzetti di sfiato e scarico Piante e sezioni
Nome file: 21.2.2 Piante e sezioni pozzetti di sfiato e scarico.dwg	
Scala: 1:20	

Visti ed approvazioni:

CUP: C43H11000140004

Delta Ingegneria s.r.l.
Soc. A.S. N. A. 025
Via S. Maria 10, Agrigento (AG) - Tel. 0922/410101

DIRETTORI TECNICI:
Ing. Maurizio Carino
Ing. Nicola D'Alessandro

Arch. Carmelo Carino
Ing. Domenico D'Alessandro
Ing. Alfonso Collura
Ing. Desiderio Carino
Geol. Massimo Carino
Ing. Marusele Carino
Ing. Martina Carino

INGEGNERIA
SISTEMI INTEGRATI DI INGENGERIA

REVISIONI:

REV.	DESCRIZIONE	DATA	VERIFICATO	CONTROLLATO	APPROVATO