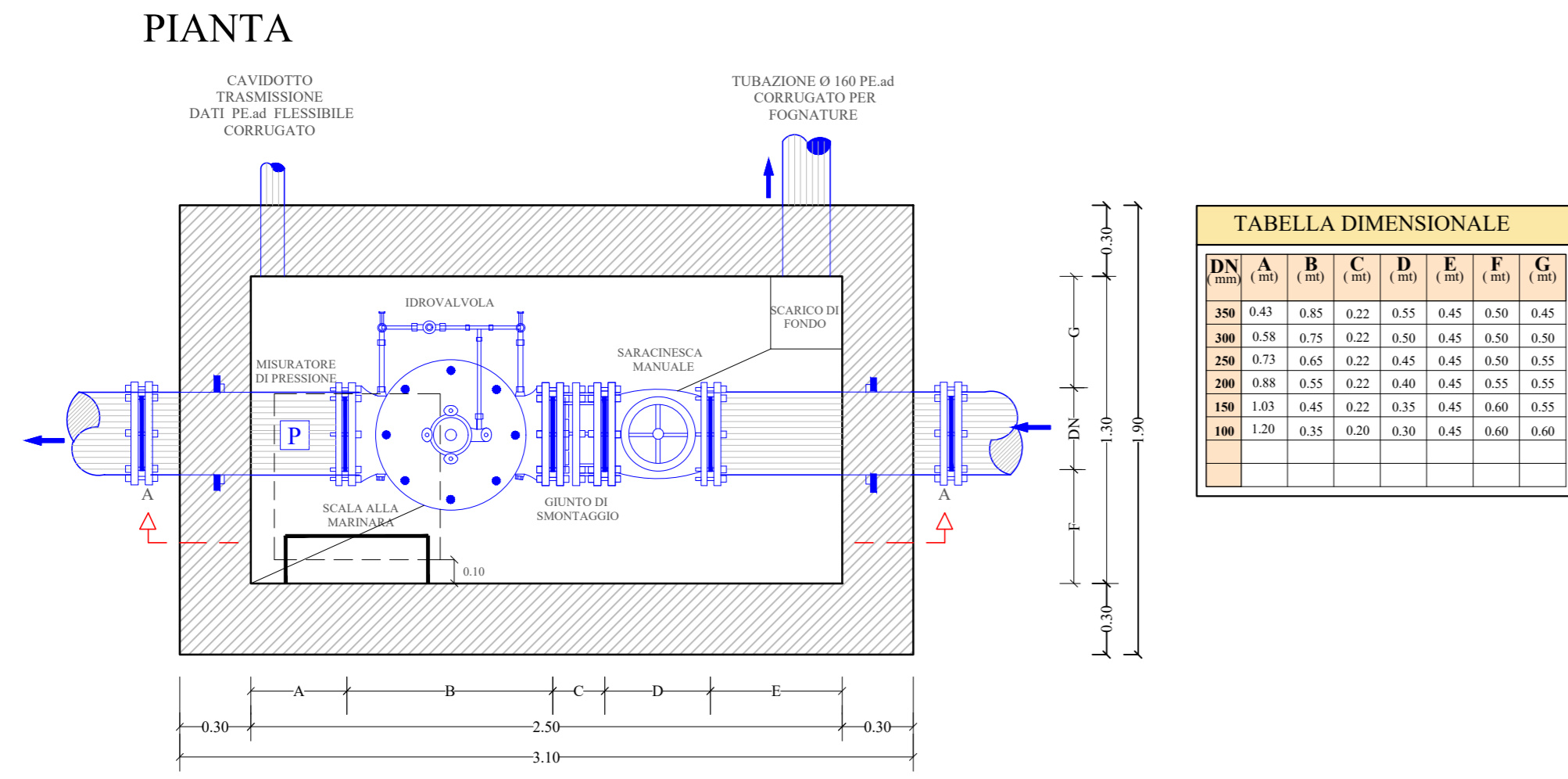
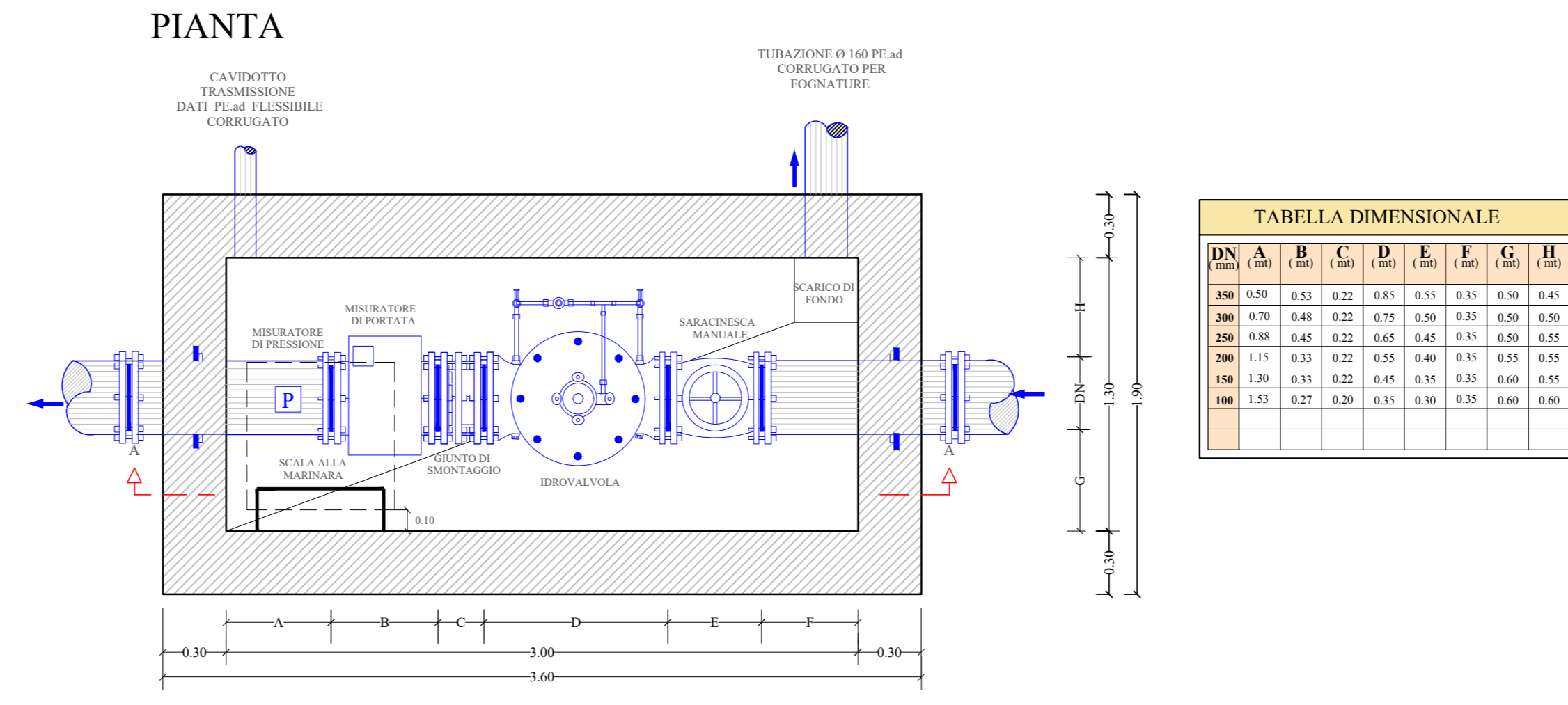


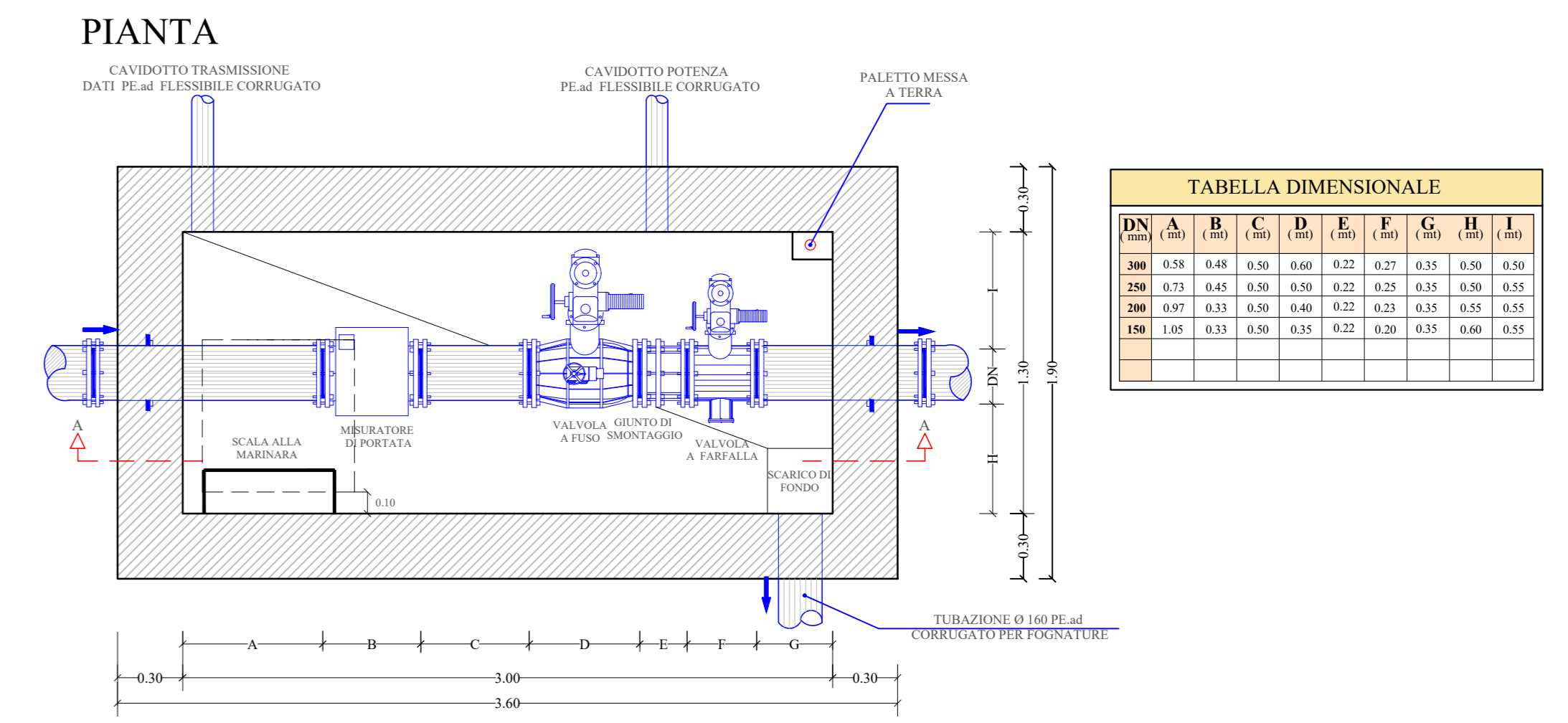
PARTICOLARE POZZETTO NODO TIPO "A" PER ALLOGGIAMENTO APPARECCHIATURE
R=1:25



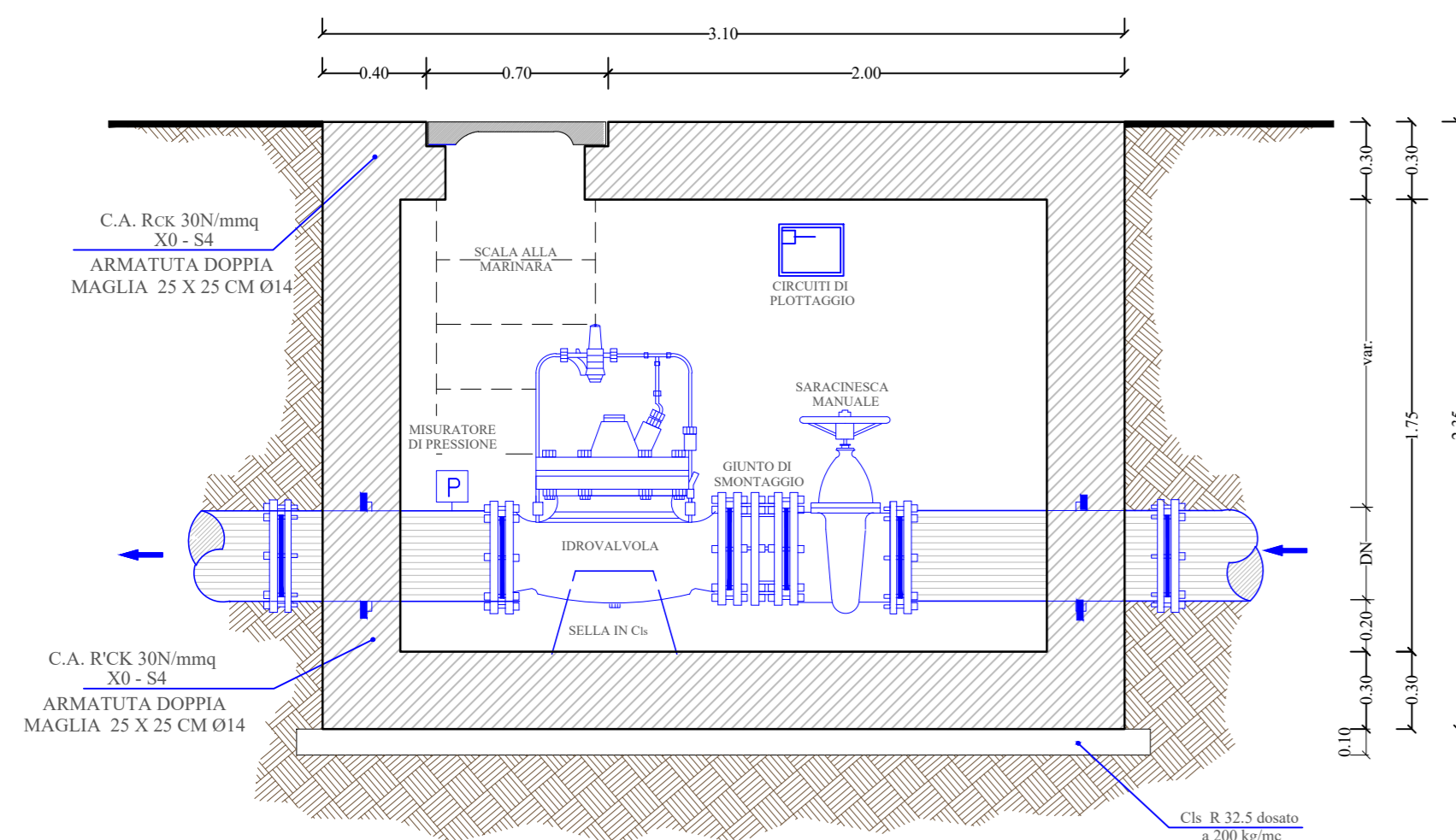
PARTICOLARE POZZETTO NODO TIPO "B" PER ALLOGGIAMENTO APPARECCHIATURE
R=1:25



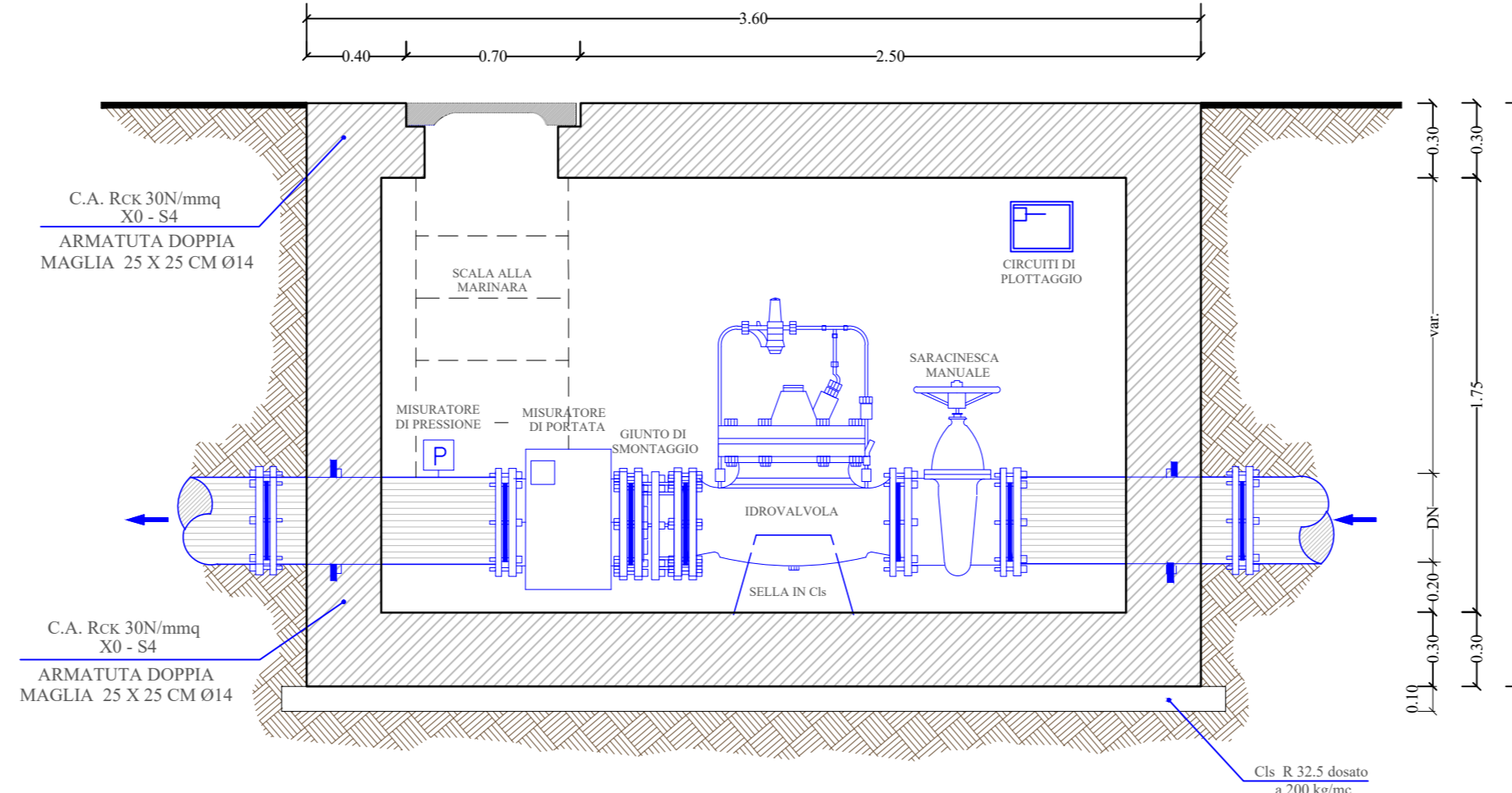
PARTICOLARE POZZETTO NODO TIPO "C" PER ALLOGGIAMENTO APPARECCHIATURE
R=1:25



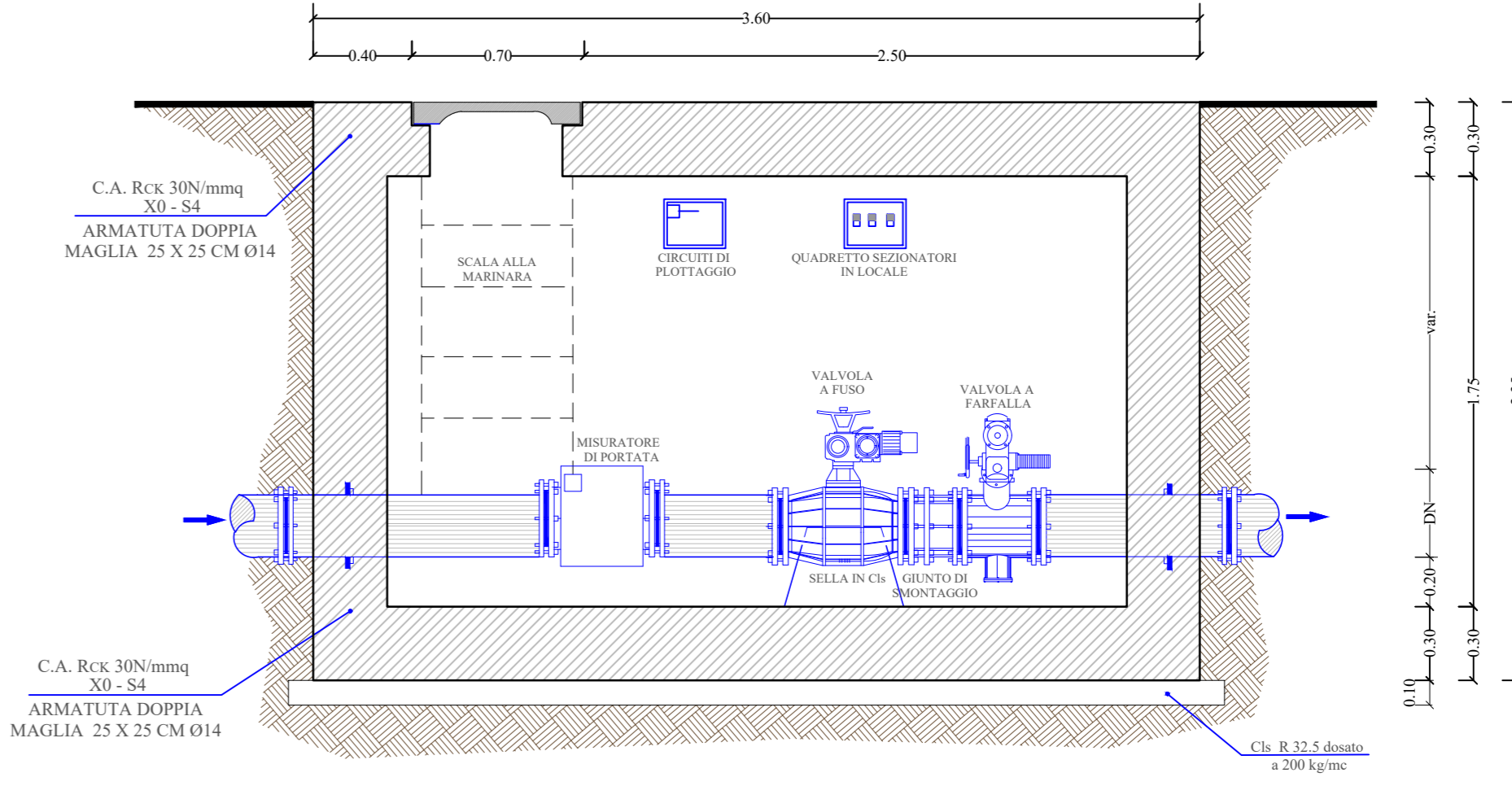
SEZIONE A-A



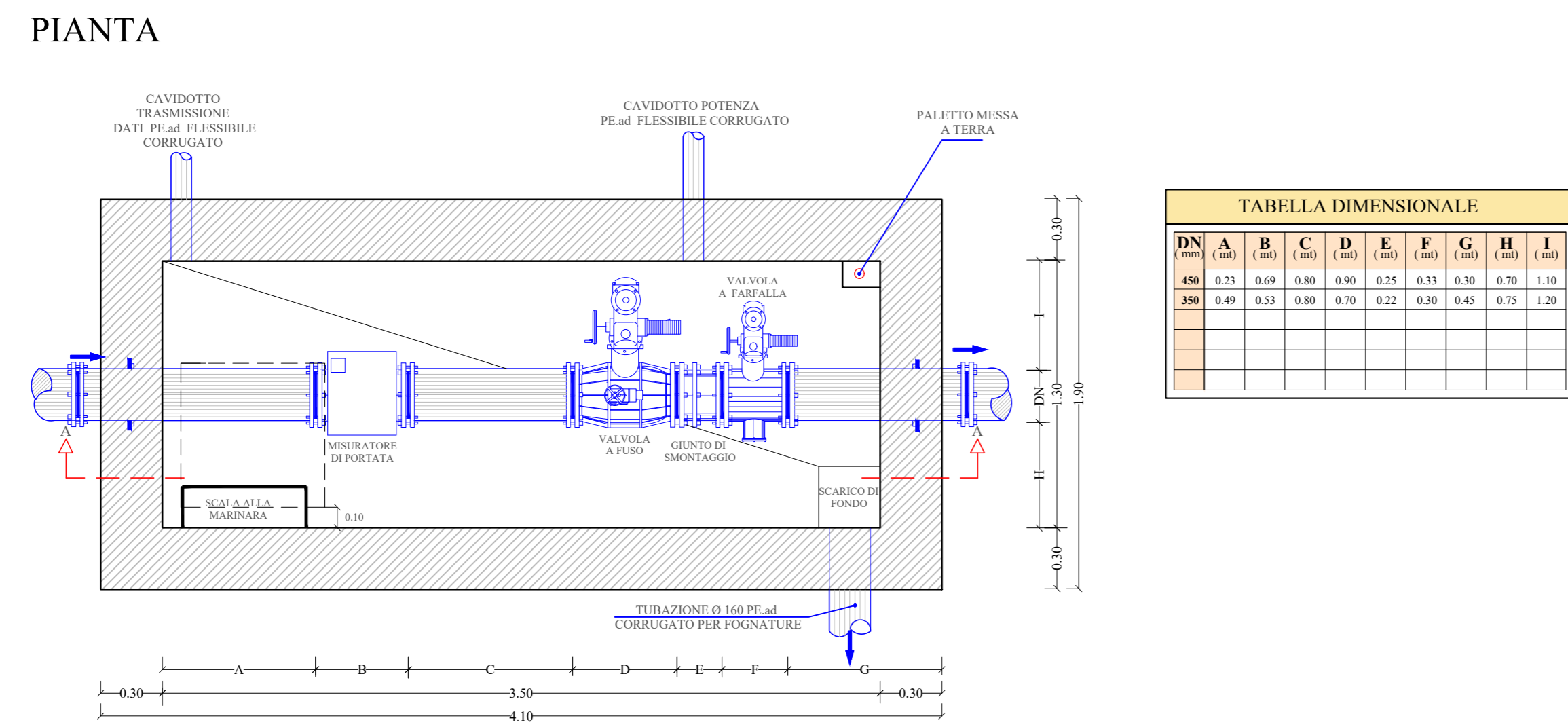
SEZIONE A-A



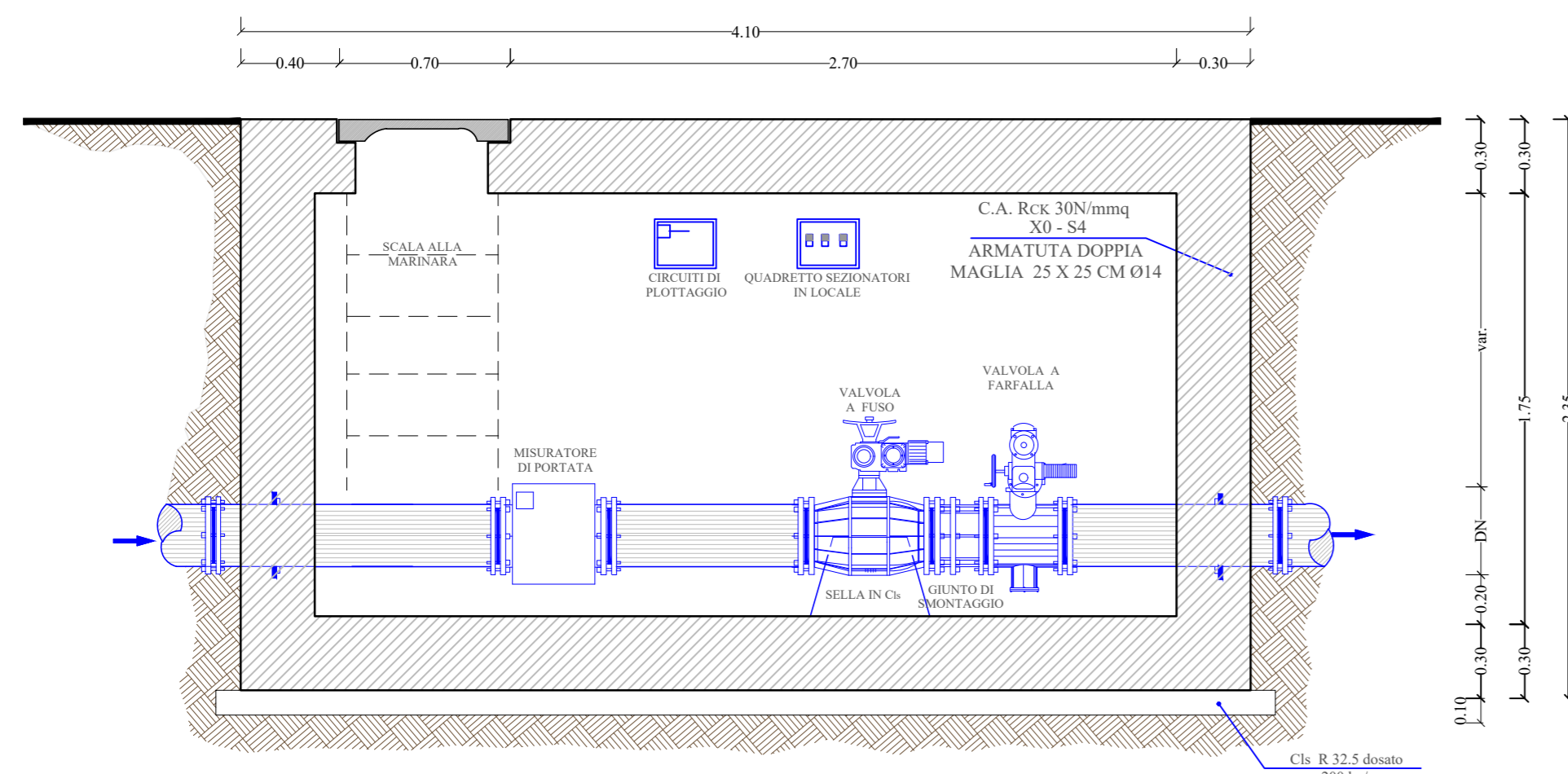
SEZIONE A-A



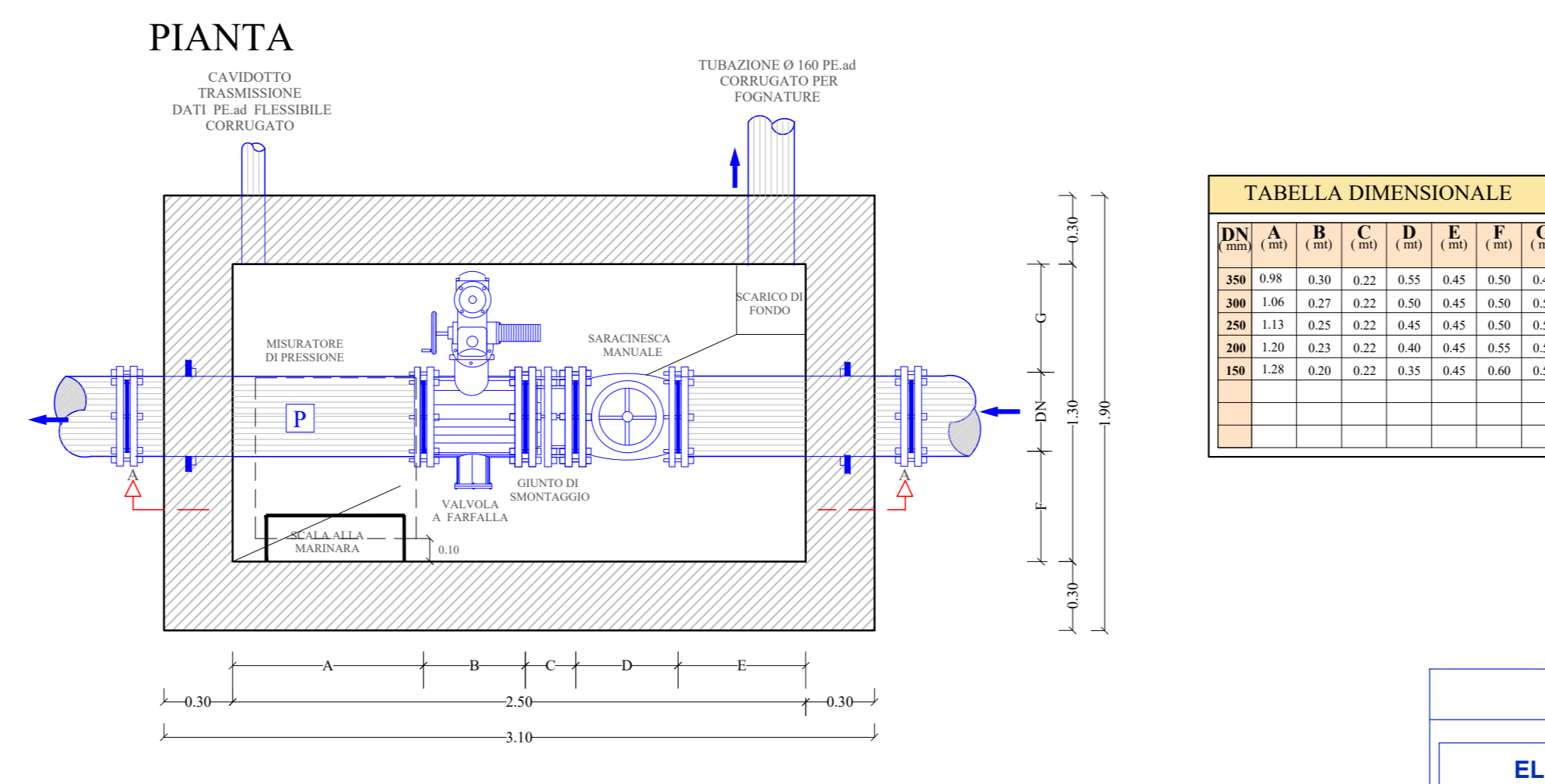
PARTICOLARE POZZETTO NODO TIPO "C1" PER ALLOGGIAMENTO APPARECCHIATURE
R=1:25



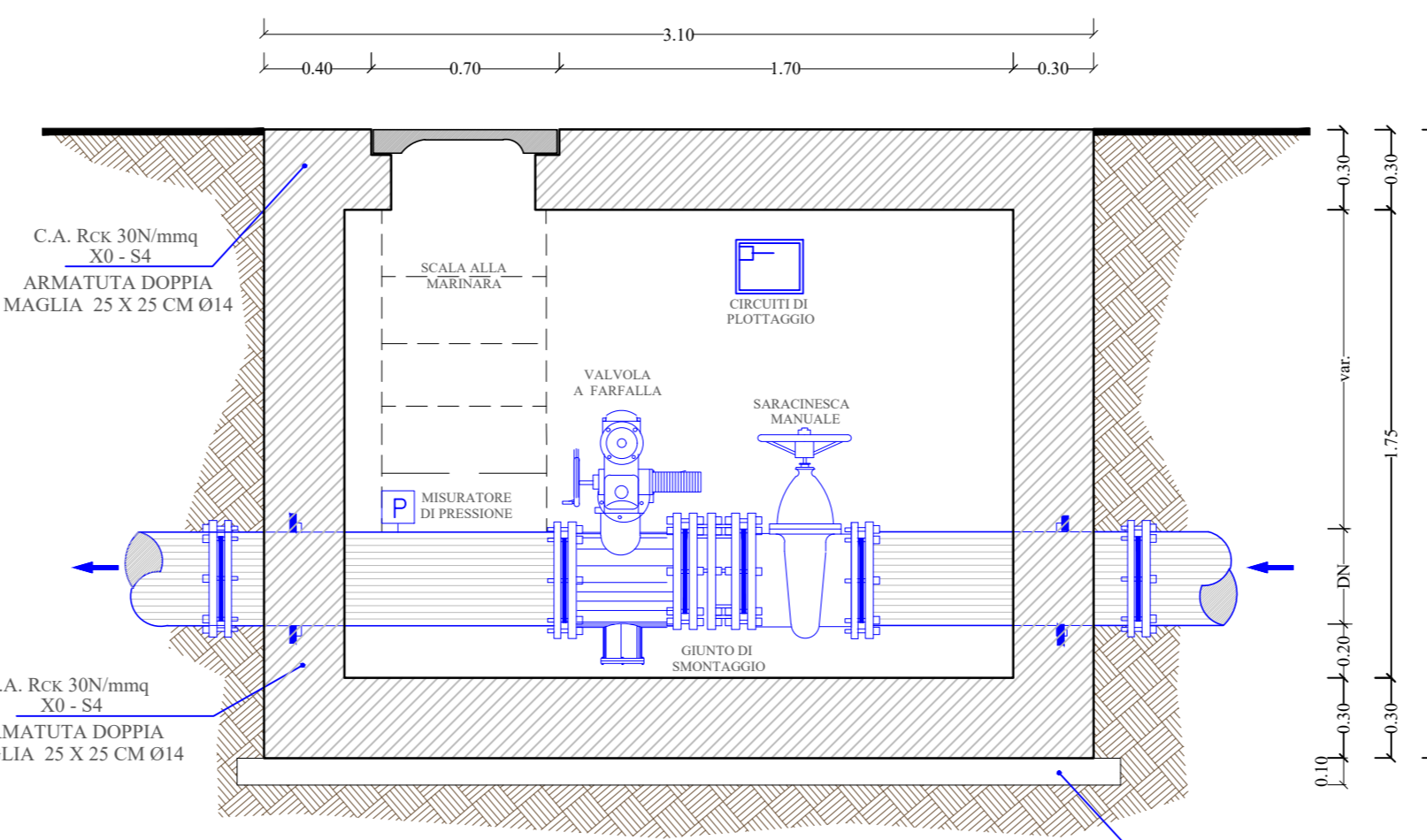
SEZIONE A-A



PARTICOLARE POZZETTO NODO TIPO "D" PER ALLOGGIAMENTO APPARECCHIATURE
R=1:25



SEZIONE A-A



CONGLOMERATO CEMENTIZIO

ELEMENTO STRUTTURALE	CLASSI DI CONSISTENZA	CLASSI DI RESISTENZA Rck (N/mm²)	CLASSI DI ESPOSIZIONE	COPRIFERRO MINIMO (mm)
MAGRONE	-	15	-	-
FONDAZIONE BASE	S3	30	XC2	3,5
ELEVAZIONE PARETI	S3	30	XC2	3,5
SOLETTA	S3	30	XC2	3,5

ARMATURE PER C.A.

ACCIAIO AD ADERENZA MIGLIORATA
CONTROLLATO IN STABILIMENTO AVENTE
LE SEGUENTI CARATTERISTICHE

- FeB44K SALDABILE PER $\phi \leq 26$ mm.
- fy/fyk $\geq 1,35$; (f_{ty}/f_{yk}) medio $\leq 1,13$ (come da D. M. GEN. 1996)

REGIONE SICILIANA
CONSORZIO AMBITO TERRITORIALE OTTIMALE IDRICO DI AGRIGENTO

GESTORE DEL SISTEMA IDRICO INTEGRATO AMBITO TERRITORIALE OTTIMALE DI AGRIGENTO

L'AMMINISTRATORE DELEGATO

Subentro a Girgenti Acque SpA

PROGETTO ESECUTIVO - PRIMO STRALCIO

Opere di ristrutturazione ed automazione per ottimizzazione rete idrica Comune di Agrigento

ALLEGATO N° **21.2.4**

TITOLO ELABORATO
Nodi Automazione: Piante e sezioni

Nome file: 21.2.4 Nodi autom. Piante e sez. Scale: 1:25

Visti ed approvazioni:

CUP: C43H1000140004

Delta Ingegneria s.r.l.

I DIRETTORI TECNICI:
Ing. Maurizio Carino
Ing. Nicola D'Alessandro

Arch. Carmelo Carino
Ing. Domenico D'Alessandro
Ing. Alfonso Carino
Ing. Domenico Carino
Geol. Massimo Carino
Ing. Martina Carino
Ing. Martina Carino